



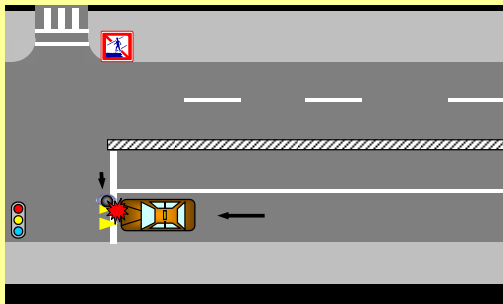
年始 歩行者とタクシー の重大事故が連続発生!

深夜 午前0時20分ころ
【新宿区・明治通り】

1月7日

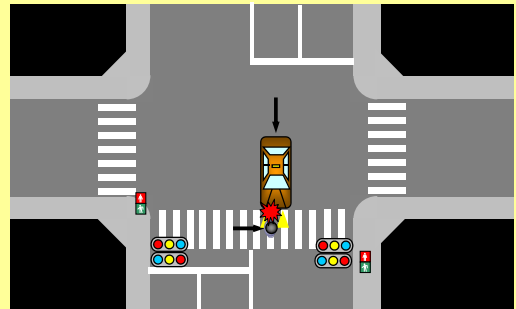
夜間 午後8時25分ころ
【千代田区・明大通り】

■歩行者との衝突事故



歩行者(60代男性)死亡

■歩行者との衝突事故



歩行者(50代女性)死亡

★タクシードライバーの皆さん★

- 上記2件の事故は「空車」で走行中、右側から横断してきた歩行者との衝突事故となりますが、空車時は乗客を拾うため、左側に注意が行きがちです。しっかりと左右を確認しながら走行しましょう!
- 特に夜間は、歩行者の「無理な横断、信号無視、急な飛び出し」等が予想されます。常に周囲の状況に注意しながら走行しましょう!
- タクシー事故の約6割が、交差点と交差点付近で発生しています。交差点を進行する際、しっかりと安全確認をしましょう!

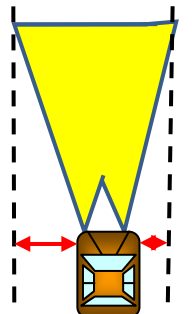
交通安全ワンポイント・アドバイス



◎前照灯は左右対称?

車の前照灯は、対向車のドライバーに正面から光が当たらないように、左側のライトと比べて右側のライトが内側を向くように設計されています。

そのため、夜間は右側の照射範囲が狭くなり、右側からの横断歩行者の発見の遅れなどにつながる可能性がありますので十分注意して運転しましょう。



※一般的な車両の例です