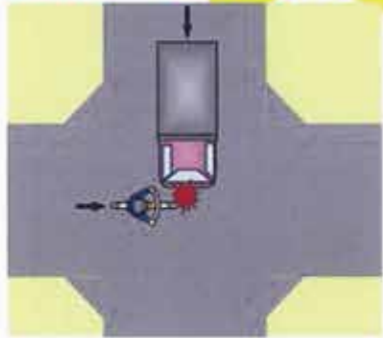


交通安全情報



H27.5.19
警視庁交通部

貨物自動車×自転車 の死亡事故発生!!



平成27年5月14日(木)
午後3時20分頃
小平市内の私道において、軽貨物自動車
と自転車が衝突する事故が発生し、自転車
に乗っていた女性(60歳代)が亡くなり
ました。

※概要図は、事故当事者の実際の責任や過失の軽重を表したものではありません。

住宅街・路地に隠れている危険に注意!



自車のフロントピラーに歩行者
や自転車が隠れていないですか?

植え込みやブロック塀が死角
となり、交差点の見通しが悪く
なっていませんか?

T字路交差点のカーブミラー
に何も映っていないくても、死角
は確認しましたか?

前方の信号等に注意が傾き、手
前の小さな交差点を見落としてい
ませんか?

隠れている危険を見つけましょう!!

死角の種類

~こんな死角に要注意!!~

死角に隠れている危険を発見するためには...
自分の頭を動かすなどして、積極的に危険を見
つけ出すことが大切です。しっかりと自分の目
で安全を確認するようにしましょう!!
また、小さな交差点を見落とさないよう、走行
中は周囲に万遍なく注意を払いましょう!!



※ の部分が死角です。

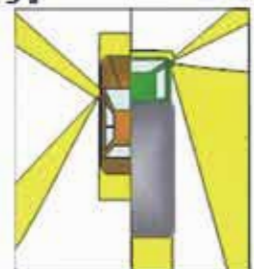
ピラーの死角
自分の車が
作り出す死角
により、歩行者
や自転車を
見落とすやす
くなる

見通しの悪い交差点の手前では...

必ず一時停止し、見通しのきく位置で再度停止
し、安全を確認しましょう!!

事業主・運行管理者の皆さんへ

事業所の運転者等に対する安全教育において、同じような事故を
起こさないよう再度注意喚起をしてください。



※ の部分が死角です。

交通安全情報



H27.520
警視庁交通部

タクシー関与の交通死亡事故発生!



5月18日(月)
午後10時40分頃

港区内の六本木通りにおいて、道路を歩いて横断していた女性が、直進してきたタクシーと接触し、歩行者の女性(70歳代)が亡くなりました。

※概要図は、事故当事者の実際の責任や過失の軽重を表したものではありません。

夜の運転・・・大丈夫?

- ◎ 視界の悪い夜間帯は、**前方の道路状況を把握**するために、**ハイビーム**を有効に活用しましょう。
- ◎ 夜間は人や物が発見しづらくなります。特に横断歩道のような場所では**飛び出しに十分注意**しましょう。
- ◎ **暗い服装**は闇に溶け込み、**発見が遅れがち**です。明るい場所以外にも注意を向け、**人影の早期発見**に努めましょう。



プロドライバーとして



- ◎ 慣れた道でも**油断は禁物**です。運転中は常に**緊張感**を持ち、運転に集中し、**危険を予測した運転**をしましょう。
- ◎ 交差点での事故が多発しています。交差点を通過する際は、不意の飛び出し等にも対応できるよう、**十分速度を落と**して進行しましょう。
- ◎ **プロドライバーとしての誇りと自覚**を持ち、**模範運転**に努めましょう。

