

組合員名簿

令和4年度



東京ハイヤー・タクシー交通共済協同組合

目 次

| | |
|-------------------------------|----|
| 五十音別索引 | 2 |
| 会社別 | 3 |
| 組合員事業所 | 7 |
| 支部別会社一覧表 | 52 |
| 関係官庁 | 56 |
| 協 会 | 57 |
| 交通共済 | 58 |
| 関係諸団体等 | 59 |
| 東京ハイヤー・タクシー 交通共済協同組合事務局組織図 | 62 |

組合員事業所索引（令和4年4月1日現在）

| | | | |
|---|----|---|----|
| あ | 7 | に | 32 |
| い | 8 | ね | 33 |
| う | 11 | の | 34 |
| え | 12 | は | 35 |
| お | 14 | ひ | 36 |
| か | 15 | ふ | 37 |
| き | 16 | へ | 38 |
| け | 17 | ほ | 39 |
| こ | 18 | ま | 40 |
| さ | 20 | み | 41 |
| し | 22 | む | 43 |
| す | 24 | も | 44 |
| せ | 25 | や | 45 |
| た | 26 | ゆ | 47 |
| つ | 28 | よ | 48 |
| て | 28 | ら | 49 |
| と | 29 | り | 50 |
| な | 31 | わ | 51 |

会 社 別

あの部

| | |
|-------------|---|
| 赤 松 交 通 | 7 |
| 旭 交 通 | 7 |
| 足 立 タ ク シ ー | 7 |

いの部

| | |
|--------------|----|
| イーエム・アイ | 8 |
| イースタンマネージ | 8 |
| イースタンモーターズ調布 | 8 |
| イースタンモーターズ東京 | 9 |
| 池 袋 交 通 | 9 |
| 一 越 観 光 | 10 |
| イ チ バ ン 流 通 | 10 |
| 岩 舟 タ ク シ ー | 10 |

うの部

| | |
|-------------|----|
| 浦 安 タ ク シ ー | 11 |
|-------------|----|

えの部

| | |
|--------------|----|
| 盈 進 自 動 車 | 12 |
| 栄 泉 交 通 | 12 |
| A B C 交 通 | 12 |
| A Y A 交 通 | 12 |
| 荏 原 交 通 | 13 |
| エムティ(有)イースタン | 13 |

おの部

| | |
|----------------|----|
| 大 井 交 通 | 14 |
| 鳳 自 動 車 | 14 |
| 大 平 タ ク シ ー | 14 |
| 大宮タクシー(株)イースタン | 14 |

かの部

| | |
|-----------------|----|
| 開 進 交 通 | 15 |
| 鹿 島 合 同 自 動 車 | 15 |
| 柏 タ ク シ ー | 15 |
| 烏 山 観 光 タ ク シ ー | 15 |

きの部

| | |
|-----------|----|
| 吉 祥 寺 交 通 | 16 |
| 共 栄 交 通 | 16 |

けの部

| | |
|-------------------|----|
| 京 浜 キ ャ ブ シ ス テ ム | 17 |
| 恵 豊 自 動 車 交 通 | 17 |
| 京 北 自 動 車 交 通 | 17 |

この部

| | |
|-----------------|----|
| 高 円 寺 交 通 | 18 |
| 甲 州 タ ク シ ー | 18 |
| コ ウ ヨ ウ タ ク シ ー | 18 |
| コーディアルタクシー | 18 |
| コ ス モ 交 通 | 18 |
| 寿 交 通 | 19 |
| 小 松 川 タ ク シ ー | 19 |

さの部

| | |
|--------------|----|
| 境 交 通 | 20 |
| 栄 自 動 車 | 20 |
| さ が み 交 通 | 20 |
| さがみ交通八王子 | 20 |
| さがみ交通ムサシノ | 20 |
| 坂 本 自 動 車 | 20 |
| さ くら タ ク シ ー | 21 |
| 三 幸 交 通 | 21 |
| 三 幸 自 動 車 | 21 |

しの部

| | |
|-------------|----|
| 七 福 交 通 | 22 |
| 実 用 興 業 | 22 |
| 潤 平 東 京 | 22 |
| 松 竹 交 通 | 22 |
| 省 東 自 動 車 | 22 |
| 昭 和 タ ク シ ー | 22 |
| 新 星 自 動 車 | 22 |

| | |
|-----------|----|
| 新 都 交 通 | 23 |
| 新 日 本 交 通 | 23 |
| 新 日 本 交 通 | 23 |

すの部

| | |
|-------------|----|
| 杉 並 交 通 | 24 |
| 杉 並 交 通 第 二 | 24 |
| 洲 崎 交 通 | 24 |

せの部

| | |
|-----------|----|
| 政 和 自 動 車 | 25 |
|-----------|----|

たの部

| | |
|-----------------|----|
| 大 成 交 通 | 26 |
| 大 日 本 交 通 | 26 |
| 大 日 本 自 動 車 交 通 | 26 |
| 大 洋 自 動 車 交 通 | 26 |
| 第 四 松 竹 タクシー | 27 |

つの部

| | |
|-------------|----|
| つくば 観 光 交 通 | 28 |
| つくば 福 祉 輸 送 | 28 |
| 鶴 瀬 交 通 | 28 |

ての部

| | |
|---------|----|
| T M 交 通 | 28 |
|---------|----|

との部

| | |
|-------------------|----|
| 東 京 梅 田 交 通 | 29 |
| 東 京 梅 田 交 通 第 二 | 29 |
| 東 京 梅 田 ネ ク ス ト | 29 |
| 東 京 交 通 自 動 車 | 30 |
| 東 京 合 同 自 動 車 | 30 |
| 東 京 七 福 交 通 | 30 |
| 東 京 七 福 タクシー | 30 |
| 東 京 ラ ッ キ ー 自 動 車 | 30 |
| 東 都 交 通 | 30 |
| 東 武 タクシー | 30 |
| 都 民 交 通 事 業 | 30 |

なの部

| | |
|----------|----|
| 中 山 タクシー | 31 |
|----------|----|

にの部

| | |
|---------------|----|
| 日 興 自 動 車 | 32 |
| 日 興 自 動 車 交 通 | 32 |
| 日 興 タクシー | 32 |
| 日 本 自 動 車 交 通 | 32 |
| 日 幸 | 32 |

ねの部

| | |
|----------|----|
| 練 馬 交 通 | 33 |
| 練 馬 タクシー | 33 |

のの部

| | |
|----------|----|
| 野 口 タクシー | 34 |
|----------|----|

はの部

| | |
|---------------|----|
| 拝 島 交 通 | 35 |
| 八 王 子 交 通 事 業 | 35 |
| 八 幸 自 動 車 | 35 |
| 八 南 交 通 | 35 |
| 馬 頭 観 光 タクシー | 35 |

ひの部

| | |
|-------------------|----|
| 東 日 本 交 通 | 36 |
| 日 立 自 動 車 交 通 | 36 |
| 日 立 自 動 車 交 通 第 二 | 36 |
| 日 立 自 動 車 交 通 第 三 | 36 |
| 日 野 交 通 | 36 |
| 日 の 出 交 通 | 36 |
| 日 吉 交 通 | 36 |

ふの部

| | |
|-------------|----|
| 藤 岡 タクシー | 37 |
| 不 二 交 通 | 37 |
| 不 二 タクシー | 37 |
| 双 美 交 通 | 37 |
| 府 中 観 光 交 通 | 37 |

への部

| | |
|-------------|----|
| 平 安 交 通 | 38 |
| 平 和 観 光 | 38 |
| 平 和 交 通 羽 田 | 38 |

ほの部

| | |
|-----------|----|
| 豊 和 自 動 車 | 39 |
| 本 州 自 動 車 | 39 |

まの部

| | |
|---------------|----|
| 毎 日 タ ク シ ー | 40 |
| マツダタクシー㈱イースタン | 40 |
| マルコータクシー | 40 |
| 丸 十 タ ク シ ー | 40 |

みの部

| | |
|-----------------|----|
| 三 鷹 交 通 | 41 |
| 三 ツ 矢 観 光 自 動 車 | 41 |
| ミ ツ ワ 交 通 | 41 |
| み な と タ ク シ ー | 41 |
| 宮 城 交 通 | 41 |
| 都 自 動 車 | 41 |
| 三 山 タ ク シ ー | 41 |
| 宮 園 自 動 車 | 42 |

むの部

| | |
|-----------|----|
| ム サ シ 交 通 | 43 |
|-----------|----|

もの部

| | |
|-------------|----|
| 森 永 タ ク シ ー | 44 |
|-------------|----|

やの部

| | |
|-------------|----|
| 八 幡 交 通 | 45 |
| 山 三 交 通 | 45 |
| 山 手 タ ク シ ー | 45 |
| ヤ マ ト 交 通 | 46 |
| 大 和 タ ク シ ー | 46 |

よの部

| | |
|-------------|----|
| 代 々 木 自 動 車 | 48 |
|-------------|----|

りの部

| | |
|---------------|----|
| 陸 王 交 通 | 50 |
| リ ボ ン タ ク シ ー | 50 |

わの部

| | |
|-------------|----|
| 和 光 タ ク シ ー | 51 |
| 和 親 交 通 | 51 |

交通共済

契約車両数欄の

㊦は タクシー を示す

㊧は ハイヤー を示す

㊨は 乗合を示す

| 会社・代表者・事業所 | 郵便番号 所在地 | 電話番号 FAX番号 | 交通共済 契約車両数 | 対物 共済 | 厚生 共済 | 支部名 |
|----------------------|-----------------------------|---|---------------|----------|----------|-----|
| 赤松交通有限会社 菊池英治 | 〒100-1511 八丈島八丈町三根 354 | 04996 (2) 0311 ㊦04996 (2) 0922 | ㊦ 5 計 5 | 契約 | 契約 | 無所属 |
| 旭交通株式会社 加藤善信 | 〒193-0835 八王子市千人町 1-4-14 | 042 (661) 7225 ㊦042 (661) 7227 | ㊦ 20 計 20 | | 契約 | 三多摩 |
| 足立タクシー株式会社 服部 応 秀 | 〒121-0816 足立区梅島 1-26-24 | (3886) 4128 ㊦ (3840) 2075 | ㊦ 80 計 80 | 契約 | 契約 | 足立 |
| | | | | | | |

い

| 会社・代表者・事業所 | 郵便番号 所在地 | 電話番号 FAX番号 | 交通共済 契約車両数 | 対物 共済 | 厚生 共済 | 支部名 |
|--|--|---|---------------|----------|----------|-----|
| 株式会社イーエム・アイ 石井 恵美子 | 〒 359-0023 埼玉県所沢市東所沢 和田 3-14-2 | 04 (2945) 4843 ⓕ04 (2945) 4705 | ⓧ 5 計 5 | 契約 | | 埼玉 |
| イースタンマネージ株式会社 古知 愛一郎 赤羽 営業所 | 〒 104-0045 中央区築地7-10-2 築地小川ビル5階 〒 115-0044 北区赤羽南 2-17-2 | (6260) 6788 ⓕ (3545) 3640 (3903) 9192 ⓕ (3903) 9194 | ⓧ 37 計 37 | 契約 | | 城西 |
| イースタンモーターズ 調布株式会社 古知 愛一郎 本社 営業所 | 〒 104-0045 中央区築地7-10-2 築地小川ビル5階 〒 182-0011 調布市深大寺北町 6-6-9 | (6260) 6788 ⓕ (3545) 3640 042 (442) 1491 ⓕ042 (486) 9322 | ⓧ 84 計 84 | 契約 | | 三多摩 |
| | | | | | | |

| 会社・代表者・事業所 | 郵便番号 所在地 | 電話番号 FAX番号 | 交通共済 契約車両数 | 対物 共済 | 厚生 共済 | 支部名 |
|---|--|------------------------------------|--------------------|----------|----------|-----|
| イースタンモーターズ 東京株式会社 古 知 愛一郎 東京事務センター | 〒 104-0045 中央区築地7-10-2 築地小川ビル5階 | (6260) 6788 Ⓕ (3545) 3640 | | | | |
| 世田谷 営業所 | 〒 157-0071 世田谷区千歳台 4-1-4-2 | (3789) 3136 Ⓕ (5429) 2246 | ⊗ 120 計 120 | 契約 | | 城西 |
| 羽 田 営業所 | 〒 144-0044 大田区本羽田 3-20-19 コーピアス本羽田 | (3745) 1461 Ⓕ (3743) 5155 | | | | |
| 浮 間 営業所 | 〒 115-0051 北区浮間 3-31-4 | (5915) 6670 Ⓕ (5915) 6671 | | | | |
| 池袋交通株式会社 金 眞 黙 | 〒 173-0034 板橋区幸町 48-13 | (3955) 6131 Ⓕ (3530) 3888 | ⊗ 100 計 100 | 契約 | 契約 | 都北 |
| | | | | | | |

い

| 会社・代表者・事業所 | 郵便番号 所在地 | 電話番号 FAX番号 | 交通共済 契約車両数 | 対物 共済 | 厚生 共済 | 支部名 |
|--------------------|---------------------------------|---|-------------------|----------|----------|-----|
| 一越観光株式会社 関谷宣弘 | 〒103-0022 中央区日本橋室町 1-3-9 | (3270) 1611 Ⓜ (3270) 1610 | | | 契約 | 国自 |
| 有限会社 イチバン流通 兵藤博 | 〒134-0081 江戸川区北葛西 3-8-8 | (5659) 3955 Ⓜ (3688) 9667 | Ⓜ 93 計 93 | 契約 | | 無所属 |
| 岩舟タクシー株式会社 大栗崇司 | 〒329-4307 栃木県栃木市岩舟町静 71-6 | 0282 (55) 1181 Ⓜ0282 (55) 2611 | Ⓜ 4 Ⓜ 1 計 5 | | 契約 | 栃木 |
| | | | | | | |

| 会社・代表者・事業所 | 郵便番号 所在地 | 電話番号 FAX番号 | 交通共済 契約車両数 | 対物 共済 | 厚生 共済 | 支部名 |
|--------------------|---------------------------------|---|---------------|----------|----------|-----|
| 浦安タクシー有限公司 徳田 昭 | 〒 272-0126 千葉県市川市千鳥町 7 番地 | 047 (701) 1900 ㊦047 (701) 1901 | ㊦ 61 計 61 | 契約 | | 千葉 |
| | | | | | | |

| 会社・代表者・事業所 | 郵便番号 所在地 | 電話番号 FAX番号 | 交通共済 契約車両数 | 対物 共済 | 厚生 共済 | 支部名 |
|---|--|--|---------------------|----------|----------|-----|
| 盈進自動車株式会社 山田能成 本社営業所 葛西営業所 | (総務部) 〒144-0033 大田区東糀谷 3-16-10 〒144-0033 大田区東糀谷 1-5-18 〒134-0085 江戸川区南葛西1-13-9 -204 | (3744) 8882 ㊦ (3744) 8887 (3744) 8881 ㊦ (3744) 8886 (6456) 0521 ㊦ (6456) 0522 | ㊗ 65 ㊘ 3 計 68 | 契約 | 契約 | 城南 |
| 栄泉交通株式会社 保岡政利 第一営業所 | 〒135-0016 江東区東陽 5-7-3 〒135-0016 江東区東陽 5-29-43 | (3647) 1100 ㊦ (5653) 7785 (3647) 1100 ㊦ (3615) 8181 | ㊗ 95 ㊘ 1 計 96 | 契約 | 契約 | 江東 |
| A B C 交通株式会社 古知愛一郎 本社営業所 | 〒104-0045 中央区築地7-10-2 築地小川ビル5階 〒174-0061 板橋区大原町 1-6 | (6260) 6788 ㊦ (3545) 3640 (5392) 5836 ㊦ (5392) 5837 | ㊗ 24 計 24 | 契約 | | 城西 |
| A Y A 交通株式会社 広村哲 | 〒175-0082 板橋区高島平 8-1-1 | (6906) 8600 ㊦ (6906) 8200 | ㊗ 49 ㊘ 2 計 51 | 契約 | 契約 | 無所属 |

| 会社・代表者・事業所 | 郵便番号 所在地 | 電話番号 FAX番号 | 交通共済 契約車両数 | 対物 共済 | 厚生 共済 | 支部名 |
|--------------------------|-----------------------------------|---|------------------|----------|----------|-----|
| 桂原交通株式会社 磯 珠 代 | 〒142-0063 品川区荏原 6-12-12 | (3783) 6161 ⑤ (3783) 6167 | | | 契約 | 南部 |
| 桂原交通株式会社 磯 珠 代 | 〒158-0087 世田谷区玉堤 1-7-20 | (3704) 2311 ⑤ (3704) 2315 | | | 契約 | 南部 |
| エムティ有限公司イースタン 古 知 愛一郎 | 〒274-0806 千葉県船橋市二和西 2-12-10 | 047 (449) 0234 ⑤047 (448) 4994 | ⊗ 62 計 62 | | 契約 | 千葉 |
| | | | | | | |

お

| 会社・代表者・事業所 | 郵便番号 所在地 | 電話番号 FAX番号 | 交通共済 契約車両数 | 対物 共済 | 厚生 共済 | 支部名 |
|------------------------------|--|---|-------------------|----------|----------|------------|
| 大井交通株式会社 金本康子 | 〒140-0013 品川区南大井 4-15-4 メゾンドアーク南大井 (2F フロア) | (3764) 5511 ⓕ(3765) 2501 | ⓧ 40 計 40 | 契約 | 契約 | 南部 |
| 鳳自動車株式会社 上澤大祐 | 〒125-0031 葛飾区西水元5-13-14 | (3607) 2146 ⓕ(3607) 3022 | ⓧ 63 計 63 | 契約 | 契約 | 東部 ハイタク |
| 有限会社大平タクシー 布川友幸 | 〒329-4404 栃木県栃木市大平町 富田 1424-13 | 0282 (43) 2543 ⓕ0282 (43) 2347 | ⓧ 5 Ⓜ 1 計 6 | | 契約 | 栃木 |
| 大宮タクシー株式会社 イースタン 古知愛一郎 | 〒331-0811 埼玉県さいたま市 北区吉野町 1-27-1 | 048 (654) 1239 ⓕ048 (654) 1322 | ⓧ 51 計 51 | 契約 | | 埼玉 |
| | | | | | | |

| 会社・代表者・事業所 | 郵便番号 所在地 | 電話番号 FAX番号 | 交通共済 契約車両数 | 対物 共済 | 厚生 共済 | 支部名 |
|----------------------|-----------------------------------|---------------------------------------|----------------------|----------|----------|-----|
| 開進交通株式会社 広村仁載 | 〒174-0043 板橋区坂下3-25-1 | (3967) 7001 Ⓔ(3967) 7005 | Ⓐ 98 Ⓑ 9 計 107 | 契約 | | 城西 |
| 鹿島合同自動車株式会社 花ヶ崎 茂 | 〒314-0031 茨城県鹿嶋市宮中 5-13-3 | 0299(82) 4719 Ⓔ0299(82) 4710 | Ⓐ 19 計 19 | 契約 | 契約 | 茨城 |
| 株式会社柏タクシー 川田祐一 | 〒321-3531 栃木県芳賀郡茂木町 茂木45 | 0285(63) 0015 Ⓔ0285(63) 0455 | Ⓐ 3 Ⓑ 10 計 13 | 契約 | | 栃木 |
| 株式会社烏山観光タクシー 川勾勇二 | 〒321-0621 栃木県那須烏山市中央 1-10-9 | 0287(82) 2561 Ⓔ0287(82) 2561 | Ⓐ 3 Ⓑ 2 計 5 | 契約 | 契約 | 栃木 |
| | | | | | | |

き

| 会社・代表者・事業所 | 郵便番号 所在地 | 電話番号 FAX番号 | 交通共済 契約車両数 | 対物 共済 | 厚生 共済 | 支部名 |
|-------------------|----------------------------|---|---------------|----------|----------|-----|
| 吉祥寺交通株式会社 根本克己 | 〒181-0013 三鷹市下連雀 9-5-27 | 0422 (70) 6651 ⑤0422 (70) 3361 | ④ 60 計 60 | 契約 | | 武・三 |
| 共栄交通株式会社 本多隆 | 〒175-0081 板橋区新河岸 1-7-10 | (3934) 3451 ⑤ (3937) 5245 | ④ 84 計 84 | 契約 | 契約 | 西部 |
| | | | | | | |

| 会社・代表者・事業所 | 郵便番号 所在地 | 電話番号 FAX番号 | 交通共済 契約車両数 | 対物 共済 | 厚生 共済 | 支部名 |
|-----------------------|---------------------------------|------------------------------------|---------------|----------|----------|-----------|
| 株式会社京浜キャブシステム 岩浦哲彦 | 〒158-0086 世田谷区尾山台 1-18-10 | (5758) 6960 ⓕ (5758) 6961 | ⓧ 54 計 54 | 契約 | | 目黒 世田谷 |
| 恵豊自動車交通株式会社 大橋康弘 | 〒143-0021 大田区北馬込 1-27-7 | (3771) 3709 ⓕ (3772) 2760 | | | 契約 | 南部 |
| 京北自動車交通株式会社 今田拓男 | 〒170-0014 豊島区池袋 1-16-28 | (3971) 7488 ⓕ (3988) 5309 | ⓧ 39 計 39 | 契約 | 契約 | 城北 |
| | | | | | | |

乙

| 会社・代表者・事業所 | 郵便番号 所在地 | 電話番号 FAX番号 | 交通共済 契約車両数 | 対物 共済 | 厚生 共済 | 支部名 |
|-------------------------|------------------------------------|---|---------------|----------|----------|-----|
| 高円寺交通株式会社 上 埜 隆太郎 | 〒 166-0003 杉並区高円寺南 4-14-14 | (3312) 5376 ⓕ (3314) 0759 | ⓧ 60 計 60 | 契約 | 契約 | 新都心 |
| 甲州タクシー株式会社 河 住 敏 | 〒 404-0042 山梨県甲州市 塩山上於曾 1858 | 0553 (33) 2306 ⓕ0553 (33) 4055 | ⓧ 23 計 23 | 契約 | | 山梨 |
| コウヨウタクシー株式会社 古 知 愛一郎 | 〒 370-0864 群馬県高崎市石原町 1082-6 | 027 (322) 4090 ⓕ027 (322) 3447 | ⓧ 0 計 0 | 契約 | | 群馬 |
| コーディアルタクシー株式会社 尾 林 宏 | 〒 174-0041 板橋区舟渡 1-16-35 | (5914) 1161 ⓕ (5914) 1164 | ⓧ 56 計 56 | 契約 | 契約 | 城北 |
| コスモ交通株式会社 関 進 | 〒 144-0046 大田区東六郷 3-19-17 | (5714) 1450 ⓕ (5711) 4200 | ⓧ 26 計 26 | 契約 | | 城南 |
| | | | | | | |

| 会社・代表者・事業所 | 郵便番号 所在地 | 電話番号 FAX番号 | 交通共済 契約車両数 | 対物 共済 | 厚生 共済 | 支部名 |
|----------------------|-----------------------------|---|---------------|----------|----------|-----|
| 寿交通株式会社 千田 裕 | 〒181-0014 三鷹市野崎 2-11-12 | 0422 (32) 5188 ⑤0422 (32) 3902 | ⊗ 65 計 65 | | 契約 | 武・三 |
| 小松川タクシー株式会社 中村 義弘 | 〒132-0031 江戸川区松島 1-32-20 | (3654) 2211 ⑤ (3654) 2213 | ⊗ 50 計 50 | 契約 | 契約 | 江東 |
| | | | | | | |

さ

| 会社・代表者・事業所 | 郵便番号 所在地 | 電話番号 FAX番号 | 交通共済 契約車両数 | 対物 共済 | 厚生 共済 | 支部名 |
|----------------------------|---|--|----------------|----------|----------|------------|
| 境交通株式会社 根本克己 | 〒181-0016 三鷹市深大寺 2-36-1 | 0422 (32) 1434 ⑤0422 (33) 6977 | ④ 86 計 86 | 契約 | | 武・三 |
| 栄自動車株式会社 安田茂美 金町営業所 | 〒123-0851 足立区梅田 3-3-3 〒125-0041 葛飾区東金町8-2-16 | (3887) 6111 ⑤ (3887) 8271 (3607) 3040 ⑤ (3607) 0058 | ④ 140 計 140 | 契約 | 契約 | 足立 |
| さがみ交通株式会社 山口正道 | 〒167-0023 杉並区上井草 4-2-3 | (3399) 0111 ⑤ (3397) 0220 | ④ 48 計 48 | 契約 | 契約 | 新都心 |
| さがみ交通八王子株式会社 山口正道 | 〒193-0814 八王子市泉町 1914-3 | 042 (626) 2350 ⑤042 (626) 2161 | ④ 30 計 30 | 契約 | 契約 | 三多摩 |
| さがみ交通ムサシノ株式会社 山口正道 | 〒180-0014 武蔵野市関前 3-28-12 | 0422 (53) 1021 ⑤0422 (36) 2605 | ④ 40 計 40 | 契約 | 契約 | 武・三 |
| 坂本自動車株式会社 宮下敦之 足立営業所 | 〒111-0021 台東区日本堤 2-36-10 〒121-0816 足立区梅島 2-8-2 | (3874) 6461 ⑤ (3874) 6658 (3889) 0691 | ④ 96 計 96 | 契約 | 契約 | 東部 ハイタク |

| 会社・代表者・事業所 | 郵便番号 所在地 | 電話番号 FAX番号 | 交通共済 契約車両数 | 対物 共済 | 厚生 共済 | 支部名 |
|--|--|---|-------------------|----------|----------|-----|
| さくらタクシー有限公司 五江 一 郎 | 〒 329-1412 栃木県さくら市 喜連川 3835-1 | 0286 (86) 5050 | ⊗ 4 ⊗ 1 計 5 | 契約 | 契約 | 栃木 |
| 三幸交通株式会社 町 田 栄一郎 小金井 営業所 東村山 営業所 国分寺 営業所 | 〒 167-0034 杉並区桃井 4-6-3 〒 184-0004 小金井市本町 5-4-6 〒 189-0022 東村山市野口町 1-24-6 〒 187-0022 小平市上水本町 6-4-3 | (3399) 8367 Ⓜ (3301) 5086 042 (381) 3549 042 (391) 1326 042 (321) 0413 | ⊗ 107 計 107 | 契約 | 契約 | 城西 |
| 三幸自動車株式会社 町 田 栄一郎 小 川 営業所 | 〒 188-0013 西東京市向台町 1-15-21 〒 187-0035 小平市小川西町 4-16-6 | 042 (467) 1015 Ⓜ 042 (468) 6800 042 (345) 2475 | ⊗ 39 計 39 | 契約 | | 三多摩 |
| | | | | | | |

し

| 会社・代表者・事業所 | 郵便番号 所在地 | 電話番号 FAX番号 | 交通共済 契約車両数 | 対物 共済 | 厚生 共済 | 支部名 |
|--------------------------|--|--|----------------|----------|----------|------------|
| 七福交通株式会社 橋本英晴 | 〒136-0071 江東区亀戸 8-26-10 | (3684) 1729 ⓕ (3637) 9867 | ⓧ 66 計 66 | 契約 | 契約 | 東部 |
| 実用興業株式会社 坂本篤史 | 〒124-0011 葛飾区四つ木 5-1-4 | (3691) 1561 ⓕ (3695) 1765 | ⓧ 109 計 109 | 契約 | 契約 | 東部 ハイタク |
| 潤平東京有限会社 村野親 | 〒123-0853 足立区本木 2-14-7 | (5845) 3434 ⓕ (5845) 3436 | ⓧ 23 計 23 | | | 無所属 |
| 松竹交通株式会社 尾林宏 舟渡営業所 | 〒115-0051 北区浮間 4-32-26 〒174-0041 板橋区舟渡 2-11-6 | (5915) 1136 ⓕ (5915) 1107 (5915) 1161 ⓕ (5915) 1109 | ⓧ 56 計 56 | 契約 | 契約 | 城北 |
| 省東自動車株式会社 佐藤伸好 | 〒174-0063 板橋区前野町 6-11-1 | (3960) 7621 ⓕ (3968) 7763 | ⓧ 80 計 80 | 契約 | | 城北 |
| 有限会社昭和タクシー 熊井戸宏子 | 〒370-2202 群馬県甘楽郡 甘楽町小幡 46 | 0274 (74) 2022 ⓕ0274 (74) 5312 | ⓧ 2 計 2 | 契約 | 契約 | 群馬 |
| 新星自動車株式会社 上埜隆太郎 | 〒165-0024 中野区松が丘 1-30-9 | (3385) 3146 ⓕ (3388) 7460 | ⓧ 68 計 68 | 契約 | 契約 | 新都心 |

| 会社・代表者・事業所 | 郵便番号 所在地 | 電話番号 FAX番号 | 交通共済 契約車両数 | 対物 共済 | 厚生 共済 | 支部名 |
|--------------------|----------------------------|------------------------------------|---------------|----------|----------|-----|
| 新都交通株式会社 橋本英晴 | 〒115-0055 北区赤羽西 6-11-12 | (3907) 1729 ⓕ (3905) 2062 | ⊗ 54 計 54 | 契約 | 契約 | 東部 |
| 新日本交通株式会社 佐野雅子 | 〒115-0051 北区浮間 2-24-13 | (3966) 2911 ⓕ (3966) 2015 | ⊗ 46 計 46 | 契約 | 契約 | 都北 |
| 新日本交通株式会社 井立田昌顕 | 〒166-0012 杉並区和田 2-14-2 | (3381) 0333 ⓕ (3381) 6598 | ⊗ 43 計 43 | 契約 | 契約 | 城西 |
| | | | | | | |

す

| 会社・代表者・事業所 | 郵便番号 所在地 | 電話番号 FAX番号 | 交通共済 契約車両数 | 対物 共済 | 厚生 共済 | 支部名 |
|--------------------|---------------------------------|------------------------------------|---------------|----------|----------|-----|
| 杉並交通株式会社 吉田正幸 | 〒168-0072 杉並区高井戸東 3-19-19 | (3334) 4481 Ⓔ (3334) 4646 | Ⓐ 94 計 94 | 契約 | | 新都心 |
| 杉並交通第二株式会社 吉田正幸 | 〒168-0072 杉並区高井戸東 3-36-16 | (3332) 2345 Ⓔ (5346) 7537 | Ⓐ 80 計 80 | 契約 | | 新都心 |
| 洲崎交通株式会社 吉澤 薫 | 〒135-0016 江東区東陽 1-16-20 | (3647) 0251 Ⓔ (3615) 7344 | Ⓐ 38 計 38 | 契約 | 契約 | 江東 |
| | | | | | | |

| 会社・代表者・事業所 | 郵便番号 所在地 | 電話番号 FAX番号 | 交通共済 契約車両数 | 対物 共済 | 厚生 共済 | 支部名 |
|--------------------------------------|--|--|------------------|----------|----------|-----|
| 政和自動車株式会社 樽澤克典 南千住 営業所 | 〒120-0043 足立区千住宮元町7-2 〒116-0003 荒川区南千住6-69-20 | (3888) 3195 ⑤ (3888) 8782 (3803) 1516 | ④ 70 計 70 | 契約 | 契約 | 足立 |
| | | | | | | |

た

| 会社・代表者・事業所 | 郵便番号 所在地 | 電話番号 FAX番号 | 交通共済 契約車両数 | 対物 共済 | 厚生 共済 | 支部名 |
|--|--|--|--------------------|----------|----------|------------|
| 大成交通株式会社 神田康裕 | 〒192-0043 八王子市暁町 1-22-3 | 042 (626) 6392 ⑤042 (626) 6313 | ④ 26 計 26 | 契約 | 契約 | 三多摩 |
| 大日本交通株式会社 海田正則 田端営業所 日暮里営業所 | 〒114-0013 北区東田端 1-12-20 〒114-0013 北区東田端 1-12-30 〒116-0013 荒川区西日暮里 2-8-2 | (3893) 3501 ⑤ (3800) 0980 (3894) 5661 (3891) 8601 | ④ 111 計 111 | 契約 | 契約 | 東部 ハイタク |
| 大日本自動車交通株式会社 海田正則 | 〒116-0002 荒川区荒川 8-1-11 | (3803) 3894 ⑤ (3891) 7770 | ④ 81 計 81 | 契約 | 契約 | 東部 ハイタク |
| 大洋自動車交通株式会社 吉田敏男 福生営業所 | 〒114-0021 北区岸町 1-9-4 〒197-0011 福生市福生 2049 | (3908) 3131 ⑤ (3905) 5831 0425 (51) 3424 | ④ 71 計 71 | 契約 | 契約 | 城北 |
| | | | | | | |

| 会社・代表者・事業所 | 郵便番号 所在地 | 電話番号 FAX番号 | 交通共済 契約車両数 | 対物 共済 | 厚生 共済 | 支部名 |
|---------------------------|----------------------------|------------------------------------|------------------|----------|----------|-----|
| 第四松竹タクシー株式会社 尾 林 宏 | 〒 115-0051 北区浮間 4-30-12 | (5994) 1162 ⑤ (5994) 1222 | ④ 56 計 56 | 契約 | 契約 | 城北 |
| | | | | | | |

つ

| 会社・代表者・事業所 | 郵便番号 所在地 | 電話番号 FAX番号 | 交通共済 契約車両数 | 対物 共済 | 厚生 共済 | 支部名 |
|---------------------|-----------------------------------|---------------------------------------|---------------|----------|----------|-----|
| つくば観光交通株式会社 信山勝由 | 〒184-0011 小金井市東町4-33-19 | 042(381) 5004 ㊦042(381) 5210 | ㊦ 64 計 64 | | 契約 | 三多摩 |
| つくば福祉輸送株式会社 信山勝由 | 〒183-0026 府中市南町6-10-7 | 042(381) 8080 ㊦042(381) 5210 | ㊦ 18 計 18 | | 契約 | 三多摩 |
| 鶴瀬交通株式会社 森敬子 | 〒354-0002 埼玉県富士見市 上南畑2940-1 | 049(251) 0376 ㊦049(251) 0375 | ㊦ 12 計 12 | 契約 | | 埼玉 |

て

| 会社・代表者・事業所 | 郵便番号 所在地 | 電話番号 FAX番号 | 交通共済 契約車両数 | 対物 共済 | 厚生 共済 | 支部名 |
|-------------------|--------------------------------|-----------------------------------|---------------|----------|----------|-----|
| T M 交通株式会社 兵藤博 | 〒134-0081 江戸川区北葛飾 2-6-18 | (5676) 2130 ㊦(5676) 2173 | ㊦ 30 計 30 | 契約 | | 無所属 |
| | | | | | | |

| 会社・代表者・事業所 | 郵便番号 所在地 | 電話番号 FAX番号 | 交通共済 契約車両数 | 対物 共済 | 厚生 共済 | 支部名 |
|---|---|--|---------------------|----------|----------|-----|
| 東京梅田交通株式会社 古知愛一郎 本社営業所 | 〒136-0082 江東区新木場 2-4-3 〒121-0061 足立区花畑 4-19-18 | (5569) 6511 ⓕ (5569) 6514 (5242) 3459 ⓕ (5851) 9583 | ⊗ 70 計 70 | 契約 | | 城西 |
| 東京梅田交通第二株式会社 古知愛一郎 亀戸営業所 亀有営業所 | 〒104-0045 中央区築地7-10-2 築地小川ビル5階 〒136-0071 江東区亀戸 9-37-32 先 〒120-0002 足立区中川 2-1-21 | (6260) 6788 ⓕ (3545) 3640 (3682) 1955 ⓕ (5836) 7066 (3604) 6551 ⓕ (3604) 6553 | ⊗ 64 計 64 | 契約 | | 城西 |
| 東京梅田ネクスト株式会社 古知愛一郎 江東営業所 | 〒104-0045 中央区築地7-10-2 築地小川ビル5階 〒136-0082 江東区新木場 2-4-3 | (6260) 6788 ⓕ (3545) 3640 (5569) 8555 ⓕ (5569) 8557 | ⊗ 69 ⓐ 3 計 72 | 契約 | | 城西 |

と

| 会社・代表者・事業所 | 郵便番号 所在地 | 電話番号 FAX番号 | 交通共済 契約車両数 | 対物 共済 | 厚生 共済 | 支部名 |
|------------------------|-----------------------------------|---|----------------|----------|----------|-----|
| 東京交通自動車株式会社 伊藤 英雄 | 〒120-0023 足立区千住曙町 38-6 | (3881) 7185 ⓕ (3881) 7230 | ⓧ 65 計 65 | 契約 | | 無所属 |
| 東京合同自動車株式会社 早川 泰正 | 〒116-0014 荒川区東日暮里 6-57-6 | (3803) 2831 ⓕ (3803) 2291 | | | 契約 | 東部 |
| 東京七福交通株式会社 橋本 英晴 | 〒116-0001 荒川区町屋 6-24-11 | (3809) 1729 ⓕ (3819) 3201 | ⓧ 73 計 73 | 契約 | 契約 | 東部 |
| 東京七福タクシー株式会社 橋本 英晴 | 〒124-0023 葛飾区東新小岩6-5-5 | (3696) 1729 ⓕ (3692) 4935 | ⓧ 111 計 111 | 契約 | 契約 | 東部 |
| 東京ラッキー自動車株式会社 川添 福英 | 〒173-0024 板橋区大山金井町 12-11-1F | (6909) 3811 ⓕ (6909) 3801 | ⓧ 42 計 42 | | | 無所属 |
| 東都交通株式会社 木原 光資 | 〒114-0003 北区豊島 1-19-12 | (3919) 5116 ⓕ (3912) 9231 | ⓧ 92 計 92 | 契約 | | 城北 |
| 東武タクシー株式会社 橋本 英晴 | 〒131-0033 墨田区向島 3-45-4 | (5637) 1729 ⓕ (3621) 4501 | ⓧ 55 計 55 | 契約 | 契約 | 東部 |
| 都民交通事業株式会社 滝瀬 仁久 | 〒191-0062 日野市多摩平 6-25-8 | 042 (581) 7654 ⓕ042 (581) 4456 | ⓧ 39 計 39 | 契約 | 契約 | 三多摩 |

| 会社・代表者・事業所 | 郵便番号 所在地 | 電話番号 FAX番号 | 交通共済 契約車両数 | 対物 共済 | 厚生 共済 | 支部名 |
|--------------------|-----------------------------------|---------------------------------------|---------------|----------|----------|-----|
| 中山タクシー株式会社 石津裕之 | 〒326-0338 栃木県足利市福居町 1157-10 | 0284(41) 6100 ☎0284(44) 2713 | ⊗ 5 計 5 | 契約 | 契約 | 栃木 |
| | | | | | | |

に

| 会社・代表者・事業所 | 郵便番号 所在地 | 電話番号 FAX番号 | 交通共済 契約車両数 | 対物 共済 | 厚生 共済 | 支部名 |
|------------------------------|--|--|--------------------|----------|----------|----------|
| 日興自動車株式会社 山本 昇 | 〒170-0011 豊島区池袋本町 1-12-1 | (3984) 6251 ⓕ (3984) 6670 | ⓧ 92 計 92 | 契約 | 契約 | 都北 |
| 日興自動車交通株式会社 山本 敏之 | 〒173-0003 板橋区加賀 2-18-13 | (3962) 8891 ⓕ (3962) 8893 | ⓧ 92 計 92 | 契約 | 契約 | 都北 |
| 日興タクシー株式会社 山本 眞弓 | 〒173-0003 板橋区加賀 2-18-15 | (5944) 3411 ⓕ (5944) 3412 | ⓧ 140 計 140 | 契約 | 契約 | 都北 |
| 日本自動車交通株式会社 村澤 儀雄 | 〒165-0034 中野区大和町 1-68-7 | (3337) 3101 ⓕ (3337) 3103 | ⓧ 76 計 76 | 契約 | | 新都心 |
| 株式会社日幸 田中英司 本社 営業所 | 〒124-0006 葛飾区堀切 3-23-19 〒124-0006 葛飾区堀切 3-23-15 | (5672) 2510 ⓕ (5672) 2512 (5672) 2510 | ⓧ 58 計 58 | 契約 | | 墨田 葛飾 |
| | | | | | | |

| 会社・代表者・事業所 | 郵便番号 所在地 | 電話番号 FAX番号 | 交通共済 契約車両数 | 対物 共済 | 厚生 共済 | 支部名 |
|-----------------------------|---|---|---------------|----------|----------|-----|
| 練馬交通株式会社 永山和正 | 〒176-0025 練馬区中村南 2-2-7 | (3990) 8441 ⓕ (3999) 8433 | ⓧ 95 計 95 | 契約 | 契約 | 城西 |
| 練馬タクシー株式会社 櫻井秀子 川越営業所 | 〒177-0051 練馬区関町北 4-12-19 〒350-1162 埼玉県川越市南大塚 2-3-14 | (3928) 8951 ⓕ (3928) 8954 049 (243) 3405 ⓕ049 (246) 3648 | ⓧ 87 計 87 | 契約 | 契約 | 新都心 |
| | | | | | | |

の

| 会社・代表者・事業所 | 郵便番号 所在地 | 電話番号 FAX番号 | 交通共済 契約車両数 | 対物 共済 | 厚生 共済 | 支部名 |
|-----------------------|--------------------------------------|-------------------|---------------|----------|----------|-----|
| 野口タクシー株式会社 野 口 一 三 | 〒 321-0201 栃木県下都賀郡壬生町 安塚 915-4 | 0282 (86) 0162 | ⊗ 3 計 3 | | | 栃木 |
| | | | | | | |

| 会社・代表者・事業所 | 郵便番号 所在地 | 電話番号 FAX番号 | 交通共済 契約車両数 | 対物 共済 | 厚生 共済 | 支部名 |
|-----------------------|------------------------------------|---|-------------------|----------|----------|-----|
| 拝島交通株式会社 松下克矩 | 〒196-0004 昭島市緑町4-15-17 | 042(541) 0006 5638 ㊦042(541) 5676 | | | 契約 | 三多摩 |
| 八王子交通事業株式会社 下田直啓 | 〒192-0083 八王子市旭町1-4 | 042(642) 2044 ㊦042(622) 5599 | | | 契約 | 三多摩 |
| 八幸自動車株式会社 藤原廣彦 | 〒206-0824 稲城市若葉台2-14-4 | 042(350) 5886 ㊦042(331) 5060 | ㊦ 60 計 60 | 契約 | 契約 | 三多摩 |
| 八南交通株式会社 川和昇 | 〒192-0906 八王子市北野町192-1 | 042(642) 3373 ㊦042(646) 7467 | ㊦ 38 計 38 | | 契約 | 三多摩 |
| 有限会社馬頭観光タクシー 大久保利一 | 〒324-0613 栃木県那須郡 那珂川町馬頭515-4 | 0287(92) 2705 ㊦0287(92) 2728 | ㊦ 1 ㊦ 6 計 7 | 契約 | 契約 | 栃木 |
| | | | | | | |

| 会社・代表者・事業所 | 郵便番号 所在地 | 電話番号 FAX番号 | 交通共済 契約車両数 | 対物 共済 | 厚生 共済 | 支部名 |
|---------------------------|---|--|-----------------------|----------|----------|-----|
| 東日本交通株式会社 榎元正人 | 〒151-0073 渋谷区笹塚 1-62-2 | (3377) 0144 Ⓔ (3299) 8060 | Ⓔ 65 計 65 | 契約 | 契約 | 城西 |
| 日立自動車交通株式会社 佐藤雅一 | 〒120-0005 足立区綾瀬 6-11-22 | (5682) 1122 Ⓔ (5616) 5557 | Ⓔ 1 計 1 | 契約 | 契約 | 足立 |
| 日立自動車交通第二株式会社 佐藤雅一 | 〒120-0005 足立区綾瀬 6-11-22 | (3605) 5181 Ⓔ (3605) 5199 | Ⓔ 110 Ⓔ 9 計 119 | 契約 | 契約 | 足立 |
| 日立自動車交通第三株式会社 佐藤慎二 | 〒125-0042 葛飾区金町 1-19-3 | (5660) 0333 (5660) 0331 | Ⓔ 112 計 112 | 契約 | 契約 | 足立 |
| 日野交通株式会社 一ノ瀬富生 | 〒191-0002 日野市新町 1-18-7 | 042 (582) 0161 0107 Ⓔ 042 (581) 0224 | Ⓔ 33 計 33 | | 契約 | 三多摩 |
| 日の出交通株式会社 松本満 | 〒123-0853 足立区本木 1-25-7 | (5681) 7211 (5681) 7311 | Ⓔ 56 計 56 | 契約 | | 足立 |
| 日吉交通株式会社 日暮芳春 古河営業所 | 〒124-0006 葛飾区堀切 1-42-18 〒306-0012 茨城県古河市旭町 2-21-3 | (3697) 5134 Ⓔ (3693) 3207 0280 (32) 1234 Ⓔ 0280 (32) 5670 | Ⓔ 66 計 66 | 契約 | 契約 | 足立 |

| 会社・代表者・事業所 | 郵便番号 所在地 | 電話番号 FAX番号 | 交通共済 契約車両数 | 対物 共済 | 厚生 共済 | 支部名 |
|----------------------|------------------------------------|---|-------------------|----------|----------|-----|
| 藤岡タクシー株式会社 大栗 崇 司 | 〒 323-1104 栃木県栃木市藤岡町 藤岡 5095 | 0282 (62) 3311 | ⊗ 3 ⊗ 1 計 4 | | 契約 | 栃木 |
| 不二交通株式会社 鈴木 健 司 | 〒 167-0034 杉並区桃井 2-17-11 | (3390) 4171 ⓕ (3399) 8093 | ⊗ 72 計 72 | 契約 | 契約 | 新都心 |
| 不二タクシー株式会社 遠藤 正 章 | 〒 136-0071 江東区亀戸 2-17-10 | (3681) 2111 ⓕ (3681) 2114 | ⊗ 64 計 64 | 契約 | 契約 | 江東 |
| 双美交通株式会社 望月 榮 次 | 〒 124-0012 葛飾区立石2-26-3 | (3693) 2975 ⓕ (3693) 2976 | | | 契約 | 東部 |
| 府中観光交通株式会社 小宅 肇 | 〒 183-0031 府中市西府町 3-27-10 | 042 (362) 5515 ⓕ042 (360) 1241 | | | 契約 | 三多摩 |
| | | | | | | |

∧

| 会社・代表者・事業所 | 郵便番号 所在地 | 電話番号 FAX番号 | 交通共済 契約車両数 | 対物 共済 | 厚生 共済 | 支部名 |
|--------------------|------------------------------------|---|---------------|----------|----------|-----|
| 平安交通株式会社 伊藤英雄 | 〒120-0023 足立区千住曙町 38-6 | (3888) 0239 ⑤ (3881) 7188 | ⊗ 20 計 20 | 契約 | | 無所属 |
| 株式会社平和観光 北見圭一 | 〒338-0815 埼玉県さいたま市 桜区五関335-1 | 048 (755) 9301 ⑤048 (857) 6137 | ⊗ 52 計 52 | 契約 | | 埼玉 |
| 平和交通羽田株式会社 新井忠男 | 〒144-0043 大田区羽田 1-16-7 | (3741) 3111 ⑤ (3744) 6469 | ⊗ 72 計 72 | 契約 | 契約 | 城南 |
| | | | | | | |

| 会社・代表者・事業所 | 郵便番号 所在地 | 電話番号 FAX番号 | 交通共済 契約車両数 | 対物 共済 | 厚生 共済 | 支部名 |
|--------------------|----------------------------|---|----------------------|----------|----------|-----------|
| 豊和自動車株式会社 川村 泰利 | 〒153-0043 目黒区東山 2-5-3 | (3713) 0483 Ⓔ (3719) 5933 | ⊗ 62 計 62 | 契約 | 契約 | 目黒 世田谷 |
| 本州自動車株式会社 藤原 廣彦 | 〒181-0013 三鷹市下連雀 5-1-31 | 0422 (44) 6151 Ⓔ0422 (48) 0430 | ⊗ 58 Ⓐ 13 計 71 | 契約 | 契約 | 武・三 |
| | | | | | | |

ま

| 会社・代表者・事業所 | 郵便番号 所在地 | 電話番号 FAX番号 | 交通共済 契約車両数 | 対物共済 | 厚生共済 | 支部名 |
|------------------------------------|---|--|-----------------------|------|------|-----|
| 毎日タクシー株式会社 三浦政高 船堀営業所 | 〒135-0041 江東区冬木 12-9 〒134-0091 江戸川区船堀 2-14-10 | (3641) 5913 (3642) 7551 ⓕ (3641) 5282 (3689) 3301 ⓕ (3687) 6202 | ⓧ 84 ⓗ 17 計 101 | 契約 | 契約 | 江東 |
| マツドタクシー株式会社 イースタン 古知愛一郎 | 〒270-2221 千葉県松戸市紙敷 863 | 047 (392) 1340 ⓕ047 (392) 2081 | ⓧ 92 計 92 | 契約 | | 千葉 |
| マルコータクシー株式会社 関口恵 営業所 | 〒123-0864 足立区鹿浜 4-6-15 〒121-0836 足立区入谷 8-14-27 | (3853) 8111 ⓕ (3853) 7111 (5647) 5656 ⓕ (5647) 2266 | ⓧ 147 ⓗ 4 計 151 | 契約 | | 足立 |
| 有限会社丸十タクシー 徳田昭 | 〒273-0047 千葉県船橋市藤原 5-8-5 | 047 (438) 3193 3194 ⓕ047 (439) 6160 | ⓧ 79 計 79 | 契約 | | 千葉 |
| | | | | | | |

| 会社・代表者・事業所 | 郵便番号 所在地 | 電話番号 FAX番号 | 交通共済 契約車両数 | 対物共済 | 厚生共済 | 支部名 |
|-------------------------------|---|--|----------------|------|------|----------|
| 三鷹交通株式会社 倉田正明 | 〒181-0002 三鷹市牟礼5-8-18 | 0422(46) 2222 ⑤0422(42) 9021 | ④ 50 計 50 | 契約 | 契約 | 武・三 |
| 三ツ矢観光自動車株式会社 藤本政敬 | 〒131-0031 墨田区墨田2-42-14 三ツ矢観光自動車(株) 墨田営業所内 | (3610) 3370 ⑤(3610) 3372 | | | 契約 | 東部 |
| ミツワ交通株式会社 藤本喜章 | 〒131-0044 墨田区文花3-16-1 | (3611) 3030 ⑤(3611) 1461 | ④ 100 計 100 | 契約 | 契約 | 墨田 葛飾 |
| みなとタクシー株式会社 古知愛一郎 本社営業所 | 〒104-0045 中央区築地7-10-2 築地小川ビル5階 〒174-0063 板橋区前野町2-31-2 | (6260) 6788 ⑤(3545) 3640 (3967) 3710 ⑤(3968) 7768 | ④ 72 計 72 | 契約 | | 城西 |
| 宮城交通株式会社 安田智美 | 〒171-0021 豊島区西池袋4-24-12 | (5966) 4552 ⑤(5966) 4554 | ④ 60 計 60 | 契約 | 契約 | 千代田 港 |
| 都自動車株式会社 鶴野正勝 | 〒101-0054 千代田区神田錦町 3-13 | (3291) 1916 ⑤(3293) 3988 | | | 契約 | 千代田 港 |
| 三山タクシー株式会社 古知昭一郎 | 〒370-0813 群馬県高崎市本町 95-1 | 027(322) 2427 ⑤027(326) 7889 | ④ 98 計 98 | 契約 | | 群馬 |

み

| 会社・代表者・事業所 | 郵便番号 所在地 | 電話番号 FAX番号 | 交通共済 契約車両数 | 対物 共済 | 厚生 共済 | 支部名 |
|--------------------------------------|--|--|--------------------|----------|----------|-----|
| 宮園自動車株式会社 川村 泰利 杉並 営業所 | 〒 164-0001 中野区中野 1-50-5 〒 167-0021 杉並区井草 4-17-1 | (3362) 7557 ⑤ (3362) 6226 (3394) 3611 | ⑤ 175 計 175 | 契約 | 契約 | 新都心 |
| | | | | | | |

| 会社・代表者・事業所 | 郵便番号 所在地 | 電話番号 FAX番号 | 交通共済 契約車両数 | 対物 共済 | 厚生 共済 | 支部名 |
|----------------------|-----------------------------|------------------------------------|------------------|----------|----------|-----|
| ムサシ交通株式会社 三分一 勇 司 | 〒177-0051 練馬区関町北 4-35-28 | (5991) 1161 Ⓔ (5991) 1882 | ⓧ 49 計 49 | 契約 | 契約 | 城北 |
| | | | | | | |

も

| 会社・代表者・事業所 | 郵便番号 所在地 | 電話番号 FAX番号 | 交通共済 契約車両数 | 対物 共済 | 厚生 共済 | 支部名 |
|------------------------|-----------------------------|------------------------------------|------------------|----------|----------|----------|
| 森永タクシー株式会社 増田充孝 | 〒124-0013 葛飾区東立石 2-24-11 | (3691) 2266 ⑤ (3691) 5001 | ④ 97 計 97 | 契約 | | 墨田 葛飾 |
| | | | | | | |

| 会社・代表者・事業所 | 郵便番号 所在地 | 電話番号 FAX番号 | 交通共済 契約車両数 | 対物 共済 | 厚生 共済 | 支部名 |
|---------------------------------------|--|--|---------------------|----------|----------|-----|
| 八幡交通株式会社 徳田 昭 行徳営業所 | 〒272-0816 千葉県市川市本北方 1-26-7 〒272-0126 千葉県市川市千鳥町 7番地 | 047(334) 2114 ⓕ047(334) 3223 047(701) 1900 ⓕ047(701) 1901 | ⊗ 100 計 100 | 契約 | | 千葉 |
| 山三交通株式会社 秋山利裕 | 〒136-0076 江東区南砂 1-23-15 | (3647) 5698 ⓕ(3646) 8119 | ⊗ 161 計 161 | 契約 | 契約 | 江東 |
| 山手タクシー株式会社 清田義明 葛飾営業所 江戸川営業所 | 〒336-0035 埼玉県さいたま市 南区松本 3-1-2 〒124-0006 葛飾区堀切1-38-11 〒130-0025 江戸川区松江 7-6-10 | 048(861) 7452 ⓕ048(837) 0148 (5671) 0058 ⓕ(5670) 1801 (6231) 5711 | ⊗ 59 ⊖ 1 計 60 | | 契約 | 埼玉 |
| | | | | | | |

や

| 会社・代表者・事業所 | 郵便番号 所在地 | 電話番号 FAX番号 | 交通共済 契約車両数 | 対物 共済 | 厚生 共済 | 支部名 |
|-------------------------------|--|--|------------------|----------|----------|-----|
| ヤマト交通株式会社 小山 明 天王橋 営業所 | 〒 207-0021 東大和市立野 4-692-3 〒 190-0033 立川市一番町 3-31-3 | 042 (561) 4316 ㊦042 (561) 4313 042 (531) 6322 | ㊦ 52 計 52 | 契約 | 契約 | 三多摩 |
| 大和タクシー有限公司 松戸 光男 戸田 営業所 | 〒 351-0115 埼玉県和光市新倉 7-4-55 〒 335-0034 埼玉県戸田市笹目 1-35-7 | 048 (461) 2222 ㊦048 (461) 2570 048 (421) 0209 ㊦048 (421) 0209 | ㊦ 49 計 49 | 契約 | | 埼玉 |
| | | | | | | |

| 会社・代表者・事業所 | 郵便番号 所在地 | 電話番号 FAX番号 | 交通共済 契約車両数 | 対物 共済 | 厚生 共済 | 支部名 |
|------------|-------------|---------------|---------------|----------|----------|-----|
| | | | | | | |

よ

| 会社・代表者・事業所 | 郵便番号 所在地 | 電話番号 FAX番号 | 交通共済 契約車両数 | 対物 共済 | 厚生 共済 | 支部名 |
|------------------------|--------------------------|------------------------------------|------------------|----------|----------|-----|
| 代々木自動車株式会社 西澤明洋 | 〒151-0061 渋谷区初台 2-6-9 | (3370) 7231 ⑤ (3370) 7234 | ④ 72 計 72 | 契約 | 契約 | 新都心 |
| | | | | | | |

| 会社・代表者・事業所 | 郵便番号 所在地 | 電話番号 FAX番号 | 交通共済 契約車両数 | 対物 共済 | 厚生 共済 | 支部名 |
|------------|-------------|---------------|---------------|----------|----------|-----|
| | | | | | | |

り

| 会社・代表者・事業所 | 郵便番号 所在地 | 電話番号 FAX番号 | 交通共済 契約車両数 | 対物 共済 | 厚生 共済 | 支部名 |
|----------------------------|---|--|--------------------|----------|----------|-----|
| 陸王交通株式会社 西原利至子 赤羽営業所 | 〒173-0026 板橋区中丸町12-1 〒115-0044 北区赤羽南1-1-20 | (3957) 2111 ⓕ (3957) 2187 (3901) 0551 | ⓧ 106 計 106 | 契約 | 契約 | 都北 |
| リボンタクシー株式会社 三浦宏則 | 〒135-0015 江東区千石1-9-8 | (3644) 5050 ⓕ (3644) 1080 | ⓧ 48 計 48 | 契約 | 契約 | 江東 |
| | | | | | | |

| 会社・代表者・事業所 | 郵便番号 所在地 | 電話番号 FAX番号 | 交通共済 契約車両数 | 対物 共済 | 厚生 共済 | 支部名 |
|---------------------|----------------------------------|---------------------------------------|---------------|----------|----------|-----|
| 和光タクシー株式会社 古知愛一郎 | 〒263-0051 千葉県千葉市 稲毛区園生町666 | 043(284) 8062 ⑤043(301) 3573 | ④ 18 計 18 | 契約 | | 千葉 |
| 和親交通株式会社 仁杉元彦 | 〒181-0004 三鷹市新川6-26-2 | 0422(47) 7321 ⑤0422(47) 7322 | ④ 68 計 68 | | | 武・三 |
| | | | | | | |

支部別会社一覧表 (五十音順)

(○印は対人共済、対物共済、厚生共済の契約を示す)

| | 対人 | 対物 | 厚生 | | 対人 | 対物 | 厚生 |
|--------------|----|----|----|-----------------|----|----|----|
| 足立支部 | | | | 国自支部 | | | |
| 足立タクシー(株) | ○ | ○ | ○ | 一越観光(株) | | | ○ |
| 栄自動車(株) | ○ | ○ | ○ | | | | |
| 政和自動車(株) | ○ | ○ | ○ | | | | |
| 日立自動車交通(株) | ○ | ○ | ○ | 三多摩支部 | | | |
| 日立自動車交通第二(株) | ○ | ○ | ○ | 旭交通(株) | ○ | | ○ |
| 日立自動車交通第三(株) | ○ | ○ | ○ | イースタンモータース調布(株) | ○ | ○ | |
| 日の出交通(株) | ○ | ○ | | さがみ交通八王子(株) | ○ | ○ | ○ |
| 日吉交通(株) | ○ | ○ | ○ | 三幸自動車(株) | ○ | ○ | |
| マルコータクシー(株) | ○ | ○ | | 大成交通(株) | ○ | ○ | ○ |
| | | | | つくば観光交通(株) | ○ | | ○ |
| | | | | つくば福祉輸送(株) | ○ | | ○ |
| | | | | 都民交通事業(株) | ○ | ○ | ○ |
| | | | | 拝島交通(株) | | | ○ |
| | | | | 八王子交通事業(株) | | | ○ |
| 江東支部 | | | | 八幸自動車(株) | ○ | ○ | ○ |
| 栄泉交通(株) | ○ | ○ | ○ | 八南交通(株) | ○ | | ○ |
| 小松川タクシー(株) | ○ | ○ | ○ | 日野交通(株) | ○ | | ○ |
| 洲崎交通(株) | ○ | ○ | ○ | 府中観光交通(株) | | | ○ |
| 不二タクシー(株) | ○ | ○ | ○ | ヤマト交通(株) | ○ | ○ | ○ |
| 毎日タクシー(株) | ○ | ○ | ○ | | | | |
| 山三交通(株) | ○ | ○ | ○ | | | | |
| リボンタクシー(株) | ○ | ○ | ○ | | | | |

| | 対人 | 対物 | 厚生 | | 対人 | 対物 | 厚生 |
|-----------------|----|----|----|----------------|----|----|----|
| 城西支部 | | | | 新都心支部 | | | |
| イースタンマネージ(株) | ○ | ○ | | 高円寺交通(株) | ○ | ○ | ○ |
| イースタンモーターズ東京(株) | ○ | ○ | | さがみ交通(株) | ○ | ○ | ○ |
| A B C 交通(株) | ○ | ○ | | 新星自動車(株) | ○ | ○ | ○ |
| 開進交通(株) | ○ | ○ | | 杉並交通(株) | ○ | ○ | |
| 三幸交通(株) | ○ | ○ | ○ | 杉並交通第二(株) | ○ | ○ | |
| 新日本交通(株) | ○ | ○ | ○ | 日本自動車交通(株) | ○ | ○ | |
| 東京梅田交通(株) | ○ | ○ | | 練馬タクシー(株) | ○ | ○ | ○ |
| 東京梅田交通第二(株) | ○ | ○ | | 不二交通(株) | ○ | ○ | ○ |
| 東京梅田ネクスト(株) | ○ | ○ | | 宮園自動車(株) | ○ | ○ | ○ |
| 練馬交通(株) | ○ | ○ | ○ | 代々木自動車(株) | ○ | ○ | ○ |
| 東日本交通(株) | ○ | ○ | ○ | | | | |
| みなとタクシー(株) | ○ | ○ | | | | | |
| 城南支部 | | | | 墨田・葛飾支部 | | | |
| 盈進自動車(株) | ○ | ○ | ○ | (株) 日 幸 | ○ | ○ | |
| コスモ交通(株) | ○ | ○ | | ミツワ交通(株) | ○ | ○ | ○ |
| 平和交通羽田(株) | ○ | ○ | ○ | 森永タクシー(株) | ○ | ○ | |
| 城北支部 | | | | 西部支部 | | | |
| 京北自動車交通(株) | ○ | ○ | ○ | 共栄交通(株) | ○ | ○ | ○ |
| コーディネートタクシー(株) | ○ | ○ | ○ | | | | |
| 松竹交通(株) | ○ | ○ | ○ | | | | |
| 省東自動車(株) | ○ | ○ | | 千代田・港支部 | | | |
| 大洋自動車交通(株) | ○ | ○ | ○ | 宮城交通(株) | ○ | ○ | ○ |
| 第四松竹タクシー(株) | ○ | ○ | ○ | 都自動車(株) | | | ○ |
| 東都交通(株) | ○ | ○ | | | | | |
| ムサシ交通(株) | ○ | ○ | ○ | | | | |

| | 対人 | 対物 | 厚生 | | 対人 | 対物 | 厚生 |
|---------------|----|----|----|---------------|----|----|----|
| 東 部 支 部 | | | | 南 部 支 部 | | | |
| 七 福 交 通 (株) | ○ | ○ | ○ | 荏 原 交 通 (株) | | | ○ |
| 新 都 交 通 (株) | ○ | ○ | ○ | 荏 原 交 通 (株) | | | ○ |
| 東京合同自動車(株) | | | ○ | 大 井 交 通 (株) | ○ | ○ | ○ |
| 東京七福交通(株) | ○ | ○ | ○ | 恵豊自動車交通(株) | | | ○ |
| 東京七福タクシー(株) | ○ | ○ | ○ | | | | |
| 東武タクシー(株) | ○ | ○ | ○ | 武・三支部 | | | |
| 双 美 交 通 (株) | | | ○ | 吉 祥 寺 交 通 (株) | ○ | ○ | |
| 三ツ矢観光自動車(株) | | | ○ | 寿 交 通 (株) | ○ | | ○ |
| | | | | 境 交 通 (株) | ○ | ○ | |
| 東部・ハイタク支部 | | | | さがみ交通ムサシノ(株) | ○ | ○ | ○ |
| 鳳 自 動 車 (株) | ○ | ○ | ○ | 本 州 自 動 車 (株) | ○ | ○ | ○ |
| 坂 本 自 動 車 (株) | ○ | ○ | ○ | 三 鷹 交 通 (株) | ○ | ○ | ○ |
| 実 用 興 業 (株) | ○ | ○ | ○ | 和 親 交 通 (株) | ○ | | |
| 大 日 本 交 通 (株) | ○ | ○ | ○ | 目黒・世田谷支部 | | | |
| 大日本自動車交通(株) | ○ | ○ | ○ | (株)京浜キャブシステム | ○ | ○ | |
| | | | | 豊 和 自 動 車 (株) | ○ | ○ | ○ |
| 都 北 支 部 | | | | 無 所 属 | | | |
| 池 袋 交 通 (株) | ○ | ○ | ○ | 赤 松 交 通 (有) | ○ | ○ | ○ |
| 新 日 本 交 通 (株) | ○ | ○ | ○ | (有)イチバン流通 | ○ | ○ | |
| 日 興 自 動 車 (株) | ○ | ○ | ○ | A Y A 交 通 (株) | ○ | ○ | ○ |
| 日興自動車交通(株) | ○ | ○ | ○ | 潤 平 東 京 (有) | ○ | | |
| 日興タクシー(株) | ○ | ○ | ○ | T M 交 通 (株) | ○ | ○ | |
| 陸 王 交 通 (株) | ○ | ○ | ○ | 東京交通自動車(株) | ○ | ○ | |
| | | | | 東京ラッキー自動車(株) | ○ | | |
| | | | | 平 安 交 通 (株) | ○ | ○ | |

茨城支部 対人 対物 厚生

茨城支部

鹿島合同自動車(株) ○ ○ ○

群馬支部

コウヨウタクシー(株) ○ ○

(有)昭和タクシー ○ ○ ○

三山タクシー(株) ○ ○

埼玉支部

(株)イーエム・アイ ○ ○

大宮タクシー(株)イースタン ○ ○

鶴瀬交通(株) ○ ○

(株)平和観光 ○ ○

山手タクシー(株) ○ ○

大和タクシー(有) ○ ○

千葉支部

浦安タクシー(有) ○ ○

エムティ(有)イースタン ○ ○

マツドタクシー(株)イースタン ○ ○

(有)丸十タクシー ○ ○

八幡交通(株) ○ ○

和光タクシー(株) ○ ○

栃木支部 対人 対物 厚生

栃木支部

岩舟タクシー(株) ○ ○

(有)大平タクシー ○ ○

(株)柏タクシー ○ ○

(株)烏山観光タクシー ○ ○ ○

さくらタクシー(有) ○ ○ ○

中山タクシー(株) ○ ○ ○

野口タクシー(有) ○ ○

(有)馬頭観光タクシー ○ ○ ○

藤岡タクシー(株) ○ ○

山梨支部

甲州タクシー(株) ○ ○

関 係 官 庁

| | | | |
|------------|------------|----------------------------|--------------|
| 国土交通省自動車局 | 〒 100-8918 | 千代田区霞が関 2-1-3 合同庁舎 3 号館 | 5253-8111 |
| 総務課 | | // | |
| 旅客課 | | // | |
| 保障課 | | // | |
| 関東運輸局 | 〒 231-8433 | 横浜市中区北仲通 5-57 横浜第二合同庁舎 | |
| 総務部 | | // | 045-211-7204 |
| // | | // | 045-211-7206 |
| 自動車交通部 | | // | 045-211-7246 |
| 自動車技術安全部 | | // | 045-211-7256 |
| // | | // | 045-211-7254 |
| 東京運輸支局 | 〒 140-0011 | 品川区東大井 1-12-17 | 3458-9232 |
| 総務部 | | // | 3458-9232 |
| 輸送部 | | // | 3458-9233 |
| 検査・整備・保安部門 | | // | 3458-9237 |
| 神奈川運輸支局 | 〒 224-0053 | 横浜市都筑区池辺町 3540 | 045-939-6800 |
| 千葉運輸支局 | 〒 261-0002 | 千葉市美浜区新港 198 | 043-242-7336 |
| 埼玉運輸支局 | 〒 331-0077 | さいたま市西区大字中釘 2154-2 | 048-624-1835 |
| 茨城運輸支局 | 〒 310-0844 | 水戸市住吉町 353 | 029-247-5348 |
| 群馬運輸支局 | 〒 371-0007 | 前橋市上泉町 399-1 | 027-263-4440 |
| 栃木運輸支局 | 〒 321-0169 | 宇都宮市八千代 1-14-8 | 028-658-7011 |
| 山梨運輸支局 | 〒 406-0034 | 笛吹市石和町唐柏 1000-9 | 055-261-0880 |
| 警視庁 | 〒 100-8929 | 千代田区霞が関 2-1-1 | 3581-4321 |
| 交通総務課 | | // | |

協 会

| | | | |
|----------------|------------|--|--------------------------------|
| 東京ハイヤー・タクシー協会 | 〒 102-0074 | 千代田区九段南 4-8-13 自動車会館 6 階 | 3264-8080 ☎ 3221-7665 |
| 神奈川県タクシー協会 | 〒 231-0066 | 横浜市中区日ノ出町 2-130 神奈川県ハイヤータクシー会館 | 045-241-3577 ☎ 045-241-3581 |
| 千葉県タクシー協会 | 〒 260-0855 | 千葉市中央区市場町 7-9 千葉県土地開発公社内 | 043-307-7002 ☎ 043-307-7003 |
| 埼玉県乗用自動車協会 | 〒 330-0063 | さいたま市浦和区高砂 3-10-4 八千代ビル 1 階 | 048-863-6431 ☎ 048-863-7833 |
| 茨城県ハイヤー・タクシー協会 | 〒 310-0913 | 水戸市見川町 2440-1 (一社) 茨城県トラック協会 総合会館内 | 029-297-7131 ☎ 029-297-7132 |
| 群馬県タクシー協会 | 〒 379-2166 | 前橋市野中町 588 | 027-261-2071 ☎ 027-263-0611 |
| 栃木県タクシー協会 | 〒 321-0169 | 宇都宮市八千代 1-4-12 栃木県交通会館内 | 028-658-2411 ☎ 028-659-4512 |
| 山梨県タクシー協会 | 〒 406-0034 | 笛吹市石和町唐柏 1000-7 山梨県自動車総合会館 2 階 | 055-262-1212 ☎ 055-262-1213 |

交 通 共 済

| | | | |
|--------------------------|-----------|----------------------------------|-------------------------------|
| 北海道乗用自動車 交通共済協同組合 | 〒064-0808 | 札幌市中央区南8条西15丁目 北海道ハイヤー会館2階 | 011-551-0162 ☎011-561-2856 |
| 秋田県ハイヤー 交通共済協同組合 | 〒010-0962 | 秋田市八橋大畑2-12-53 秋田県自動車会館内 | 018-863-6501 ☎018-863-6915 |
| 岩手県ハイ・タク 交通共済協同組合 | 〒020-0851 | 盛岡市向中野2-7-20 岩手県タクシー会館2階 | 019-634-0611 ☎019-634-0614 |
| 宮城県ハイタク 交通共済協同組合 | 〒984-0002 | 仙台市若林区卸町東3-2-38 | 022-288-2062 ☎022-288-2064 |
| 福島県ハイヤータクシー 交通共済協同組合 | 〒963-8025 | 郡山市桑野1-14-4 | 024-933-2951 ☎024-933-5930 |
| 山形県ハイヤー 交通共済協同組合 | 〒990-2161 | 山形市大字漆山字行段1422 山形県自動車会館内 | 023-686-2504 ☎023-686-2503 |
| 新潟県ハイヤー 交通共済協同組合 | 〒950-0901 | 新潟市中央区弁天3-3-15 新潟県ハイ・タク会館内 | 025-243-4866 ☎025-245-4795 |
| 長野県タクシー 交通共済協同組合 | 〒381-0034 | 長野市大字高田字高田沖359-3 長野県タクシー会館2階 | 026-228-5220 ☎026-228-6870 |
| 神奈川県ハイヤータクシー 交通共済協同組合 | 〒231-0066 | 横浜市中区日ノ出町2-130 神奈川県ハイヤータクシー会館 | 045-242-1550 ☎045-242-1551 |
| 大阪タクシー 交通共済協同組合 | 〒542-0081 | 大阪市中央区南船場1-11-9 長堀安田ビル3階 | 06-6263-0744 ☎06-6263-2478 |
| 熊本県タクシー 交通共済協同組合 | 〒862-0901 | 熊本市東区東町4-14-31 熊本県タクシー会館内 | 096-369-6511 ☎096-369-6556 |

関 係 諸 団 体 等

| | | | |
|----------------|------------|--|--------------------------------|
| 全国ハイヤー・タクシー連合会 | 〒 102-0074 | 千代田区九段南 4-8-13 自動車会館 3 階 | 3239-1531 ☎ 3239-1619 |
| 東京タクシーセンター | 〒 136-0076 | 江東区南砂 7-3-3 | 3648-5131 ☎ 3648-5523 |
| 関東自動車無線協会 | 〒 102-0074 | 千代田区九段南 4-8-13 自動車会館 3 階 | 3262-5261 ☎ 3221-7047 |
| 関東自動車無線協会東京支部 | 〒 102-0074 | 千代田区九段南 4-8-13 自動車会館 3 階 | 3263-1095 ☎ 3221-7047 |
| 自動車事故対策機構 | 〒 130-0013 | 墨田区錦糸 3-2-1 アルカイースト 19 階 | 5608-7560 ☎ 5608-8610 |
| 東京主管支所 | 〒 130-0013 | 墨田区錦糸 1-2-1 アルカセントラルビル 8 階 | 3621-9941 ☎ 3621-9944 |
| 千葉支所 | 〒 261-7125 | 千葉市美浜区中瀬 2-6 ワールドビジネスガーデン マリブウエスト 25 階 | 043-350-1730 ☎ 043-350-1731 |
| 埼玉支所 | 〒 330-0062 | さいたま市浦和区仲町 3-12-6 J・S-1 ビル 6 階 | 048-824-1945 ☎ 048-824-1946 |
| 茨城支所 | 〒 310-0026 | 水戸市泉町 3-1-28 第二中央ビル 4 階 | 029-226-0591 ☎ 029-226-0592 |
| 群馬支所 | 〒 370-0006 | 高崎市問屋町 4-5-4 高崎トラック会館 2 階 | 027-365-2770 ☎ 027-365-2771 |
| 栃木支所 | 〒 320-0811 | 宇都宮市大通り 2-1-5 明治安田生命宇都宮大通りビル 2 階 | 028-651-2701 ☎ 028-651-2703 |
| 山梨支所 | 〒 406-0034 | 笛吹市石和町唐柏 1000-7 山梨県自動車総合会館 3 階 | 055-262-1088 ☎ 055-262-1089 |

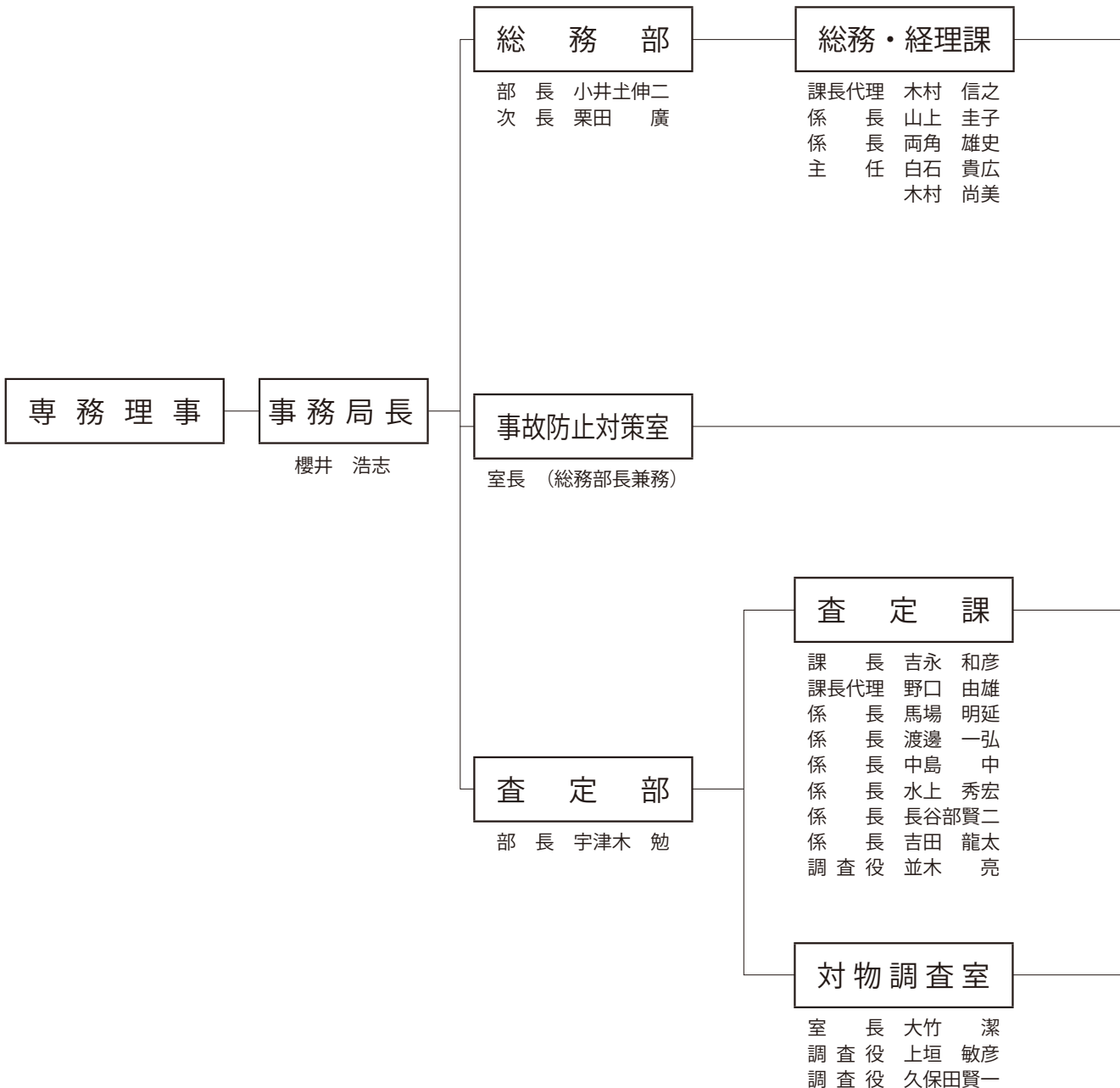
| | | | |
|-----------------------|-----------|-----------------------------|--------------------------|
| 関東陸運振興センター | 〒160-0004 | 新宿区四谷3-2-1 四谷三菱ビル | 3357-1711 ☎ 3357-2003 |
| 東京交通安全協会 | 〒100-8929 | 千代田区霞が関2-1-1 警視庁庁舎内 | 3592-1234 ☎ 3592-1249 |
| (株)自動車会館 | 〒102-0074 | 千代田区九段南4-8-13 | 3264-4719 ☎ 5275-9248 |
| 全国トラック 交通共済協同組合連合会 | 〒160-0004 | 新宿区四谷3-1-8 東京都トラック総合会館5階 | 3341-6271 ☎ 3341-6710 |
| 関東交通共済協同組合 | 〒160-0023 | 新宿区西新宿7-21-20 (関交協ビル) | 5337-1750 ☎ 5337-1765 |

メ

モ

東京ハイヤー・タクシー
事 務 局

専務理事 飯村 勉
電話 (3264) 6175 (代表)
FAX (3222) 6830



交通共済協同組合

組 織 図

令和4年4月1日現在

[担当委員会：総務部会、厚生共済保障委員会、対物事業委員会、会計監査]

- ・総会、理事会及びその他会議に関する事
- ・共済組合の加入勧奨及び対人、対物並びに厚生共済契約の締結に関する事
- ・定款、規程及び約款その他組合諸規定の整備に関する事
- ・職員の人事及び給与に関する事
- ・文書の收受、発送及び保存に関する事
- ・組合員の慶弔に関する事
- ・厚生共済保障及び対物共済業務に関する事
- ・優良事業所、優良管理者の表彰に関する事
- ・共済掛金、支払共済金及び支払準備金等のデータ入力と資料作成に関する事
- ・優良割引・割増に関する事
- ・損害保険代理店業務に関する事
- ・事故防止対策室の補完業務に関する事
- ・コンピュータシステム及びデータの保守・統括管理に関する事
- ・全国ハイヤー・タクシー交通共済協議会に関する事
- ・予算、決算及び資産運用管理に関する事
- ・対人、対物共済及び厚生共済の共済金等の支払に関する事
- ・出資及び利用分量配当金の計算及び支払に関する事
- ・事務機器、物品等の購入及び保守管理に関する事
- ・本組合事業に係わる会計及び経理処理に関する事
- ・他の部・室及び課に属さない組合事務等に関する事

[担当委員会：事故防止対策委員会]

- ・交通事故の原因分析及び統計資料の作成並びに事故報告データ入力に関する事
- ・運転適性診断受診票の交付に関する事
- ・事故防止に関する各種講習会に関する事
- ・事故防止カレンダー、手帳、ポスター及び教育資料等の作成配布に関する事
- ・表彰（警察関係）に関する事

[担当委員会：査定委員会]

- ・事故報告書の受理、受付台帳の管理及び事故処理の相談、援助並びに示談代行に関する事
- ・対人、対物事故の損害査定及び支払に関する事
- ・損害査定、医療等に関する調査、研究及び資料収集に関する事
- ・支払準備金の計上に関する事
- ・事故処理担当者の研修、講習会に関する事

- ・対物事故処理の相談、援助及び立会損害調査に関する事
- ・対物事故の損害査定及び支払に関する事
- ・対物事故に関する調査、研究及び資料収集に関する事
- ・事故処理担当者の研修、講習会に関する事

メ

モ

Handwriting practice area with 20 horizontal dotted lines.

**たくさんの
笑顔が走る 首都東京**

東京ハイヤー・タクシー交通共済協同組合

〒102-0074 千代田区九段南 4-8-13 自動車会館 5 階

TEL 03(3264)6175 代表

FAX 03(3222)6830