

# 組合員名簿

令和5年度



東京ハイヤー・タクシー交通共済協同組合

## 目 次

---

五十音別索引	2
会社別	3
組合員事業所	7
支部別会社一覧表	52
関係官庁	56
協 会	57
交通共済	58
関係諸団体等	59
東京ハイヤー・タクシー 交通共済協同組合事務局組織図	62

---

組合員事業所索引（令和5年4月1日現在）

---

あ	7	に	32
い	8	ね	33
う	11	の	34
え	12	は	35
お	14	ひ	36
か	15	ふ	37
き	16	へ	38
け	17	ほ	39
こ	18	ま	40
さ	20	み	41
し	22	む	43
す	24	も	44
せ	25	や	45
た	26	ゆ	47
つ	28	よ	48
て	28	ら	49
と	29	り	50
な	31	わ	51

---

## 会 社 別

### あの部

赤 松 交 通	7
旭 交 通	7
足 立 タ ク シ ー	7

### いの部

イーエム・アイ	8
イースタンマネージ	8
イースタンモーターズ調布	8
イースタンモーターズ東京	9
池 袋 交 通	9
一 越 観 光	10
イ チ バ ン 流 通	10
岩 舟 タ ク シ ー	10

### うの部

浦 安 タ ク シ ー	11
-------------	----

### えの部

盈 進 自 動 車	12
栄 泉 交 通	12
A B C 交 通	12
A Y A 交 通	12
荏 原 交 通	13
エムティ(有)イースタン	13

### おの部

大 井 交 通	14
鳳 自 動 車	14
大 平 タ ク シ ー	14
大宮タクシー(株)イースタン	14

### かの部

開 進 交 通	15
鹿 島 合 同 自 動 車	15
柏 タ ク シ ー	15
烏 山 観 光 タ ク シ ー	15

### きの部

吉 祥 寺 交 通	16
共 栄 交 通	16

### けの部

京 浜 キ ャ プ シ ス テ ム	17
恵 豊 自 動 車 交 通	17
京 北 自 動 車 交 通	17

### この部

甲 州 タ ク シ ー	18
コ ウ ヨ ウ タ ク シ ー	18
コーディアルタクシー	18
コ ス モ 交 通	18
寿 交 通	19

### さの部

境 交 通	20
栄 自 動 車	20
さ が み 交 通	20
さがみ交通八王子	20
さがみ交通ムサシノ	20
坂 本 自 動 車	20
三 幸 交 通	21
三 幸 自 動 車	21

### しの部

七 福 交 通	22
実 用 興 業	22
潤 平 東 京	22
松 竹 交 通	22
省 東 自 動 車	22
昭 和 タ ク シ ー	22
新 星 自 動 車	22

新 都 交 通	23
新 日 本 交 通	23
新 日 本 交 通	23

すの部

杉 並 交 通	24
杉 並 交 通 第 二	24
洲 崎 交 通	24

せの部

政 和 自 動 車	25
-----------	----

たの部

大 成 交 通	26
大 日 本 交 通	26
大 日 本 自 動 車 交 通	26
大 洋 自 動 車 交 通	26
第 四 松 竹 タ ク シ ー	27

つの部

つ く ば 観 光 交 通	28
つ く ば 福 祉 輸 送	28
鶴 瀬 交 通	28

ての部

T M 交 通	28
---------	----

との部

東 京 梅 田 交 通	29
東 京 梅 田 交 通 第 二	29
東 京 交 通 自 動 車	30
東 京 合 同 自 動 車	30
東 京 七 福 交 通	30
東 京 七 福 タ ク シ ー	30
東 京 ラ ッ キ ー 自 動 車	30
東 都 交 通	30
東 武 タ ク シ ー	30
都 民 交 通 事 業	30

なの部

中 山 タ ク シ ー	31
-------------	----

にの部

日 興 自 動 車	32
日 興 自 動 車 交 通	32
日 興 タ ク シ ー	32
日 本 自 動 車 交 通	32
日 幸	32

ねの部

ネ ク ス ト	29
練 馬 交 通	33
練 馬 タ ク シ ー	33

はの部

拝 島 交 通	35
八 王 子 交 通 事 業	35
八 幸 自 動 車	35
八 南 交 通	35
馬 頭 観 光 タ ク シ ー	35

ひの部

東 日 本 交 通	36
日 立 自 動 車 交 通	36
日 立 自 動 車 交 通 第 二	36
日 立 自 動 車 交 通 第 三	36
日 野 交 通	36
日 の 出 交 通	36
日 吉 交 通	36

ふの部

不 二 交 通	37
不 二 タ ク シ ー	37
双 美 交 通	37
府 中 観 光 交 通	37

## への部

平 安 交 通	38
平 和 観 光	38

## ほの部

豊 和 自 動 車	39
本 州 自 動 車	39

## まの部

毎 日 タ ク シ ー	40
マツダタクシー㈱イースタン	40
マルコータクシー	40
丸 十 タ ク シ ー	40

## みの部

三 鷹 交 通	41
三 ツ 矢 観 光 自 動 車	41
ミ ツ ワ 交 通	41
み な と タ ク シ ー	41
宮 城 交 通	41
都 自 動 車	41
三 山 タ ク シ ー	41
宮 園 自 動 車	42

## むの部

ム サ シ 交 通	43
-----------	----

## もの部

森 永 タ ク シ ー	44
-------------	----

## やの部

八 幡 交 通	45
山 三 交 通	45
山 手 タ ク シ ー	45
ヤ マ ト 交 通	46
大 和 タ ク シ ー	46

## よの部

代 々 木 自 動 車	48
-------------	----

## りの部

陸 王 交 通	50
---------	----

## わの部

和 光 タ ク シ ー	51
和 親 交 通	51

交通共済

契約車両数欄の

㊦は タクシー を示す

㊧は ハイヤー を示す

㊨は 乗合を示す

会社・代表者・事業所	郵便番号 所在地	電話番号 FAX番号	交通共済 契約車両数	対物 共済	厚生 共済	支部名
赤松交通有限会社 菊池英治	〒100-1511 八丈島八丈町三根 354	04996 (2) 0311 ㊦04996 (2) 0922	㊧ 5 計 5	契約	契約	無所属
旭交通株式会社 加藤善信	〒193-0835 八王子市千人町 1-4-14	042 (661) 7225 ㊦042 (661) 7227	㊧ 20 計 20		契約	三多摩
足立タクシー株式会社 服部 応 秀	〒121-0816 足立区梅島 1-26-24	(3886) 4128 ㊦ (3840) 2075	㊧ 80 計 80	契約	契約	足立



い

会社・代表者・事業所	郵便番号 所在地	電話番号 FAX番号	交通共済 契約車両数	対物 共済	厚生 共済	支部名
株式会社イーエム・アイ 石井 恵美子	〒 359-0023 埼玉県所沢市東所沢 和田 3-14-2	04 (2945) 4843 ⓕ04 (2945) 4705	ⓧ 5  計 5	契約		埼玉
イースタンマネージ株式会社 古知 愛一郎  赤羽 営業所	〒 104-0045 中央区築地7-10-2 築地小川ビル5階  〒 115-0044 北区赤羽南 2-17-2	(6260) 6788 ⓕ (3545) 3640  (3903) 9192 ⓕ (3903) 9194	ⓧ 30  計 30	契約		城西
イースタンモーターズ 調布株式会社 古知 愛一郎  本社 営業所	〒 104-0045 中央区築地7-10-2 築地小川ビル5階  〒 182-0011 調布市深大寺北町 6-6-9	(6260) 6788 ⓕ (3545) 3640  042 (442) 1491 ⓕ042 (486) 9322	ⓧ 40  計 40	契約		三多摩

会社・代表者・事業所	郵便番号 所在地	電話番号 FAX番号	交通共済 契約車両数	対物 共済	厚生 共済	支部名
イースタンモーターズ 東京株式会社  古 知 愛一郎  東京事務センター	〒 104-0045 中央区築地7-10-2 築地小川ビル5階	(6260) 6788 Ⓕ (3545) 3640				
世田谷 営業所	〒 104-0045 中央区築地7-10-2 築地小川ビル5階	(6260) 6788 Ⓕ (3545) 3640	⊗ 75	契約		城西
羽 田 営業所	〒 157-0071 世田谷区千歳台 4-1-4-2	(3789) 3136 Ⓕ (5429) 2246	計 75			
浮 間 営業所	〒 144-0044 大田区本羽田 3-20-19 コーピアス本羽田	(3745) 1461 Ⓕ (3743) 5155				
池袋交通株式会社  金 眞 黙	〒 115-0051 北区浮間 3-31-4	(5915) 6670 Ⓕ (5915) 6671				
池袋交通株式会社  金 眞 黙	〒 173-0034 板橋区幸町 48-13	(3955) 6131 Ⓕ (3530) 3888	⊗ 100  計 100	契約	契約	都北

い

会社・代表者・事業所	郵便番号 所在地	電話番号 FAX番号	交通共済 契約車両数	対物 共済	厚生 共済	支部名
一越観光株式会社 関谷宣弘	〒103-0022 中央区日本橋室町 1-3-9	(3270) 1611 ⓕ (3270) 1610			契約	国自
有限会社 イチバン流通 兵藤博	〒134-0081 江戸川区北葛西 3-8-8	(5659) 3955 ⓕ (3688) 9667	Ⓣ 93 計 93	契約		無所属
岩舟タクシー株式会社 大栗崇司	〒329-4307 栃木県栃木市岩舟町静 71-6	0282 (55) 1181 ⓕ0282 (55) 2611	Ⓣ 4 Ⓢ 1 計 5		契約	栃木

会社・代表者・事業所	郵便番号 所在地	電話番号 FAX番号	交通共済 契約車両数	対物 共済	厚生 共済	支部名
浦安タクシー有限公司 徳田 昭	〒 272-0126 千葉県市川市千鳥町 7 番地	047 (701) 1900 ㊦047 (701) 1901	㊧ 49 計 49	契約		千葉

会社・代表者・事業所	郵便番号 所在地	電話番号 FAX番号	交通共済 契約車両数	対物 共済	厚生 共済	支部名
盈進自動車株式会社  山田能成  本社営業所  葛西営業所	(総務部) 〒144-0033 大田区東糀谷 3-16-10  〒144-0033 大田区東糀谷 1-5-18  〒134-0085 江戸川区南葛西1-13-9 -204	(3744) 8882 ㊦ (3744) 8887  (3744) 8881 ㊦ (3744) 8886  (6456) 0521 ㊦ (6456) 0522	㊗ 65 ㊘ 4 計 69	契約	契約	城南
栄泉交通株式会社  保岡政利  第一営業所	〒135-0016 江東区東陽 5-7-3  〒135-0016 江東区東陽 5-29-43	(3647) 1100 ㊦ (5653) 7785  (3647) 1100 ㊦ (3615) 8181	㊗ 90 ㊘ 1 計 91	契約	契約	江東
A B C 交通株式会社  古知愛一郎  本社営業所	〒104-0045 中央区築地7-10-2 築地小川ビル5階  〒174-0061 板橋区大原町 1-6	(6260) 6788 ㊦ (3545) 3640  (5392) 5836 ㊦ (5392) 5837	㊗ 21  計 21	契約		城西
A Y A 交通株式会社  広村哲	〒175-0082 板橋区高島平 8-1-1	(6906) 8600 ㊦ (6906) 8200	㊗ 49 ㊘ 1 計 50	契約	契約	無所属

会社・代表者・事業所	郵便番号 所在地	電話番号 FAX番号	交通共済 契約車両数	対物 共済	厚生 共済	支部名
桂原交通株式会社 磯 珠 代	〒142-0063 品川区荏原 6-12-12	(3783) 6161 Ⓔ (3783) 6167			契約	南部
桂原交通株式会社 磯 珠 代	〒158-0087 世田谷区玉堤 1-7-20	(3704) 2311 Ⓔ (3704) 2315			契約	南部
エムティ有限公司イースタン 古 知 愛一郎	〒274-0806 千葉県船橋市二和西 2-12-10	047 (449) 0234 Ⓔ047 (448) 4994	⊗ 42 計 42		契約	千葉

お

会社・代表者・事業所	郵便番号 所在地	電話番号 FAX番号	交通共済 契約車両数	対物 共済	厚生 共済	支部名
大井交通株式会社 金本康子	〒140-0013 品川区南大井 4-15-4 メゾンドアーク南大井 (2F フロア)	(3764) 5511 ⓕ(3765) 2501	ⓧ 29 計 29	契約	契約	南部
鳳自動車株式会社 上澤大祐	〒125-0031 葛飾区西水元5-13-14	(3607) 2146 ⓕ(3607) 3022	ⓧ 63 計 63	契約	契約	東部 ハイタク
有限会社大平タクシー 布川友幸	〒329-4404 栃木県栃木市大平町 富田 1424-13	0282 (43) 2543 ⓕ0282 (43) 2022	ⓧ 5 ⓧ 1 計 6		契約	栃木
大宮タクシー株式会社 イースタン 古知昭一郎	〒331-0811 埼玉県さいたま市 北区吉野町 1-27-1	048 (654) 1239 ⓕ048 (654) 1322	ⓧ 31 計 31	契約		埼玉

会社・代表者・事業所	郵便番号 所在地	電話番号 FAX番号	交通共済 契約車両数	対物 共済	厚生 共済	支部名
開進交通株式会社 広村仁載	〒174-0043 板橋区坂下3-25-1	(3967) 7001 Ⓜ(3967) 7005	Ⓣ 97 Ⓜ 9 計 106	契約		城西
鹿島合同自動車株式会社 花ヶ崎 茂	〒314-0031 茨城県鹿嶋市宮中 5-13-3	0299(82) 4719 Ⓜ0299(82) 4710	Ⓣ 16 計 16	契約	契約	茨城
株式会社柏タクシー 川田祐一	〒321-3531 栃木県芳賀郡茂木町 茂木45	0285(63) 0015 Ⓜ0285(63) 0455	Ⓣ 3 Ⓜ 10 計 13	契約		栃木
株式会社烏山観光タクシー 川勾勇二	〒321-0621 栃木県那須烏山市中央 1-10-9	0287(82) 2561 Ⓜ0287(82) 2561	Ⓣ 3 Ⓜ 2 計 5	契約	契約	栃木



き

会社・代表者・事業所	郵便番号 所在地	電話番号 FAX番号	交通共済 契約車両数	対物 共済	厚生 共済	支部名
吉祥寺交通株式会社 根本克己	〒181-0013 三鷹市下連雀 9-5-27	0422 (70) 6651 ⑤0422 (70) 3361	④ 60 計 60	契約		武・三
共栄交通株式会社 本多隆	〒175-0081 板橋区新河岸 1-7-10	(3934) 3451 ⑤ (3937) 5245	④ 84 計 84	契約	契約	西部

会社・代表者・事業所	郵便番号 所在地	電話番号 FAX番号	交通共済 契約車両数	対物 共済	厚生 共済	支部名
株式会社京浜キャブシステム 岩 浦 哲 彦	〒 158-0086 世田谷区尾山台 1-18-10	(5758) 6960 ⓕ (5758) 6961	ⓧ 54 計 54	契約		目黒 世田谷
恵豊自動車交通株式会社 大 橋 康 弘	〒 143-0021 大田区北馬込 1-27-7	(3771) 3709 ⓕ (3772) 2760			契約	南部
京北自動車交通株式会社 今 田 拓 男	〒 170-0014 豊島区池袋 1-16-28	(3971) 7488 ⓕ (3988) 5309	ⓧ 34 計 34	契約	契約	城北

こ

会社・代表者・事業所	郵便番号 所在地	電話番号 FAX番号	交通共済 契約車両数	対物 共済	厚生 共済	支部名
甲州タクシー株式会社 河住 敏	〒 404-0042 山梨県甲州市 塩山上於曾 1858	0553 (33) 2306 ⓕ0553 (33) 4055	ⓧ 24  計 24	契約		山梨
コウヨウタクシー株式会社 古知 愛一郎	〒 370-0864 群馬県高崎市石原町 1082-6	027 (322) 4090 ⓕ027 (322) 3447	ⓧ 0  計 0	契約		群馬
コーディアルタクシー株式会社 尾林 宏	〒 174-0041 板橋区舟渡 1-16-35	(5914) 1161 ⓕ (5914) 1164	ⓧ 48  計 48	契約	契約	城北
コスモ交通株式会社 関 裕之	〒 144-0046 大田区東六郷 3-19-17	(5714) 1450 ⓕ (5711) 4200	ⓧ 26  計 26	契約		城南

会社・代表者・事業所	郵便番号 所在地	電話番号 FAX番号	交通共済 契約車両数	対物 共済	厚生 共済	支部名
寿交通株式会社  千田 裕	〒181-0014 三鷹市野崎 2-11-12	0422 (32) 5188 ⑤0422 (32) 3902	④ 60  計 60		契約	武・三

会社・代表者・事業所	郵便番号 所在地	電話番号 FAX番号	交通共済 契約車両数	対物 共済	厚生 共済	支部名
境交通株式会社 根本克己	〒181-0016 三鷹市深大寺 2-36-1	0422 (32) 1434 ⑤0422 (33) 6977	④ 86 計 86	契約		武・三
栄自動車株式会社 安田茂美 金町営業所	〒123-0851 足立区梅田 3-3-3 〒125-0041 葛飾区東金町8-2-16	(3887) 6111 ⑤ (3887) 8271 (3607) 3040 ⑤ (3607) 0058	④ 140 計 140	契約	契約	足立
さがみ交通株式会社 山口正道	〒167-0023 杉並区上井草 4-2-3	(3399) 0111 ⑤ (3397) 0220	④ 43 計 43	契約	契約	新都心
さがみ交通八王子株式会社 山口正道	〒193-0814 八王子市泉町 1914-3	042 (626) 2350 ⑤042 (626) 2161	④ 30 計 30	契約	契約	三多摩
さがみ交通ムサシノ株式会社 山口正道	〒180-0014 武蔵野市関前 3-28-12	0422 (53) 1021 ⑤0422 (36) 2605	④ 35 計 35	契約	契約	武・三
坂本自動車株式会社 宮下敦之 足立営業所	〒111-0021 台東区日本堤 2-36-10 〒121-0816 足立区梅島 2-8-2	(3874) 6461 ⑤ (3874) 6658 (3889) 0691	④ 96 計 96	契約	契約	東部 ハイタク

会社・代表者・事業所	郵便番号 所在地	電話番号 FAX番号	交通共済 契約車両数	対物 共済	厚生 共済	支部名
三幸交通株式会社 町田 栄一郎	〒167-0034 杉並区桃井 4-6-3	(3399) 8367 ⑤ (3301) 5086				
小金井 営業所	〒184-0004 小金井市本町 5-4-6	042 (381) 3549	⑤ 102	契約	契約	城西
東村山 営業所	〒189-0022 東村山市野口町 1-24-6	042 (391) 1326	計 102			
国分寺 営業所	〒187-0022 小平市上水本町 6-4-3	042 (321) 0413				
三幸自動車株式会社 町田 栄一郎	〒188-0013 西東京市向台町 1-15-21	042 (467) 1015 ⑤042 (468) 6800	⑤ 35	契約		三多摩
小川 営業所	〒187-0035 小平市小川西町 4-16-6	042 (345) 2475	計 35			

し

会社・代表者・事業所	郵便番号 所在地	電話番号 FAX番号	交通共済 契約車両数	対物 共済	厚生 共済	支部名
七福交通株式会社 橋本英晴	〒136-0071 江東区亀戸 8-26-10	(3684) 1729 ⓕ (3637) 9867	ⓧ 40 計 40	契約	契約	東部
実用興業株式会社 坂本篤史	〒124-0011 葛飾区四つ木 5-1-4	(3691) 1561 ⓕ (3695) 1765	ⓧ 96 計 96	契約	契約	東部 ハイタク
潤平東京有限会社 村野親	〒123-0853 足立区本木 2-14-7	(5845) 3434 ⓕ (5845) 3436	ⓧ 23 計 23			無所属
松竹交通株式会社 尾林宏 舟渡営業所	〒115-0051 北区浮間 4-32-26 〒174-0041 板橋区舟渡 2-11-6	(5915) 1136 ⓕ (5915) 1107 (5915) 1161 ⓕ (5915) 1109	ⓧ 46 計 46	契約	契約	城北
省東自動車株式会社 佐藤伸好	〒174-0063 板橋区前野町 6-11-1	(3960) 7621 ⓕ (3968) 7763	ⓧ 80 計 80	契約		城北
有限会社昭和タクシー 熊井戸宏子	〒370-2202 群馬県甘楽郡 甘楽町小幡 46	0274 (74) 2022 ⓕ0274 (74) 5312	ⓧ 1 計 1	契約	契約	群馬
新星自動車株式会社 上埜隆太郎	〒165-0024 中野区松が丘 1-30-9	(3385) 3146 ⓕ (3388) 7460	ⓧ 88 計 88	契約	契約	新都心

会社・代表者・事業所	郵便番号 所在地	電話番号 FAX番号	交通共済 契約車両数	対物 共済	厚生 共済	支部名
新都交通株式会社 橋本英晴	〒115-0055 北区赤羽西 6-11-12	(3907) 1729 ⓕ (3905) 2062	⊗ 32 計 32	契約	契約	東部
新日本交通株式会社 佐野雅子	〒115-0051 北区浮間 2-24-13	(3966) 2911 ⓕ (3966) 2015	⊗ 46 計 46	契約	契約	都北
新日本交通株式会社 井立田昌顕	〒166-0012 杉並区和田 2-14-2	(3381) 0333 ⓕ (3381) 6598	⊗ 44 計 44	契約	契約	城西



す

会社・代表者・事業所	郵便番号 所在地	電話番号 FAX番号	交通共済 契約車両数	対物 共済	厚生 共済	支部名
杉並交通株式会社 吉田正幸	〒168-0072 杉並区高井戸東 3-19-19	(3334) 4481 Ⓔ (3334) 4646	Ⓐ 94 計 94	契約		新都心
杉並交通第二株式会社 吉田正幸	〒168-0072 杉並区高井戸東 3-36-16	(3332) 2345 Ⓔ (5346) 7537	ⓧ 80 計 80	契約		新都心
洲崎交通株式会社 吉澤 薫	〒135-0016 江東区東陽 1-16-20	(3647) 0251 Ⓔ (3615) 7344	ⓧ 33 計 33	契約	契約	江東

会社・代表者・事業所	郵便番号 所在地	電話番号 FAX番号	交通共済 契約車両数	対物 共済	厚生 共済	支部名
政和自動車株式会社  樽澤克典  南千住 営業所	〒120-0043 足立区千住宮元町7-2  〒116-0003 荒川区南千住6-69-20	(3888) 3195 ⑤ (3888) 8782  (3803) 1516	◎ 60  計 60	契約	契約	足立

た

会社・代表者・事業所	郵便番号 所在地	電話番号 FAX番号	交通共済 契約車両数	対物 共済	厚生 共済	支部名
大成交通株式会社 神田康裕	〒192-0043 八王子市暁町 1-22-3	042 (626) 6392 ⑤042 (626) 6313	④ 26 計 26	契約	契約	三多摩
大日本交通株式会社 海田正則 田端営業所 日暮里営業所	〒114-0013 北区東田端 1-12-20 〒114-0013 北区東田端 1-12-30 〒116-0013 荒川区西日暮里 2-8-2	(3893) 3501 ⑤ (3800) 0980 (3894) 5661 (3891) 8601	④ 98 計 98	契約	契約	東部 ハイタク
大日本自動車交通株式会社 海田正則	〒116-0002 荒川区荒川 8-1-11	(3803) 3894 ⑤ (3891) 7770	④ 57 計 57	契約	契約	東部 ハイタク
大洋自動車交通株式会社 吉田満代 福生営業所	〒114-0021 北区岸町 1-9-4 〒197-0011 福生市福生 2049	(3908) 3131 ⑤ (3905) 5831 0425 (51) 3424	④ 71 計 71	契約	契約	城北

会社・代表者・事業所	郵便番号 所在地	電話番号 FAX番号	交通共済 契約車両数	対物 共済	厚生 共済	支部名
第四松竹タクシー株式会社  尾 林 宏	〒 115-0051 北区浮間 4-30-12	(5994) 1162 ⑤ (5994) 1222	④ 46  計 46	契約	契約	城北

つ

会社・代表者・事業所	郵便番号 所在地	電話番号 FAX番号	交通共済 契約車両数	対物 共済	厚生 共済	支部名
つくば観光交通株式会社 信山勝由	〒184-0011 小金井市東町4-33-19	042(381) 5004 ㊦042(381) 5210	㊦ 64 計 64		契約	三多摩
つくば福祉輸送株式会社 信山勝由	〒183-0026 府中市南町6-10-7	042(381) 8080 ㊦042(381) 5210	㊦ 18 計 18		契約	三多摩
鶴瀬交通株式会社 森敬子	〒354-0002 埼玉県富士見市 上南畑2940-1	049(251) 0376 ㊦049(251) 0375	㊦ 12 計 12	契約		埼玉

て

会社・代表者・事業所	郵便番号 所在地	電話番号 FAX番号	交通共済 契約車両数	対物 共済	厚生 共済	支部名
T M 交通株式会社 兵藤博	〒134-0081 江戸川区北葛西 2-6-18	(5676) 2130 ㊦(5676) 2173	㊦ 30 計 30	契約		無所属

会社・代表者・事業所	郵便番号 所在地	電話番号 FAX番号	交通共済 契約車両数	対物 共済	厚生 共済	支部名
東京梅田交通株式会社 古知愛一郎 本社営業所	〒136-0082 江東区新木場 2-4-3  〒121-0061 足立区花畑 4-19-18	(5569) 6511 ⓕ (5569) 6514  (5242) 3459 ⓕ (5851) 9583	⊗ 35  計 35	契約		城西
東京梅田交通第二株式会社 古知愛一郎 亀戸営業所  亀有営業所	〒104-0045 中央区築地7-10-2 築地小川ビル5階  〒136-0071 江東区亀戸 9-37-32 先  〒120-0002 足立区中川 2-1-21	(6260) 6788 ⓕ (3545) 3640  (3682) 1955 ⓕ (5836) 7066  (3604) 6551 ⓕ (3604) 6553	⊗ 42 ⓐ 3 計 45	契約		城西

と

会社・代表者・事業所	郵便番号 所在地	電話番号 FAX番号	交通共済 契約車両数	対物 共済	厚生 共済	支部名
東京交通自動車株式会社 伊藤 英雄	〒120-0023 足立区千住曙町 38-6	(3881) 7185 ⓕ (3881) 7230	ⓧ 53 計 53	契約		無所属
東京合同自動車株式会社 早川 泰正	〒116-0014 荒川区東日暮里 6-57-6	(3803) 2831 ⓕ (3803) 2291			契約	東部
東京七福交通株式会社 橋本 英晴	〒116-0001 荒川区町屋 6-24-11	(3809) 1729 ⓕ (3819) 3201	ⓧ 40 計 40	契約	契約	東部
東京七福タクシー株式会社 橋本 英晴	〒124-0023 葛飾区東新小岩6-5-5	(3696) 1729 ⓕ (3692) 4935	ⓧ 70 計 70	契約	契約	東部
東京ラッキー自動車株式会社 川添 福英	〒173-0024 板橋区大山金井町 12-11-1F	(6909) 3811 ⓕ (6909) 3801	ⓧ 42 計 42			無所属
東都交通株式会社 木原 光資	〒114-0003 北区豊島 1-19-12	(3919) 5116 ⓕ (3912) 9231	ⓧ 84 計 84	契約		城北
東武タクシー株式会社 橋本 英晴	〒131-0033 墨田区向島 3-45-4	(5637) 1729 ⓕ (3621) 4501	ⓧ 35 計 35	契約	契約	東部
都民交通事業株式会社 滝瀬 仁久	〒191-0062 日野市多摩平 6-25-8	042 (581) 7654 ⓕ042 (581) 4456	ⓧ 31 計 31	契約	契約	三多摩

会社・代表者・事業所	郵便番号 所在地	電話番号 FAX番号	交通共済 契約車両数	対物 共済	厚生 共済	支部名
中山タクシー株式会社 石津裕之	〒326-0338 栃木県足利市福居町 1157-10	0284(41) 6100 ☎0284(44) 2713	⊗ 5 計 5	契約	契約	栃木



に

会社・代表者・事業所	郵便番号 所在地	電話番号 FAX番号	交通共済 契約車両数	対物 共済	厚生 共済	支部名
日興自動車株式会社 山本 昇	〒170-0011 豊島区池袋本町 1-12-1	(3984) 6251 Ⓔ (3984) 6670	Ⓔ 92 計 92	契約	契約	都北
日興自動車交通株式会社 山本 敏之	〒173-0003 板橋区加賀 2-18-13	(3962) 8891 Ⓔ (3962) 8893	Ⓔ 62 計 62	契約	契約	都北
日興タクシー株式会社 山本 眞弓	〒173-0003 板橋区加賀 2-18-15	(5944) 3411 Ⓔ (5944) 3412	Ⓔ 110 計 110	契約	契約	都北
日本自動車交通株式会社 村澤 儀雄	〒165-0034 中野区大和町 1-68-7	(3337) 3101 Ⓔ (3337) 3103	Ⓔ 78 計 78	契約		新都心
株式会社日幸 田中英司 本社 営業所	〒124-0006 葛飾区堀切 3-23-19  〒124-0006 葛飾区堀切 3-23-15	(5672) 2510 Ⓔ (5672) 2512  (5672) 2510	Ⓔ 58 計 58	契約		墨田 葛飾

会社・代表者・事業所	郵便番号 所在地	電話番号 FAX番号	交通共済 契約車両数	対物 共済	厚生 共済	支部名
ネクスト株式会社 古知 昭一郎 江東 営業所	〒104-0045 中央区築地7-10-2 築地小川ビル5階 〒136-0082 江東区新木場 2-4-3	(6260) 6788 ⓕ (3545) 3640 (5569) 8555 ⓕ (5569) 8557	⊗ 62 ⓐ 3 計 65	契約		城西
練馬交通株式会社 永山 和正	〒176-0025 練馬区中村南 2-2-7	(3990) 8441 ⓕ (3999) 8433	⊗ 95 計 95	契約	契約	城西
練馬タクシー株式会社 櫻井 秀子 川越 営業所	〒177-0051 練馬区関町北 4-12-19 〒350-1162 埼玉県川越市南大塚 2-3-14	(3928) 8951 ⓕ (3928) 8954 049 (243) 3405 ⓕ049 (246) 3648	⊗ 87 計 87	契約	契約	新都心

の

会社・代表者・事業所	郵便番号 所在地	電話番号 FAX番号	交通共済 契約車両数	対物 共済	厚生 共済	支部名

会社・代表者・事業所	郵便番号 所在地	電話番号 FAX番号	交通共済 契約車両数	対物 共済	厚生 共済	支部名
拝島交通株式会社 松下 哲也	〒196-0004 昭島市緑町 4-15-17	042 (541) 0006 5638 ㊦042 (541) 5676			契約	三多摩
八王子交通事業株式会社 下田 直啓	〒192-0083 八王子市旭町 1-4	042 (642) 2044 ㊦042 (622) 5599			契約	三多摩
八幸自動車株式会社 藤原 廣彦	〒206-0824 稲城市若葉台 2-14-4	042 (350) 5886 ㊦042 (331) 5060	㊦ 60 計 60	契約	契約	三多摩
八南交通株式会社 川和 昇	〒192-0906 八王子市北野町 192-1	042 (642) 3373 ㊦042 (646) 7467	㊦ 38 計 38		契約	三多摩
有限会社馬頭観光タクシー 大久保 利一	〒324-0613 栃木県那須郡 那珂川町馬頭 515-4	0287 (92) 2705 ㊦0287 (92) 2728	㊦ 1 ㊦ 6 計 7	契約	契約	栃木

会社・代表者・事業所	郵便番号 所在地	電話番号 FAX番号	交通共済 契約車両数	対物 共済	厚生 共済	支部名
東日本交通株式会社 榎元正人	〒151-0073 渋谷区笹塚 1-62-2	(3377) 0144 ⓕ(3299) 8060	ⓧ 62 計 62	契約	契約	城西
日立自動車交通株式会社 佐藤雅一	〒120-0005 足立区綾瀬 6-11-22	(5682) 1122 ⓕ(5616) 5557	ⓧ 1 計 1	契約	契約	足立
日立自動車交通第二株式会社 佐藤雅一	〒120-0005 足立区綾瀬 6-11-22	(3605) 5181 ⓕ(3605) 5199	ⓧ 110 ⓧ 8 計 118	契約	契約	足立
日立自動車交通第三株式会社 佐藤慎二	〒125-0042 葛飾区金町 1-19-3	(5660) 0333 (5660) 0331	ⓧ 112 計 112	契約	契約	足立
日野交通株式会社 一ノ瀬富生	〒191-0002 日野市新町 1-18-7	042(582) 0161 0107 ⓕ042(581) 0224	ⓧ 28 計 28		契約	三多摩
日の出交通株式会社 松本満	〒123-0853 足立区本木 1-25-7	(5681) 7211 (5681) 7311	ⓧ 56 計 56	契約		足立
日吉交通株式会社 日暮芳春 古河営業所	〒124-0006 葛飾区堀切 1-42-18 〒306-0012 茨城県古河市旭町 2-21-3	(3697) 5134 ⓕ(3693) 3207 0280(32) 1234 ⓕ0280(32) 5670	ⓧ 66 計 66	契約	契約	足立

会社・代表者・事業所	郵便番号 所在地	電話番号 FAX番号	交通共済 契約車両数	対物 共済	厚生 共済	支部名
不二交通株式会社 鈴木健司	〒167-0034 杉並区桃井2-17-11	(3390) 4171 ⑤(3399) 8093	⊗ 72 計 72	契約	契約	新都心
不二タクシー株式会社 遠藤正章	〒136-0071 江東区亀戸2-17-10	(3681) 2111 ⑤(3681) 2114	⊗ 54 計 54	契約	契約	江東
双美交通株式会社 望月榮次	〒124-0012 葛飾区立石2-26-3	(3693) 2975 ⑤(3693) 2976			契約	東部
府中観光交通株式会社 小宅肇	〒183-0031 府中市西府町3-27-10	042(362) 5515 ⑤042(360) 1241			契約	三多摩

∧

会社・代表者・事業所	郵便番号 所在地	電話番号 FAX番号	交通共済 契約車両数	対物 共済	厚生 共済	支部名
平安交通株式会社 伊藤 英雄	〒120-0023 足立区千住曙町 38-6	(3888) 0239 ⑤ (3881) 7188	④ 20 計 20	契約		無所属
株式会社平和観光 成川 勇一	〒338-0815 埼玉県さいたま市 桜区五関335-1	048 (755) 9301 ⑤048 (857) 6137	④ 51 計 51	契約		埼玉

会社・代表者・事業所	郵便番号 所在地	電話番号 FAX番号	交通共済 契約車両数	対物 共済	厚生 共済	支部名
豊和自動車株式会社 川村 泰利	〒153-0043 目黒区東山 2-5-3	(3713) 0483 ⑤ (3719) 5933	④ 62 計 62	契約	契約	目黒 世田谷
本州自動車株式会社 藤原 廣彦	〒181-0013 三鷹市下連雀 5-1-31	0422 (44) 6151 ⑤0422 (48) 0430	④ 58 ① 13 計 71	契約	契約	武・三



ま

会社・代表者・事業所	郵便番号 所在地	電話番号 FAX番号	交通共済 契約車両数	対物共済	厚生共済	支部名
毎日タクシー株式会社 三浦政高  船堀営業所	〒135-0041 江東区冬木12-9  〒134-0091 江戸川区船堀2-14-10	(3641) 5913 (3642) 7551 ⓕ(5245) 6155  (3689) 3301 ⓕ(3687) 6202	ⓧ 84 ⓗ 17 計 101	契約	契約	江東
マツドタクシー株式会社 イースタン  古知愛一郎	〒270-2221 千葉県松戸市紙敷863	047(392) 1340 ⓕ047(392) 2081	ⓧ 69  計 69	契約		千葉
マルコータクシー株式会社  関口恵  営業所	〒123-0864 足立区鹿浜4-6-15  〒121-0836 足立区入谷8-14-27	(3853) 8111 ⓕ(3853) 7111  (5647) 5656 ⓕ(5647) 2266	ⓧ 139  計 139	契約		足立
有限会社丸十タクシー  徳田昭	〒273-0047 千葉県船橋市藤原 5-8-5	047(438) 3193 3194 ⓕ047(439) 6160	ⓧ 64  計 64	契約		千葉

会社・代表者・事業所	郵便番号 所在地	電話番号 FAX番号	交通共済 契約車両数	対物共済	厚生共済	支部名
三鷹交通株式会社 倉田正明	〒181-0002 三鷹市牟礼5-8-18	0422(46) 2222 ⑤0422(42) 9021	④ 50 計 50	契約	契約	武・三
三ツ矢観光自動車株式会社 藤本政敬	〒131-0031 墨田区墨田2-42-14 三ツ矢観光自動車(株) 墨田営業所内	(3610) 3370 ⑤(3610) 3372			契約	東部
ミツワ交通株式会社 藤本喜章	〒131-0044 墨田区文花3-16-1	(3611) 3030 ⑤(3611) 1461	④ 100 計 100	契約	契約	墨田 葛飾
みなとタクシー株式会社 古知愛一郎 本社営業所	〒104-0045 中央区築地7-10-2 築地小川ビル5階 〒174-0063 板橋区前野町2-31-2	(6260) 6788 ⑤(3545) 3640 (3967) 3710 ⑤(3968) 7768	④ 49 計 49	契約		城西
宮城交通株式会社 安田智美	〒171-0021 豊島区西池袋4-24-12	(5966) 4552 ⑤(5966) 4554	④ 60 計 60	契約	契約	千代田 港
都自動車株式会社 鶴野正勝	〒101-0054 千代田区神田錦町 3-13	(3291) 1916 ⑤(3293) 3988			契約	千代田 港
三山タクシー株式会社 古知愛一郎	〒370-0813 群馬県高崎市本町 95-1	027(322) 2427 ⑤027(326) 7889	④ 53 計 53	契約		群馬

み

会社・代表者・事業所	郵便番号 所在地	電話番号 FAX番号	交通共済 契約車両数	対物 共済	厚生 共済	支部名
宮園自動車株式会社  川村 泰利  杉並 営業所	〒 164-0001 中野区中野 1-50-5  〒 167-0021 杉並区井草 4-17-1	(3362) 7557 ⑤ (3362) 6226  (3394) 3611	⑤ 150  計 150	契約	契約	新都心

会社・代表者・事業所	郵便番号 所在地	電話番号 FAX番号	交通共済 契約車両数	対物 共済	厚生 共済	支部名
ムサシ交通株式会社 三分一 勇 司	〒177-0051 練馬区関町北 4-35-28	(5991) 1161 Ⓔ (5991) 1882	ⓧ 49  計 49	契約	契約	城北

も

会社・代表者・事業所	郵便番号 所在地	電話番号 FAX番号	交通共済 契約車両数	対物 共済	厚生 共済	支部名
森永タクシー株式会社 増田充孝	〒124-0013 葛飾区東立石 2-24-11	(3691) 2266 Ⓜ (3691) 5001	ⓧ 97 計 97	契約		墨田 葛飾

会社・代表者・事業所	郵便番号 所在地	電話番号 FAX番号	交通共済 契約車両数	対物 共済	厚生 共済	支部名
八幡交通株式会社 徳田 昭 行徳営業所	〒272-0816 千葉県市川市本北方 1-26-7 〒272-0126 千葉県市川市千鳥町 7番地	047(334) 2114 ㊦047(334) 3223 047(701) 1900 ㊦047(701) 1901	㊦ 75 計 75	契約		千葉
山三交通株式会社 秋山利裕	〒136-0076 江東区南砂1-23-15	(3647) 5698 ㊦(3646) 8119	㊦ 151 計 151	契約	契約	江東
山手タクシー株式会社 清田義明 葛飾営業所 江戸川営業所	〒336-0035 埼玉県さいたま市 南区松本3-1-2 〒124-0006 葛飾区堀切1-38-11 〒130-0025 江戸川区松江7-6-10	048(861) 7452 ㊦048(837) 0148 (5671) 0058 ㊦(5670) 1801 (6231) 5711	㊦ 59 ㊦ 1 計 60		契約	埼玉

や

会社・代表者・事業所	郵便番号 所在地	電話番号 FAX番号	交通共済 契約車両数	対物 共済	厚生 共済	支部名
ヤマト交通株式会社 小山 明 天王橋 営業所	〒 207-0021 東大和市立野 4-692-3  〒 190-0033 立川市一番町 3-31-3	042 (561) 4316 ⑤042 (561) 4313  042 (531) 6322	⊗ 52  計 52	契約	契約	三多摩
大和タクシー有限公司 松戸 光男	〒 351-0115 埼玉県和光市新倉 7-4-55	048 (461) 2222 ⑤048 (461) 2570	⊗ 35  計 35	契約		埼玉

会社・代表者・事業所	郵便番号 所在地	電話番号 FAX番号	交通共済 契約車両数	対物 共済	厚生 共済	支部名



よ

会社・代表者・事業所	郵便番号 所在地	電話番号 FAX番号	交通共済 契約車両数	対物 共済	厚生 共済	支部名
代々木自動車株式会社  西澤明洋	〒151-0061 渋谷区初台 2-6-9	(3370) 7231 ⑤ (3370) 7234	④ 72  計 72	契約	契約	新都心

会社・代表者・事業所	郵便番号 所在地	電話番号 FAX番号	交通共済 契約車両数	対物 共済	厚生 共済	支部名

り

会社・代表者・事業所	郵便番号 所在地	電話番号 FAX番号	交通共済 契約車両数	対物 共済	厚生 共済	支部名
陸王交通株式会社 西原利至子 赤羽営業所	〒173-0026 板橋区中丸町12-1 〒115-0044 北区赤羽南1-1-20	(3957) 2111 ⑤ (3957) 2187 (3901) 0551	⑤ 106 計 106	契約	契約	都北

会社・代表者・事業所	郵便番号 所在地	電話番号 FAX番号	交通共済 契約車両数	対物 共済	厚生 共済	支部名
和光タクシー株式会社 古知愛一郎	〒263-0051 千葉県千葉市 稲毛区園生町666	043(284) 8062 ⑤043(301) 3573	④ 18 計 18	契約		千葉
和親交通株式会社 仁杉元彦	〒181-0004 三鷹市新川6-26-2	0422(47) 7321 ⑤0422(47) 7322	④ 68 計 68			武・三

## 支部別会社一覧表 (五十音順)

(○印は対人共済、対物共済、厚生共済の契約を示す)

	対人	対物	厚生		対人	対物	厚生
足立支部				国自支部			
足立タクシー(株)	○	○	○	一越観光(株)			○
栄自動車(株)	○	○	○				
政和自動車(株)	○	○	○				
日立自動車交通(株)	○	○	○	三多摩支部			
日立自動車交通第二(株)	○	○	○	旭交通(株)	○		○
日立自動車交通第三(株)	○	○	○	イースタンモータース調布(株)	○	○	
日の出交通(株)	○	○		さがみ交通八王子(株)	○	○	○
日吉交通(株)	○	○	○	三幸自動車(株)	○	○	
マルコータクシー(株)	○	○		大成交通(株)	○	○	○
				つくば観光交通(株)	○		○
				つくば福祉輸送(株)	○		○
				都民交通事業(株)	○	○	○
				拝島交通(株)			○
				八王子交通事業(株)			○
江東支部				八幸自動車(株)	○	○	○
栄泉交通(株)	○	○	○	八南交通(株)	○		○
洲崎交通(株)	○	○	○	日野交通(株)	○		○
不二タクシー(株)	○	○	○	府中観光交通(株)			○
毎日タクシー(株)	○	○	○	ヤマト交通(株)	○	○	○
山三交通(株)	○	○	○				

	対人	対物	厚生
城西支部			
イースタンマネージ(株)	○	○	
イースタンモーターズ東京(株)	○	○	
A B C 交通(株)	○	○	
開進交通(株)	○	○	
三幸交通(株)	○	○	○
新日本交通(株)	○	○	○
東京梅田交通(株)	○	○	
東京梅田交通第二(株)	○	○	
ネクスト(株)	○	○	
練馬交通(株)	○	○	○
東日本交通(株)	○	○	○
みなとタクシー(株)	○	○	

	対人	対物	厚生
新都心支部			
さがみ交通(株)	○	○	○
新星自動車(株)	○	○	○
杉並交通(株)	○	○	
杉並交通第二(株)	○	○	
日本自動車交通(株)	○	○	
練馬タクシー(株)	○	○	○
不二交通(株)	○	○	○
宮園自動車(株)	○	○	○
代々木自動車(株)	○	○	○

	対人	対物	厚生
城南支部			
盈進自動車(株)	○	○	○
コスモ交通(株)	○	○	

	対人	対物	厚生
墨田・葛飾支部			
(株) 日 幸	○	○	
ミツワ交通(株)	○	○	○
森永タクシー(株)	○	○	

	対人	対物	厚生
城北支部			
京北自動車交通(株)	○	○	○
コーディアルタクシー(株)	○	○	○
松竹交通(株)	○	○	○
省東自動車(株)	○	○	
大洋自動車交通(株)	○	○	○
第四松竹タクシー(株)	○	○	○
東都交通(株)	○	○	
ムサシ交通(株)	○	○	○

	対人	対物	厚生
西部支部			
共栄交通(株)	○	○	○
千代田・港支部			
宮城交通(株)	○	○	○
都自動車(株)			○

	対人	対物	厚生		対人	対物	厚生
東 部 支 部				南 部 支 部			
七 福 交 通 (株)	○	○	○	荏 原 交 通 (株)			○
新 都 交 通 (株)	○	○	○	荏 原 交 通 (株)			○
東京合同自動車(株)			○	大 井 交 通 (株)	○	○	○
東京七福交通(株)	○	○	○	恵豊自動車交通(株)			○
東京七福タクシー(株)	○	○	○				
東武タクシー(株)	○	○	○	武・三支部			
双 美 交 通 (株)			○	吉 祥 寺 交 通 (株)	○	○	
三ツ矢観光自動車(株)			○	寿 交 通 (株)	○		○
				境 交 通 (株)	○	○	
東部・ハイタク支部				さがみ交通ムサシノ(株)	○	○	○
鳳 自 動 車 (株)	○	○	○	本 州 自 動 車 (株)	○	○	○
坂 本 自 動 車 (株)	○	○	○	三 鷹 交 通 (株)	○	○	○
実 用 興 業 (株)	○	○	○	和 親 交 通 (株)	○		
大 日 本 交 通 (株)	○	○	○	目黒・世田谷支部			
大日本自動車交通(株)	○	○	○	(株)京浜キャブシステム	○	○	
				豊 和 自 動 車 (株)	○	○	○
都 北 支 部				無 所 属			
池 袋 交 通 (株)	○	○	○	赤 松 交 通 (有)	○	○	○
新 日 本 交 通 (株)	○	○	○	(有)イチバン流通	○	○	
日 興 自 動 車 (株)	○	○	○	A Y A 交 通 (株)	○	○	○
日興自動車交通(株)	○	○	○	潤 平 東 京 (有)	○		
日興タクシー(株)	○	○	○	T M 交 通 (株)	○	○	
陸 王 交 通 (株)	○	○	○	東京交通自動車(株)	○	○	
				東京ラッキー自動車(株)	○		
				平 安 交 通 (株)	○	○	

	対人	対物	厚生		対人	対物	厚生
茨城支部				栃木支部			
鹿島合同自動車(株)	○	○	○	岩舟タクシー(株)	○		○
				(有)大平タクシー	○		○
				(株)柏タクシー	○	○	
				(株)烏山観光タクシー	○	○	○
群馬支部				中山タクシー(株)			
コウヨウタクシー(株)	○	○		(有)馬頭観光タクシー	○	○	○
(有)昭和タクシー	○	○	○				
三山タクシー(株)	○	○					
埼玉支部				山梨支部			
(株)イーエム・アイ	○	○		甲州タクシー(株)	○	○	
大宮タクシー(株)イースタン	○	○					
鶴瀬交通(株)	○	○					
(株)平和観光	○	○					
山手タクシー(株)	○		○				
大和タクシー(有)	○	○					
千葉支部							
浦安タクシー(有)	○	○					
エムティ(有)イースタン	○	○					
マツドタクシー(株)イースタン	○	○					
(有)丸十タクシー	○	○					
八幡交通(株)	○	○					
和光タクシー(株)	○	○					



## 関 係 官 庁

国土交通省自動車局	〒 100-8918	千代田区霞が関 2-1-3 合同庁舎 3 号館	5253-8111
総務課		//	
旅客課		//	
保障課		//	
関東運輸局	〒 231-8433	横浜市中区北仲通 5-57 横浜第二合同庁舎	
総務部		//	045-211-7204
//		//	045-211-7206
自動車交通部		//	045-211-7246
自動車技術安全部		//	045-211-7256
//		//	045-211-7254
東京運輸支局	〒 140-0011	品川区東大井 1-12-17	3458-9232
総務部		//	3458-9232
輸送部		//	3458-9233
検査・整備・保安部門		//	3458-9237
神奈川運輸支局	〒 224-0053	横浜市都筑区池辺町 3540	045-939-6800
千葉運輸支局	〒 261-0002	千葉市美浜区新港 198	043-242-7336
埼玉運輸支局	〒 331-0077	さいたま市西区大字中釘 2154-2	048-624-1835
茨城運輸支局	〒 310-0844	水戸市住吉町 353	029-247-5348
群馬運輸支局	〒 371-0007	前橋市上泉町 399-1	027-263-4440
栃木運輸支局	〒 321-0169	宇都宮市八千代 1-14-8	028-658-7011
山梨運輸支局	〒 406-0034	笛吹市石和町唐柏 1000-9	055-261-0880
警視庁	〒 100-8929	千代田区霞が関 2-1-1	3581-4321
交通総務課		//	

## 協 会

東京ハイヤー・タクシー協会	〒 102-0074	千代田区九段南 4-8-13 自動車会館 6 階	3264-8080 ☎ 3221-7665
神奈川県タクシー協会	〒 231-0066	横浜市中区日ノ出町 2-130 神奈川県ハイヤータクシー会館	045-241-3577 ☎ 045-241-3581
千葉県タクシー協会	〒 260-0855	千葉市中央区市場町 7-9 千葉県土地開発公社内	043-307-7002 ☎ 043-307-7003
埼玉県乗用自動車協会	〒 330-0063	さいたま市浦和区高砂 3-10-4 八千代ビル 1 階	048-863-6431 ☎ 048-863-7833
茨城県ハイヤー・タクシー協会	〒 310-0913	水戸市見川町 2440-1 (一社)茨城県トラック協会 総合会館内	029-297-7131 ☎ 029-297-7132
群馬県タクシー協会	〒 379-2166	前橋市野中町 588	027-261-2071 ☎ 027-263-0611
栃木県タクシー協会	〒 321-0169	宇都宮市八千代 1-4-12 栃木県交通会館内	028-658-2411 ☎ 028-659-4512
山梨県タクシー協会	〒 406-0034	笛吹市石和町唐柏 1000-7 山梨県自動車総合会館 2 階	055-262-1212 ☎ 055-262-1213

## 交 通 共 済

北海道乗用自動車 交通共済協同組合	〒 064-0808	札幌市中央区南 8 条西 15 丁目 北海道ハイヤー会館 2 階	011-551-0162 ⑤ 011-561-2856
秋 田 県 ハイヤー 交通共済協同組合	〒 010-0962	秋田市八橋大畑 2-12-53 秋田県自動車会館内	018-863-6501 ⑤ 018-863-6915
岩 手 県 ハイ・タク 交通共済協同組合	〒 020-0851	盛岡市向中野 2-7-20 岩手県タクシー会館 2 階	019-634-0611 ⑤ 019-634-0614
宮 城 県 ハイタク 交通共済協同組合	〒 984-0002	仙台市若林区卸町東 3-2-38	022-288-2062 ⑤ 022-288-2064
福島県ハイヤータクシー 交通共済協同組合	〒 963-8025	郡山市桑野 1-14-4	024-933-2951 ⑤ 024-933-5930
山 形 県 ハイヤー 交通共済協同組合	〒 990-2161	山形市大字漆山字行段 1422 山形県自動車会館内	023-686-2504 ⑤ 023-686-2503
新 潟 県 ハイヤー 交通共済協同組合	〒 950-0901	新潟市中央区弁天 3-3-15 新潟県ハイ・タク会館内	025-243-4866 ⑤ 025-245-4795
長 野 県 タクシー 交通共済協同組合	〒 381-0034	長野市大字高田字高田沖 359-3 長野県タクシー会館 2 階	026-228-5220 ⑤ 026-228-6870
神奈川県ハイヤータクシー 交通共済協同組合	〒 231-0066	横浜市中区日ノ出町 2-130 神奈川県ハイヤータクシー会館	045-242-1550 ⑤ 045-242-1551
大 阪 タクシー 交通共済協同組合	〒 542-0081	大阪市中央区南船場 1-11-9 長堀安田ビル 3 階	06-6263-0744 ⑤ 06-6263-2478
熊 本 県 タクシー 交通共済協同組合	〒 862-0901	熊本市東区東町 4-14-31 熊本県タクシー会館内	096-369-6511 ⑤ 096-369-6556

## 関 係 諸 団 体 等

全国ハイヤー・タクシー連合会	〒 102-0074	千代田区九段南 4-8-13 自動車会館 3 階	3239-1531 ☎ 3239-1619
東京タクシーセンター	〒 136-0076	江東区南砂 7-3-3	3648-5131 ☎ 3648-5523
関東自動車無線協会	〒 102-0074	千代田区九段南 4-8-13 自動車会館 3 階	3262-5261 ☎ 3221-7047
関東自動車無線協会東京支部	〒 102-0074	千代田区九段南 4-8-13 自動車会館 3 階	3263-1095 ☎ 3221-7047
自動車事故対策機構	〒 130-0013	墨田区錦糸 3-2-1 アルカイースト 19 階	5608-7560 ☎ 5608-8610
東京主管支所	〒 130-0013	墨田区錦糸 1-2-1 アルカセントラルビル 8 階	3621-9941 ☎ 3621-9944
千葉支所	〒 261-7125	千葉市美浜区中瀬 2-6 ワールドビジネスガーデン マリブウエスト 25 階	043-350-1730 ☎ 043-350-1731
埼玉支所	〒 330-0062	さいたま市浦和区仲町 3-12-6 J・S-1 ビル 6 階	048-824-1945 ☎ 048-824-1946
茨城支所	〒 310-0026	水戸市泉町 3-1-28 第二中央ビル 4 階	029-226-0591 ☎ 029-226-0592
群馬支所	〒 370-0006	高崎市問屋町 4-5-4 高崎トラック会館 2 階	027-365-2770 ☎ 027-365-2771
栃木支所	〒 320-0811	宇都宮市大通り 2-1-5 明治安田生命宇都宮大通りビル 2 階	028-651-2701 ☎ 028-651-2703
山梨支所	〒 406-0034	笛吹市石和町唐柏 1000-7 山梨県自動車総合会館 3 階	055-262-1088 ☎ 055-262-1089

関東陸運振興センター	〒 160-0004	新宿区四谷 3-2-1 四谷三菱ビル	3357-1711 ☎ 3357-2003
東京都交通安全協会	〒 164-0013	中野区弥生町2-4-10 警視庁本郷通庁舎内 5階～7階	5990-6888 ☎ 5990-6879
(株)自動車会館	〒 102-0074	千代田区九段南 4-8-13	3264-4719 ☎ 5275-9248
全国トラック 交通共済協同組合連合会	〒 160-0004	新宿区四谷 3-1-8 東京都トラック総合会館 5階	3341-6271 ☎ 3341-6710
関東交通共済協同組合	〒 160-0023	新宿区西新宿 7-21-20 (関交協ビル)	5337-1750 ☎ 5337-1765

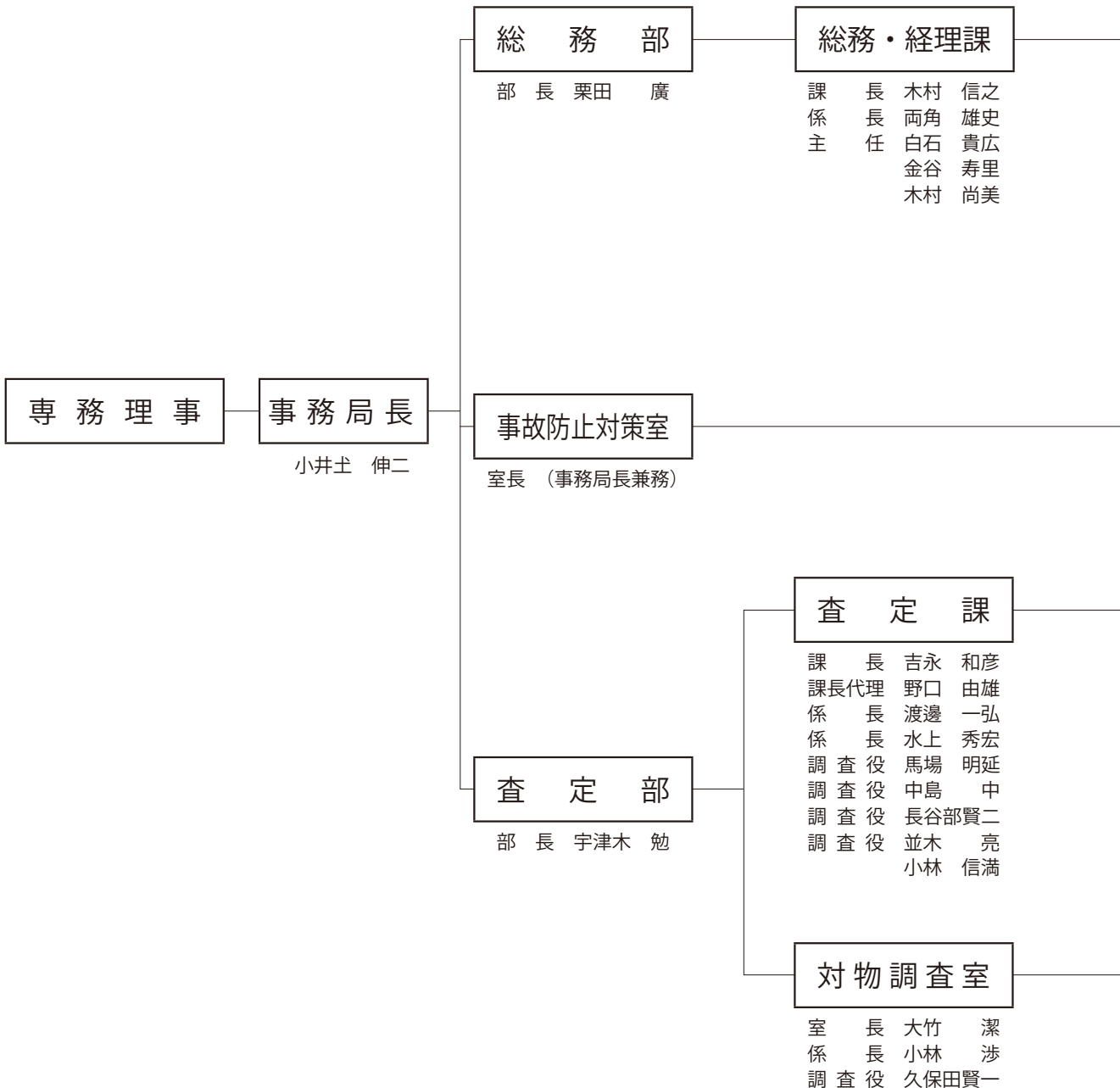
メ

モ

専務理事 櫻井 浩志

電話 (3264) 6175 (代表)

FAX (3222) 6830



# 交通共済協同組合

## 組 織 図

令和5年4月30日現在

[担当委員会：総務部会、厚生共済保障委員会、対物事業委員会、会計監査]

- ・総会、理事会及びその他会議に関する事
- ・共済組合の加入勧奨及び対人、対物並びに厚生共済契約の締結に関する事
- ・定款、規程及び約款その他組合諸規定の整備に関する事
- ・職員の人事及び給与に関する事
- ・文書の收受、発送及び保存に関する事
- ・組合員の慶弔に関する事
- ・厚生共済保障及び対物共済業務に関する事
- ・優良事業所、優良管理者の表彰に関する事
- ・共済掛金、支払共済金及び支払準備金等のデータ入力と資料作成に関する事
- ・優良割引・割増に関する事
- ・損害保険代理店業務に関する事
- ・事故防止対策室の補完業務に関する事
- ・コンピュータシステム及びデータの保守・統括管理に関する事
- ・全国ハイヤー・タクシー交通共済協議会に関する事
- ・予算、決算及び資産運用管理に関する事
- ・対人、対物共済及び厚生共済の共済金等の支払に関する事
- ・出資及び利用分量配当金の計算及び支払に関する事
- ・事務機器、物品等の購入及び保守管理に関する事
- ・本組合事業に係わる会計及び経理処理に関する事
- ・他の部・室及び課に属さない組合事務等に関する事

[担当委員会：事故防止対策委員会]

- ・交通事故の原因分析及び統計資料の作成並びに事故報告データ入力に関する事
- ・運転適性診断受診票の交付に関する事
- ・事故防止に関する各種講習会に関する事
- ・事故防止カレンダー、手帳、ポスター及び教育資料等の作成配布に関する事
- ・表彰（警察関係）に関する事

[担当委員会：査定委員会]

- ・事故報告書の受理、受付台帳の管理及び事故処理の相談、援助並びに示談代行に関する事
- ・対人、対物事故の損害査定及び支払に関する事
- ・損害査定、医療等に関する調査、研究及び資料収集に関する事
- ・支払準備金の計上に関する事
- ・事故処理担当者の研修、講習会に関する事

- ・対物事故処理の相談、援助及び立会損害調査に関する事
- ・対物事故の損害査定及び支払に関する事
- ・対物事故に関する調査、研究及び資料収集に関する事
- ・事故処理担当者の研修、講習会に関する事



---

メ

モ

---

Handwriting practice area with 20 horizontal dotted lines.

**たくさんの  
笑顔が走る 首都東京**

**東京ハイヤー・タクシー交通共済協同組合**

〒102-0074 千代田区九段南 4-8-13 自動車会館 5 階

TEL 03(3264)6175 代表

FAX 03(3222)6830