

組合員名簿

令和 8 年度



東京ハイヤー・タクシー交通共済協同組合

目 次

五十音別索引	2
会社別	3
組合員事業所	7
支部別会社一覧表	52
関係官庁	56
協会	57
交通共済	58
関係諸団体等	59
東京ハイヤー・タクシー 交通共済協同組合事務局組織図	62

組合員事業所索引

あ	7	に	35
い	8	ね	36
う	11	は	37
え	12	ひ	38
お	15	ふ	40
か	16	へ	41
き	17	ほ	42
け	18	ま	43
こ	19	み	44
さ	20	も	46
し	23	や	47
す	27	よ	48
せ	28	り	49
た	29	わ	50
つ	30		
て	30		
と	31		
な	34		

会 社 別

あの部

赤 松 交 通	7
旭 交 通	7
足 立 タ ク シ ー	7

いの部

イ ー エ ム ・ ア イ	8
イ ー ス タ ン マ ネ ー ジ	8
イ ー ス タ ン モ ー タ ー ス 調 布	8
イ ー ス タ ン モ ー タ ー ス 東 京	9
池 袋 交 通	10
イ チ バ ン 流 通	10

うの部

祖 母 井 タ ク シ ー	11
浦 安 タ ク シ ー	11

えの部

盈 進 自 動 車	12
栄 泉 交 通	12
江 戸 川 総 業	13
荏 原 交 通	13
エ ム テ ィ (有) イ ー ス タ ン	13
A B C 交 通	14
A Y A 交 通	14

おの部

大 井 交 通	15
鳳 自 動 車	15
大 平 タ ク シ ー	15
大 宮 タ ク シ ー (株) イ ー ス タ ン	15

かの部

開 進 交 通	16
柏 タ ク シ ー	16
烏 山 観 光 タ ク シ ー	16
関 東 観 光 タ ク シ ー	16

きの部

吉 祥 寺 交 通	17
共 栄 交 通	17

けの部

京 浜 キ ャ ブ シ ス テ ム	18
恵 豊 自 動 車 交 通	18
京 北 自 動 車 交 通	18

この部

甲 州 タ ク シ ー	19
コ ウ ヨ ウ タ ク シ ー	19
コ ス モ 交 通	19
寿 交 通	19

さの部

境 交 通	20
栄 自 動 車	20
さ が み 交 通	20
さ が み 交 通 八 王 子	20
さ が み 交 通 ム サ シ ノ	21
三 幸 交 通	21
三 幸 自 動 車	21
サ ン ベ ス ト 東 信	22

しの部

七 福 交 通	23
実 用 興 業	23
潤 平 東 京	23
松 竹 交 通	24
省 東 自 動 車	25
昭 和 タ ク シ ー	25
新 星 自 動 車	25
新 都 交 通	25
新 日 本 交 通	26
新 日 本 交 通	26

すの部

杉 並 交 通 27
杉 並 交 通 第 二 27
洲 崎 交 通 27

せの部

政 和 自 動 車 28

たの部

大 日 本 交 通 29
大 日 本 自 動 車 交 通 29
大 洋 自 動 車 交 通 29

つの部

つ く ば 観 光 交 通 30
つ く ば 福 祉 輸 送 30
鶴 瀬 交 通 30

ての部

T M 交 通 30

との部

東 京 梅 田 交 通 31
東 京 梅 田 交 通 第 二 31
東 京 交 通 自 動 車 32
東 京 合 同 自 動 車 32
東 京 七 福 交 通 32
東 京 七 福 タ ク シ ー 32
東 京 都 民 自 動 車 32
東 都 交 通 33
東 武 タ ク シ ー 33
都 民 交 通 事 業 33

なの部

中 山 タ ク シ ー 34

にの部

日 興 自 動 車 35
日 興 自 動 車 交 通 35
日 興 タ ク シ ー 35
日 幸 35

ねの部

ネ ク ス ト 36
練 馬 交 通 36
練 馬 タ ク シ ー 36

はの部

拝 島 交 通 37
八 幸 自 動 車 37
八 南 交 通 37
初 雁 交 通 37
馬 頭 観 光 タ ク シ ー 37

ひの部

東 日 本 交 通 38
日 立 自 動 車 交 通 38
日 立 自 動 車 交 通 第 二 38
日 立 自 動 車 交 通 第 三 38
日 野 交 通 38
日 の 出 交 通 39
日 吉 交 通 39

ふの部

不 二 交 通 40
双 美 交 通 40

への部

平 安 交 通 41
平 和 観 光 41

ほの部

豊和自動車 42
本州自動車 42

まの部

毎日タクシー 43
マツダタクシー(株)イースタン 43
丸十タクシー 43

みの部

三鷹交通 44
三ツ矢観光自動車 44
ミツワ交通 44
みなとタクシー 44
宮城交通 45
都自動車 45
三山タクシー 45
宮園自動車 45

もの部

森永タクシー 46

やの部

八幡交通 47
山手観光自動車 47
山手タクシー 48
ヤマト交通 48

よの部

代々木自動車 48

りの部

陸王交通 49

わの部

和光タクシー 50
和親交通 50

交通共済

契約車両数欄の

㊦ はタクシーを示す

㊨ はハイヤーを示す

㊩ は乗合を示す

会社・代表者・事業所	郵便番号 所在地	電話番号 FAX番号	交通共済 契約車両数	対物 共済	厚生 共済	支部名
赤松交通有限会社 菊池英治	〒100-1511 八丈島八丈町三根354	04996(2) 0311 ㊦04996(2) 0922	㊤ 5 計 5	契約	契約	無所属
旭交通株式会社 加藤善信	〒193-0835 八王子市千人町1-4-14	042(661) 7225 ㊦042(661) 7227	㊤ 19 計 19		契約	三多摩
足立タクシー株式会社 服部 応 秀	〒121-0816 足立区梅島1-26-24	3886 4128 ㊦(3840) 2075	㊤ 72 計 72	契約	契約	足立

い

会社・代表者・事業所	郵便番号 所在地	電話番号 FAX番号	交通共済 契約車両数	対物 共済	厚生 共済	支部名
株式会社イーエム・アイ 早坂 幸泰	〒359-0021 埼玉県所沢市東所沢 和田5-13-9	04 (2945) 4843 ⓕ04 (2945) 4705	Ⓣ 5 計 5	契約		埼玉
イースタンマネージ株式会社 古知 慶次郎 赤羽 営業所	〒104-0045 中央区築地7-10-2 築地小川ビル5階 〒115-0044 北区赤羽2-17-2	(6260) 6788 ⓕ (3545) 3640 (3903) 9192 ⓕ (3903) 9194	Ⓣ 32 計 32	契約		城西
イースタンモータース 調布 株式会社 古知 愛一郎 本社 営業所	〒104-0045 中央区築地7-10-2 築地小川ビル5階 〒182-0011 調布市深大寺北町 6-6-9	(6260) 6788 ⓕ (3545) 3640 042 (442) 1491 ⓕ042 (486) 9322	Ⓣ 54 計 54	契約		三多摩

会社・代表者・事業所	郵便番号 所在地	電話番号 FAX番号	交通共済 契約車両数	対物 共済	厚生 共済	支部名
イースタンモーターズ 東京株式会社 古知 愛一郎	〒104-0045 中央区築地7-10-2 築地小川ビル5階	(6260) 6788 ⓕ(3545) 3640				
東京事務センター	〒104-0045 中央区築地7-10-2 築地小川ビル5階	(6260) 6788 ⓕ(3545) 3640				
世田谷 営業所	〒157-0071 世田谷区千歳台 4-1-4-2	(3789) 3136 ⓕ(5429) 2246	ⓧ 67	契約		城西
浮間 営業所	〒115-0051 北区浮間3-31-4	(5915) 6670 ⓕ(5915) 6671	計 67			

い

会社・代表者・事業所	郵便番号 所在地	電話番号 FAX番号	交通共済 契約車両数	対物 共済	厚生 共済	支部名
池袋交通株式会社 金 眞 黙	〒173-0034 板橋区幸町48-13	(3955) 6131 ㊦(3530) 3888	㊤ 109 計 109	契約	契約	都北
有限会社イチバン流通 兵 藤 秀	〒134-0081 江戸川区北葛西 3-8-8	(5659) 3955 ㊦(3688) 9667	㊤ 93 計 93	契約		無所属

会社・代表者・事業所	郵便番号 所在地	電話番号 FAX番号	交通共済 契約車両数	対物 共済	厚生 共済	支部名
株式会社祖母井タクシー 川 田 祐 一	〒321-3304 栃木県芳賀群芳賀町祖母井 759-1	028 (677) 0111 ⓕ0285 (63) 0455	Ⓣ 4 計 4	契約		栃木
浦安タクシー有限会社 徳 田 昭	〒272-0126 千葉県市川市千鳥町 7番地	047 (701) 1900 ⓕ047 (701) 1901	Ⓣ 53 計 53	契約		千葉

会社・代表者・事業所	郵便番号 所在地	電話番号 FAX番号	交通共済 契約車両数	対物 共済	厚生 共済	支部名
盈進自動車株式会社 山田能成 本社 営業所 葛西 営業所	(総務部) 〒144-0033 大田区東糀谷3-16-10 〒144-0033 大田区東糀谷1-5-18 〒134-0085 江戸川区南葛西 1-13-9-204	(3744) 8882 ⓕ(3744) 8887 (3744) 8881 ⓕ(3744) 8886 (6456) 0521 ⓕ(6456) 0522	 Ⓣ 65 Ⓢ 4 計 69	 契約	 契約	 城南
栄泉交通株式会社 保岡政利 第一 営業所	〒135-0016 江東区東陽5-7-3 〒135-0016 江東区東陽5-29-43	(3647) 1100 ⓕ(5653) 7785 (3647) 1100 ⓕ(3615) 8181	 Ⓣ 99 Ⓢ 1 計 100	 契約	 契約	 江東

会社・代表者・事業所	郵便番号 所在地	電話番号 FAX番号	交通共済 契約車両数	対物 共済	厚生 共済	支部名
江戸川総業株式会社 生沼文子	〒132-0033 江戸川区東小松川 4-54-17	(3656) 5666 ⓕ(3656) 5661	㊟ 54 計 54	契約	契約	江東
荏原交通株式会社 磯珠代	〒142-0063 品川区荏原6-12-12	(3783) 6161 ⓕ(3783) 6167			契約	南部
エムティイ有限公司 イースタン 古知愛一郎	〒274-0806 千葉県船橋市二和西 2-12-10	047 (449) 0234 ⓕ047 (448) 4994	㊟ 62 計 62	契約		千葉

会社・代表者・事業所	郵便番号 所在地	電話番号 FAX番号	交通共済 契約車両数	対物 共済	厚生 共済	支部名
A B C 交通株式会社 古 知 愛一郎 本 社 営業所	〒104-0045 中央区築地7-10-2 築地小川ビル5階 〒174-0061 板橋区大原町1-6	(6260) 6788 ⓕ(3545) 3640 (5392) 5836 ⓕ(5392) 5837	 ㊦ 19 計 19	 契約		城西
A Y A 交通株式会社 広 村 哲	〒175-0082 板橋区高島平8-1-1	(6906) 8600 ⓕ(6906) 8200	 ㊦ 50 計 50	 契約	契約	無所属

会社・代表者・事業所	郵便番号 所在地	電話番号 FAX番号	交通共済 契約車両数	対物 共済	厚生 共済	支部名
大井交通株式会社 金本 康子	〒140-0013 品川区南大井4-15-4 メゾンドアーク南大井 (2F フロア)	(3764) 5511 ⓕ(3765) 2501	ⓧ 30 計 30	契約	契約	南部
鳳自動車株式会社 上澤 大祐	〒125-0031 葛飾区西水元5-13-14	(3607) 2146 ⓕ(3607) 3022	ⓧ 67 計 67	契約	契約	東部 ハイダ
有限会社大平タクシー 布川 友幸	〒329-4404 栃木県栃木市大平町 富田1424-13	0282 (43) 2543 ⓕ0282 (43) 2022	ⓧ 5 ⓧ 1 計 6		契約	栃木
大宮タクシー株式会社 イースタン 古知 愛一郎	〒331-0811 埼玉県さいたま市 北区吉野町1-27-1	048 (654) 1239 ⓕ048 (654) 1322	ⓧ 51 計 51	契約		埼玉

か

会社・代表者・事業所	郵便番号 所在地	電話番号 FAX番号	交通共済 契約車両数	対物 共済	厚生 共済	支部名
開進交通株式会社 広村 仁 載	〒174-0043 板橋区坂下3-25-1	(3967) 7001 ⓕ(3967) 7005	Ⓣ 93 Ⓢ 10 計 103	契約		城西
株式会社柏タクシー 川 田 祐 一	〒321-3531 栃木県芳賀群茂木町 茂木45	0285 (63) 0015 ⓕ0285 (63) 0455	Ⓣ 2 Ⓜ 13 計 15	契約		栃木
株式会社烏山観光タクシー 川 勾 勇 二	〒321-0621 栃木県那須烏山市中央 1-10-9	0287 (82) 2561 ⓕ0287 (82) 2561	Ⓣ 3 Ⓜ 2 計 5	契約	契約	栃木
関東観光タクシー株式会社 小 池 春 恵	〒338-0825 埼玉県さいたま市 桜区下大久保107-203	048 (862) 5121 ⓕ048 (857) 6137	Ⓣ 14 計 14	契約		埼玉

会社・代表者・事業所	郵便番号 所在地	電話番号 FAX番号	交通共済 契約車両数	対物 共済	厚生 共済	支部名
吉祥寺交通株式会社 根本 克己	〒181-0013 三鷹市下連雀9-5-27	0422 (70) 6651 ㊦0422 (70) 3361	㊧ 60 計 60	契約		武・三
共栄交通株式会社 本多 隆	〒175-0081 板橋区新河岸1-7-10	(3934) 3451 ㊦(3937) 5245	㊧ 84 計 84	契約	契約	西部

け

会社・代表者・事業所	郵便番号 所在地	電話番号 FAX番号	交通共済 契約車両数	対物 共済	厚生 共済	支部名
株式会社京浜キャブシステム 岩 浦 哲 彦	〒158-0086 世田谷区尾山台 1-18-10	(5758) 6960 ⓕ(5758) 6961	Ⓣ 54 計 54	契約		目黒 世田谷
恵豊自動車交通株式会社 大 橋 康 弘	〒143-0021 大田区北馬込1-27-7	(3771) 3709 ⓕ(3772) 2760			契約	南部
京北自動車交通株式会社 今 田 充 保	〒170-0014 豊島区池袋1-16-28	(3971) 7488 ⓕ(3988) 5309	Ⓣ 35 計 35	契約	契約	城北

会社・代表者・事業所	郵便番号 所在地	電話番号 FAX番号	交通共済 契約車両数	対物 共済	厚生 共済	支部名
甲州タクシー株式会社 河住 敏	〒404-0042 山梨県甲州市 塩山上於曾1858	0553 (33) 2306 ⓕ0553 (33) 4055	Ⓣ 24 計 24	契約		山梨
コウヨウタクシー株式会社 古知 愛一郎	〒370-0864 群馬県高崎市石原町 1082-6	027 (322) 4090 ⓕ027 (322) 3447	Ⓣ 0 計 0			群馬
コスモ交通株式会社 関 裕之	〒144-0046 大田区東六郷3-19-17	(5714) 1450 ⓕ(5711) 4200	Ⓣ 26 計 26	契約		城南
寿交通株式会社 金 鎮 午	〒181-0014 三鷹市野崎2-11-12	0422 (32) 5188 ⓕ0422 (32) 3902	Ⓣ 50 ⓐ 5 計 55	契約	契約	武・三

会社・代表者・事業所	郵便番号 所在地	電話番号 FAX番号	交通共済 契約車両数	対物 共済	厚生 共済	支部名
境交通株式会社 根本克己	〒181-0016 三鷹市深大寺2-36-1	0422 (32) 1434 ⓕ0422 (33) 6977	ⓧ 86 計 86	契約		武・三
栄自動車株式会社 安田茂美 金町営業所	〒123-0851 足立区梅田3-3-3 〒125-0041 葛飾区東金町8-2-16	(3887) 6111 ⓕ(3887) 8271 (3607) 3040 ⓕ(3607) 0058	ⓧ 140 計 140	契約	契約	足立
さがみ交通株式会社 山口正道	〒167-0023 杉並区上井草4-2-3	(3399) 0111 ⓕ(3397) 0220	ⓧ 48 計 48	契約	契約	新都心
さがみ交通八王子株式会社 山口正道	〒193-0814 八王子市泉町1914-3	042 (626) 2350 ⓕ042 (626) 2161	ⓧ 30 計 30	契約	契約	三多摩

会社・代表者・事業所	郵便番号 所在地	電話番号 FAX番号	交通共済 契約車両数	対物 共済	厚生 共済	支部名
さがみ交通ムサシノ株式会社 山口 正道	〒180-0014 武蔵野市関前3-28-12	0422 (53) 1021 ㊦0422 (36) 2605	㊤ 40 計 40	契約	契約	武・三
三幸交通株式会社 町田 栄一郎 小金井 営業所 東村山 営業所	〒167-0034 杉並区桃井4-6-3 〒184-0004 小金井市本町5-4-6 〒189-0022 東村山市野口町1-24-6	(3399) 8367 ㊦(3301) 5086 042 (381) 3549 042 (391) 1326	㊤ 94 計 94	契約	契約	城西
三幸自動車株式会社 町田 栄一郎 小川 営業所	〒188-0013 西東京市向台町1-15-21 〒187-0035 小平市小川西町4-16-6	042 (467) 1015 ㊦042 (468) 6800 042 (345) 2475	㊤ 33 計 33	契約		三多摩

会社・代表者・事業所	郵便番号 所在地	電話番号 FAX番号	交通共済 契約車両数	対物 共済	厚生 共済	支部名
株式会社サンベスト東信 清 田 明 徳 高島平 営業所	〒174-0041 板橋区舟渡1-19-9 〒175-0082 板橋区高島平6-2-10	(5914) 3133 ㊦(5914) 3132 (3975) 6616 ㊦(3975) 6699	㊤ 73 ㊨ 3 計 76	契約	契約	城北

会社・代表者・事業所	郵便番号 所在地	電話番号 FAX番号	交通共済 契約車両数	対物 共済	厚生 共済	支部名
七福交通株式会社 橋本英晴	〒136-0071 江東区亀戸8-26-10	(3684) 1729 ⓕ(3637) 9867	Ⓣ 47 計 47	契約	契約	東部
实用興業株式会社 坂本篤史	〒124-0011 葛飾区四つ木5-1-4	(3691) 1561 ⓕ(3695) 1765	Ⓣ 108 ⓐ 1 計 109	契約	契約	東部 ハイワ
潤平東京有限会社 村野親	〒123-0853 足立区本木2-14-7	(5845) 3434 ⓕ(5845) 3436	Ⓣ 23 計 23			無所属

会社・代表者・事業所	郵便番号 所在地	電話番号 FAX番号	交通共済 契約車両数	対物 共済	厚生 共済	支部名
<p>松竹交通株式会社</p> <p>尾林 宏</p> <p>板橋営業所</p> <p>浮間営業所</p> <p>舟渡営業所</p>	<p>〒115-0051 北区浮間4-32-26</p> <p>〒174-0041 板橋区舟渡1-16-35</p> <p>〒115-0051 北区浮間4-30-12</p> <p>〒174-0041 板橋区舟渡2-11-6</p>	<p>(5915) 1136</p> <p>ⓕ(5915) 1107</p> <p>(5914) 1161</p> <p>ⓕ(5914) 1164</p> <p>(5994) 1162</p> <p>ⓕ(5994) 1222</p> <p>(5915) 1161</p> <p>ⓕ(5915) 1109</p>	<p>ⓧ 118</p> <p>ⓗ 2</p> <p>計 120</p>	<p>契約</p>	<p>契約</p>	<p>城北</p>

会社・代表者・事業所	郵便番号 所在地	電話番号 FAX番号	交通共済 契約車両数	対物 共済	厚生 共済	支部名
省東自動車株式会社 佐藤 伸好	〒174-0063 板橋区前野町6-11-1	(3960) 7621 ⓕ(3968) 7763	Ⓣ 80 計 80	契約		城北
有限会社昭和タクシー 熊井戸 宏子	〒370-2202 群馬県甘楽郡甘楽町 小幡46	0274 (74) 2022 ⓕ0274 (74) 5312	Ⓣ 2 計 2	契約	契約	群馬
新星自動車株式会社 上 埜 隆太郎	〒165-0024 中野区松が丘1-30-9	(3385) 3146 ⓕ(3388) 7460	Ⓣ 70 計 70	契約	契約	新都心
新都交通株式会社 橋本 英晴	〒115-0055 北区赤羽西6-11-12	(3907) 1729 ⓕ(3905) 2062	Ⓣ 47 計 47	契約	契約	東部

し

会社・代表者・事業所	郵便番号 所在地	電話番号 FAX番号	交通共済 契約車両数	対物 共済	厚生 共済	支部名
新日本交通株式会社 佐野 雅子	〒115-0051 北区浮間2-24-13	(3966) 2911 ㊦(3966) 2015	㊧ 46 計 46	契約	契約	都北
新日本交通株式会社 井立田 昌 顕	〒166-0012 杉並区和田2-14-2	(3381) 0333 ㊦(3381) 6598	㊧ 44 計 44	契約	契約	城西

会社・代表者・事業所	郵便番号 所在地	電話番号 FAX番号	交通共済 契約車両数	対物 共済	厚生 共済	支部名
杉並交通株式会社 吉田正幸	〒168-0072 杉並区高井戸東3-19-19	(3334) 4481 ⓕ(3334) 4646	Ⓜ 81 計 81	契約		新都心
杉並交通第二株式会社 吉田正幸	〒168-0072 杉並区高井戸東3-36-16	(3332) 2345 ⓕ(5346) 7537	Ⓜ 80 計 80	契約		新都心
洲崎交通株式会社 吉澤薫	〒135-0016 江東区東陽1-16-20	(3647) 0251 ⓕ(3615) 7344	Ⓜ 33 計 33	契約	契約	江東

会社・代表者・事業所	郵便番号 所在地	電話番号 FAX番号	交通共済 契約車両数	対物 共済	厚生 共済	支部名
政和自動車株式会社 樽澤 克典 南千住 営業所	〒120-0043 足立区千住宮元町7-2 〒116-0003 荒川区南千住6-69-20	(3888) 3195 ㊦(3888) 8782 (3803) 1516	㊦ 60 計 60	契約	契約	足立

会社・代表者・事業所	郵便番号 所在地	電話番号 FAX番号	交通共済 契約車両数	対物 共済	厚生 共済	支部名
大日本交通株式会社 海田 正 則 田 端 営業所 日暮里 営業所	〒114-0013 北区東田端1-12-20 〒114-0013 北区東田端1-12-30 〒116-0013 荒川区西日暮里2-8-2	(3893) 3501 ☎(3800) 0980 (3894) 5661 (3891) 8601	 ㊟ 111 計 111	 契約	 契約	 東部 ハイク
大日本自動車交通株式会社 海田 正 則	〒116-0002 荒川区荒川8-1-11	(3803) 3894 ☎(3891) 7770	 ㊟ 81 計 81	 契約	 契約	 東部 ハイク
大洋自動車交通株式会社 吉田 満 代 福 生 営業所	〒114-0021 北区岸町1-9-4 〒197-0011 福生市福生2049	(3908) 3131 ☎(3905) 5831 0425 (51) 3424	 ㊟ 46 計 46	 契約	 契約	 城北

つ

会社・代表者・事業所	郵便番号 所在地	電話番号 FAX番号	交通共済 契約車両数	対物 共済	厚生 共済	支部名
つくば観光交通株式会社 信 山 重 広	〒184-0011 小金井市東町4-33-19	042 (381) 5004 ㊦042(381) 5210	㊤ 61 計 61		契約	三多摩
つくば福祉輸送株式会社 信 山 重 広	〒183-0026 府中市南町6-10-7	042 (381) 8080 ㊦042(381) 5210	㊤ 21 計 21		契約	三多摩
鶴瀬交通株式会社 森 敬 子	〒354-0003 埼玉県富士見市大字 南畑新田40-1	049 (251) 0376 ㊦049(251) 0375	㊤ 12 計 12		契約	埼玉

て

会社・代表者・事業所	郵便番号 所在地	電話番号 FAX番号	交通共済 契約車両数	対物 共済	厚生 共済	支部名
T M 交通株式会社 兵 藤 秀	〒134-0081 江戸川区北葛西2-6-18	(5676) 2130 ㊦(5676) 2173	㊤ 30 計 30		契約	無所属

会社・代表者・事業所	郵便番号 所在地	電話番号 FAX番号	交通共済 契約車両数	対物 共済	厚生 共済	支部名
東京梅田交通株式会社 古 知 愛一郎	〒121-0061 足立区花畑4-19-18	(5242) 3459 ⓕ(5851) 9583	Ⓣ 50 計 50	契約		城西
東京梅田交通第二株式会社 古 知 愛一郎 亀 戸 営業所 亀 有 営業所	〒104-0045 中央区築地7-10-2 築地小川ビル5階 〒136-0071 江東区亀戸9-37-32先 〒120-0002 足立区中川2-1-21	(6260) 6788 ⓕ(3545) 3640 (3682) 1955 ⓕ(5836) 7066 (3604) 6551 ⓕ(3604) 6553	 Ⓣ 45 Ⓢ 5 計 50	契約		城西

と

会社・代表者・事業所	郵便番号 所在地	電話番号 FAX番号	交通共済 契約車両数	対物 共済	厚生 共済	支部名
東京交通自動車株式会社 伊藤 英雄	〒120-0023 足立区千住曙町38-6	(3881) 7185 ⓕ(3881) 7230	Ⓣ 65 計 65	契約		無所属
東京合同自動車株式会社 早川 泰正	〒116-0014 荒川区東日暮里6-57-6	(3803) 2831 ⓕ(3803) 2291			契約	東部
東京七福交通株式会社 橋本 英晴	〒116-0001 荒川区町屋6-24-11	(3809) 1729 ⓕ(3819) 3201	Ⓣ 38 Ⓢ 4 計 42	契約	契約	東部
東京七福タクシー株式会社 橋本 英晴	〒124-0023 葛飾区東新小岩6-5-5	(3696) 1729 ⓕ(3692) 4935	Ⓣ 82 計 82	契約	契約	東部
東京都民自動車株式会社 木付 義行	〒151-0073 渋谷区笹塚1-56-6 笹塚楽ビル7F	(6276) 5990 ⓕ(6276) 5991	Ⓣ 32 計 32	契約	契約	目黒 世田谷

会社・代表者・事業所	郵便番号 所在地	電話番号 FAX番号	交通共済 契約車両数	対物 共済	厚生 共済	支部名
東都交通株式会社 木原光資	〒114-0003 北区豊島1-19-12	(3919) 5116 ⓕ(3912) 9231	Ⓣ 84 計 84	契約		城北
東武タクシー株式会社 橋本英晴	〒131-0033 墨田区向島3-45-4	(5637) 1729 ⓕ(3621) 4501	Ⓣ 48 計 48	契約	契約	東部
都民交通事業株式会社 滝瀬仁久	〒191-0062 日野市多摩平6-25-8	042 (581) 7654 ⓕ042 (581) 4456	Ⓣ 30 計 30	契約	契約	三多摩

な

会社・代表者・事業所	郵便番号 所在地	電話番号 FAX番号	交通共済 契約車両数	対物 共済	厚生 共済	支部名
中山タクシー株式会社 石津 裕之	〒326-0015 栃木県足利市八柎町 389-1	0284 (41) 6100 ⑦0284 (44) 2713	⑤ 7 計 7	契約	契約	栃木

会社・代表者・事業所	郵便番号 所在地	電話番号 FAX番号	交通共済 契約車両数	対物 共済	厚生 共済	支部名
日興自動車株式会社 山本昇	〒170-0011 豊島区池袋本町1-12-1	(3984) 6251 ⑤(3984) 6670	⑤ 106 計 106	契約	契約	都北
日興自動車交通株式会社 山本敏之	〒173-0003 板橋区加賀2-18-13	(3962) 8891 ⑤(3962) 8893	⑤ 100 計 100	契約	契約	都北
日興タクシー株式会社 山本真弓	〒173-0003 板橋区加賀2-18-15	(5944) 3411 ⑤(5944) 3412	⑤ 140 計 140	契約	契約	都北
株式会社日幸 田中英樹	〒124-0006 葛飾区堀切3-23-15	(5672) 2510 ⑤(5672) 2512	⑤ 58 計 58	契約		墨田 葛飾

会社・代表者・事業所	郵便番号 所在地	電話番号 FAX番号	交通共済 契約車両数	対物 共済	厚生 共済	支部名
ネクスト株式会社 古知 愛一郎 江東営業所	〒104-0045 中央区築地7-10-2 築地小川ビル5階 〒136-0082 江東区新木場2-4-3	(6260) 6788 ☎(3545) 3640 (5569) 8555 ☎(5569) 8557	㊄ 40 ㊄ 10 計 50	契約		城西
練馬交通株式会社 永山 和正	〒176-0025 練馬区中村南2-2-7	(3990) 8441 ☎(3999) 8433	㊄ 95 計 95	契約	契約	城西
練馬タクシー株式会社 櫻井 秀子 川越営業所	〒177-0051 練馬区関町北4-12-19 〒350-1162 埼玉県川越市南大塚 2-3-14	(3928) 8951 ☎(3928) 8954 049 (243) 3405 ☎049 (246) 3648	㊄ 114 計 114	契約	契約	新都心

会社・代表者・事業所	郵便番号 所在地	電話番号 FAX番号	交通共済 契約車両数	対物 共済	厚生 共済	支部名
栢島交通株式会社 松下 哲也	〒196-0004 昭島市緑町4-15-17	042 (541) 0006 5638 ㊦042(541) 5676			契約	三多摩
八幸自動車株式会社 藤原 廣彦	〒206-0824 稲城市若葉台2-14-4	042 (350) 5886 ㊦042(331) 5060	㊤ 60 計 60	契約	契約	三多摩
八南交通株式会社 川 和 昇	〒192-0906 八王子市北野町192-1	042 (642) 3373 ㊦042(646) 7467	㊤ 38 計 38		契約	三多摩
初雁交通株式会社 櫻井 健志	〒350-0851 埼玉県川越市氷川町 130番地	049 (222) 2511 ㊦049(222) 7181	㊤ 30 計 30	契約		埼玉
有限会社馬頭観光タクシー 後藤 直美	〒324-0613 栃木県那須郡 那珂川町馬頭515-4	0287 (92) 2705 ㊦0287(92) 2728	㊤ 7 計 7	契約	契約	栃木

会社・代表者・事業所	郵便番号 所在地	電話番号 FAX番号	交通共済 契約車両数	対物 共済	厚生 共済	支部名
東日本交通株式会社 榎元 正人	〒151-0073 渋谷区笹塚1-62-2	(3377) 0144 ⓕ(3299) 8060	Ⓣ 66 計 66	契約	契約	城西
日立自動車交通株式会社 佐藤 雅一	〒120-0005 足立区綾瀬6-11-22	(5682) 1122 ⓕ(5616) 5557	ⓐ 1 計 1	契約	契約	足立
日立自動車交通第二株式会社 佐藤 雅一	〒120-0005 足立区綾瀬6-11-22	(3605) 5181 ⓕ(3605) 5199	Ⓣ 113 ⓐ 20 計 133	契約	契約	足立
日立自動車交通第三株式会社 佐藤 雅一	〒125-0042 葛飾区金町1-19-3	(5660) 0333 ⓕ(5660) 0331	Ⓣ 113 ⓐ 7 計 120	契約	契約	足立
日野交通株式会社 一ノ瀬 富生	〒191-0002 日野市新町1-18-7	042 (582) 0161 0107 ⓕ042(581) 0224	Ⓣ 28 計 28		契約	三多摩

会社・代表者・事業所	郵便番号 所在地	電話番号 FAX番号	交通共済 契約車両数	対物 共済	厚生 共済	支部名
<p>日の出交通株式会社</p> <p>西村 晴成</p>	<p>〒123-0853 足立区本木1-25-7</p>	<p>(5681) 7211</p> <p>ⓕ(5681) 7311</p>	<p>ⓧ 58</p> <p>計 58</p>	<p>契約</p>		<p>足立</p>
<p>日吉交通株式会社</p> <p>日暮 芳春</p> <p>古河 営業所</p>	<p>〒124-0006 葛飾区堀切1-42-18</p> <p>〒306-0012 茨城県古河市旭町 2-21-3</p>	<p>(3697) 5134</p> <p>ⓕ(3693) 3207</p> <p>0280 (32) 1234</p> <p>ⓕ0280 (32) 5670</p>	<p>ⓧ 66</p> <p>計 66</p>	<p>契約</p>	<p>契約</p>	<p>足立</p>

会社・代表者・事業所	郵便番号 所在地	電話番号 FAX番号	交通共済 契約車両数	対物 共済	厚生 共済	支部名
不二交通株式会社 鈴木 健 司	〒167-0034 杉並区桃井2-17-11	(3390) 4171 ⓕ(3399) 8093	Ⓣ 72 計 72	契約	契約	新都心
双美交通株式会社 望 月 榮 次	〒124-0012 葛飾区立石2-26-3	(3693) 2975 ⓕ(3693) 2976			契約	東部

会社・代表者・事業所	郵便番号 所在地	電話番号 FAX番号	交通共済 契約車両数	対物 共済	厚生 共済	支部名
平安交通株式会社 伊藤 美保子	〒120-0023 足立区千住曙町38-6	(3888) 0239 ㊦(3881) 7188	㊤ 20 計 20	契約		無所属
株式会社平和観光 成川 勇一	〒338-0815 埼玉県さいたま市 桜区五関335-1	048 (755) 9301 ㊦048 (857) 6137	㊤ 52 計 52	契約		埼玉

会社・代表者・事業所	郵便番号 所在地	電話番号 FAX番号	交通共済 契約車両数	対物 共済	厚生 共済	支部名
豊和自動車株式会社 川村 泰利	〒153-0043 目黒区東山2-5-3	(3713) 0483 ㊦(3719) 5933	㊧ 62 計 62	契約	契約	目黒 世田谷
本州自動車株式会社 藤原 廣彦	〒181-0013 三鷹市下連雀5-1-31	0422 (44) 6151 ㊦0422 (48) 0430	㊧ 59 ㊨ 11 計 70	契約	契約	武・三

会社・代表者・事業所	郵便番号 所在地	電話番号 FAX番号	交通共済 契約車両数	対物 共済	厚生 共済	支部名
毎日タクシー株式会社 三浦 政高	〒134-0091 江戸川区船堀2-14-10	(3689) 3301 ㊦(3687) 6202	㊤ 82 ㊨ 17 計 99	契約	契約	江東
マツドタクシー株式会社 イースタン 古知 愛一郎	〒270-2221 千葉県松戸市紙敷863	047 (392) 1340 ㊦047 (392) 2081	㊤ 92 計 92	契約		千葉
有限会社丸十タクシー 徳田 昭	〒273-0047 千葉県船橋市藤原5-8-5	047 (438) 3193 3194 ㊦047 (439) 6160	㊤ 78 計 78	契約		千葉

会社・代表者・事業所	郵便番号 所在地	電話番号 FAX番号	交通共済 契約車両数	対物 共済	厚生 共済	支部名
三鷹交通株式会社 倉田 好礼	〒181-0002 三鷹市牟礼5-8-18	0422 (46) 2222 ⓕ0422 (42) 9021	Ⓣ 50 計 50	契約	契約	武・三
三ツ矢観光自動車株式会社 藤本 政敬	〒131-0031 墨田区墨田2-42-14 三ツ矢観光自動車(株) 墨田営業所内	(3610) 3370 ⓕ(3610) 3372			契約	東部
ミツワ交通株式会社 藤本 喜章	〒131-0044 墨田区文花3-16-1	(3611) 3030 ⓕ(3611) 1461	Ⓣ 70 Ⓢ 10 計 80	契約	契約	墨田 葛飾
みなとタクシー株式会社 古知 愛一郎 本社 営業所	〒104-0045 中央区築地7-10-2 築地小川ビル5階 〒174-0063 板橋区前野町2-31-2	(6260) 6788 ⓕ(3545) 3640 (3967) 3710 ⓕ(3968) 7768	Ⓣ 31 計 31	契約		城西

会社・代表者・事業所	郵便番号 所在地	電話番号 FAX番号	交通共済 契約車両数	対物 共済	厚生 共済	支部名
宮城交通株式会社 安田 智美	〒171-0021 豊島区西池袋4-24-12	(5966) 4552 ⓕ(5966) 4554	㊟ 65 計 65	契約	契約	千代田 港
都自動車株式会社 鶴野 正勝	〒101-0054 千代田区神田錦町 3-13	(3291) 1916 ⓕ(3293) 3988			契約	千代田 港
三山タクシー株式会社 古知 愛一郎	〒370-0813 群馬県高崎市本町 95-1	027 (322) 2427 ⓕ027 (326) 7889	㊟ 59 計 59	契約		群馬
宮園自動車株式会社 川村 泰利 杉並 営業所	〒164-0001 中野区中野1-50-5 〒167-0021 杉並区井草4-17-1	(3362) 7557 ⓕ(3362) 6226 (3394) 3611	㊟ 175 計 175	契約	契約	新都心

会社・代表者・事業所	郵便番号 所在地	電話番号 FAX番号	交通共済 契約車両数	対物 共済	厚生 共済	支部名
森永タクシー株式会社 増田 充孝	〒124-0013 葛飾区東立石2-24-11	(3691) 2266 ⓕ(3691) 5001	ⓧ 112 計 112	契約		墨田 葛飾

会社・代表者・事業所	郵便番号 所在地	電話番号 FAX番号	交通共済 契約車両数	対物 共済	厚生 共済	支部名
<p>八幡交通株式会社</p> <p>徳田 昭</p> <p>行徳営業所</p>	<p>〒272-0816 千葉県市川市本北方 1-26-7</p> <p>〒272-0126 千葉県市川市千鳥町 7番地</p>	<p>047 (334) 2114</p> <p>ⓕ047 (334) 3223</p> <p>047 (701) 1900</p> <p>ⓕ047 (701) 1901</p>	<p>ⓧ 92</p> <p>計 92</p>	<p>契約</p>		<p>千葉</p>
<p>山手観光自動車株式会社</p> <p>清田 明徳</p> <p>足立入谷営業所</p>	<p>〒330-0071 埼玉県さいたま市 浦和区上木崎1-3-20</p> <p>〒121-0836 足立区入谷9-18-5</p>	<p>048 (711) 1200</p> <p>ⓕ048 (711) 1201</p> <p>(5839) 0175</p> <p>ⓕ (5839) 0176</p>	<p>ⓧ 118</p> <p>計 118</p>	<p>契約</p>	<p>契約</p>	<p>埼玉</p>

や

会社・代表者・事業所	郵便番号 所在地	電話番号 FAX番号	交通共済 契約車両数	対物 共済	厚生 共済	支部名
山手タクシー株式会社 清田 義明 葛飾 営業所 江戸川 営業所	〒336-0035 埼玉県さいたま市 南区松本3-1-2 〒124-0006 葛飾区堀切1-38-11 〒130-0025 江戸川区松江7-6-10	048 (861) 7452 ⓕ048 (837) 0148 (5671) 0058 ⓕ (5670) 1801 (6231) 5711	 Ⓣ 58 ⓐ 3 計 61	 契約		埼玉
ヤマト交通株式会社 小山 明 天王橋 営業所	〒207-0021 東大和市立野4-692-3 〒190-0033 立川市一番町3-31-3	042 (561) 4316 ⓕ042 (561) 4313 042 (531) 6322	 Ⓣ 43 計 43	 契約		三多摩

よ

会社・代表者・事業所	郵便番号 所在地	電話番号 FAX番号	交通共済 契約車両数	対物 共済	厚生 共済	支部名
代々木自動車株式会社 西澤 明洋	〒151-0061 渋谷区初台2-6-9	(3370) 7231 ⓕ (3370) 7234	 Ⓣ 73 計 73	 契約	 契約	新都心

会社・代表者・事業所	郵便番号 所在地	電話番号 FAX番号	交通共済 契約車両数	対物 共済	厚生 共済	支部名
陸王交通株式会社 西原 利至子 赤羽 営業所	〒173-0026 板橋区中丸町12-1 〒115-0044 北区赤羽南1-1-20	(3957) 2111 ㊦(3957) 2187 (3901) 0551	⑤ 109 ⑧ 2 計 111	契約	契約	都北

わ

会社・代表者・事業所	郵便番号 所在地	電話番号 FAX番号	交通共済 契約車両数	対物 共済	厚生 共済	支部名
和光タクシー株式会社 古 知 愛一郎	〒263-0051 千葉県千葉市稲毛区 園生町666	043 (284) 8062 ㊦043 (301) 3573	㊦ 18 計 18	契約		千葉
和親交通株式会社 仁 杉 元 彦	〒181-0004 三鷹市新川6-26-2	0422 (47) 7321 ㊦0422 (47) 7322	㊦ 70 計 70	契約		武・三

支 部 別 会 社 一 覧 表 (五十音順)

(○印は対人共済、対物共済、厚生共済の契約を示す)

	対人	対物	厚生		対人	対物	厚生
足 立 支 部				三 多 摩 支 部			
足立タクシー(株)	○	○	○	旭交通(株)	○		○
栄自動車(株)	○	○	○	イースタンモーターズ調布(株)	○	○	
政和自動車(株)	○	○	○	さがみ交通八王子(株)	○	○	○
日立自動車交通(株)	○	○	○	三幸自動車(株)	○	○	
日立自動車交通第二(株)	○	○	○	つくば観光交通(株)	○		○
日立自動車交通第三(株)	○	○	○	つくば福祉輸送(株)	○		○
日の出交通(株)	○	○		都民交通事業(株)	○	○	○
日吉交通(株)	○	○	○	拝島交通(株)			○
				八幸自動車(株)	○	○	○
				八南交通(株)	○		○
				日野交通(株)	○		○
				ヤマト交通(株)	○	○	
江 東 支 部							
栄泉交通(株)	○	○	○	城 西 支 部			
江戸川総業(株)	○	○	○	イースタンマネージ(株)	○	○	
洲崎交通(株)	○	○	○	イースタンモーターズ東京(株)	○	○	
毎日タクシー(株)	○	○	○	A B C 交通(株)	○	○	
				開進交通(株)	○	○	
				三幸交通(株)	○	○	○
				新日本交通(株)	○	○	○
				東京梅田交通(株)	○	○	
				東京梅田交通第二(株)	○	○	
				ネクスト(株)	○	○	
				練馬交通(株)	○	○	○
				東日本交通(株)	○	○	○
				みなとタクシー(株)	○	○	

城南支部	対人	対物	厚生
盈進自動車(株)	○	○	○
コスモ交通(株)	○	○	

西部支部	対人	対物	厚生
共栄交通(株)	○	○	○

城北支部	対人	対物	厚生
京北自動車交通(株)	○	○	○
(株)サンベスト東信	○	○	○
松竹交通(株)	○	○	○
省東自動車(株)	○	○	
大洋自動車交通(株)	○	○	○
東都交通(株)	○	○	

千代田・港支部	対人	対物	厚生
宮城交通(株)	○	○	○
都自動車(株)			○

新都心支部	対人	対物	厚生
さがみ交通(株)	○	○	○
新星自動車(株)	○	○	○
杉並交通(株)	○	○	
杉並交通第二(株)	○	○	
練馬タクシー(株)	○	○	○
不二交通(株)	○	○	○
宮園自動車(株)	○	○	○
代々木自動車(株)	○	○	○

東部支部	対人	対物	厚生
七福交通(株)	○	○	○
新都交通(株)	○	○	○
東京合同自動車(株)			○
東京七福交通(株)	○	○	○
東京七福タクシー(株)	○	○	○
東武タクシー(株)	○	○	○
双美交通(株)			○
三ツ矢観光自動車(株)			○

墨田・葛飾支部	対人	対物	厚生
(株)日幸	○	○	
ミツワ交通(株)	○	○	○
森永タクシー(株)	○	○	

東部・ハイタク支部	対人	対物	厚生
鳳自動車(株)	○	○	○
実用興業(株)	○	○	○
大日本交通(株)	○	○	○
大日本自動車交通(株)	○	○	○

都 北 支 部	対人	対物	厚生	無 所 属	対人	対物	厚生
池 袋 交 通 (株)	○	○	○	赤 松 交 通 (有)	○	○	○
新 日 本 交 通 (株)	○	○	○	(有) イ チ バ ン 流 通	○	○	
日 興 自 動 車 (株)	○	○	○	A Y A 交 通 (株)	○	○	○
日 興 自 動 車 交 通 (株)	○	○	○	潤 平 東 京 (有)	○		
日 興 タ ク シ ー (株)	○	○	○	T M 交 通 (株)	○	○	
陸 王 交 通 (株)	○	○	○	東 京 交 通 自 動 車 (株)	○	○	
				平 安 交 通 (株)	○	○	
南 部 支 部	対人	対物	厚生	群 馬 支 部	対人	対物	厚生
荏 原 交 通 (株)			○	コウヨウタクシー(株)	○	○	
大 井 交 通 (株)	○	○	○	(有) 昭 和 タ ク シ ー	○	○	○
恵 豊 自 動 車 交 通 (株)			○	三 山 タ ク シ ー (株)	○	○	
武 ・ 三 支 部	対人	対物	厚生	埼 玉 支 部	対人	対物	厚生
吉 祥 寺 交 通 (株)	○	○		(株) イ ー エ ム ・ ア イ	○	○	
寿 交 通 (株)	○	○	○	大 宮 タ ク シ ー (株) イ ー ス タ ン	○	○	
境 交 通 (株)	○	○		関 東 観 光 タ ク シ ー (株)	○	○	
さ が み 交 通 ム サ シ ノ (株)	○	○	○	鶴 瀬 交 通 (株)	○	○	
本 州 自 動 車 (株)	○	○	○	初 雁 交 通 (株)	○	○	
三 鷹 交 通 (株)	○	○	○	(株) 平 和 観 光	○	○	
和 親 交 通 (株)	○	○		山 手 観 光 自 動 車 (株)	○	○	○
				山 手 タ ク シ ー (株)	○	○	
目 黒 ・ 世 田 谷 支 部	対人	対物	厚生				
(株) 京 浜 キ ャ プ シ ス テ ム	○	○					
東 京 都 民 自 動 車 (株)	○	○	○				
豊 和 自 動 車 (株)	○	○	○				

千葉支部	対人	対物	厚生
浦安タクシー(有)	○	○	
エムティ(有)イースタン	○	○	
マツドタクシー(株)イースタン	○	○	
(有)丸十タクシー	○	○	
八幡交通(株)	○	○	
和光タクシー(株)	○	○	

栃木支部	対人	対物	厚生
(株)祖母井タクシー	○	○	
(有)大平タクシー	○		○
(株)柏タクシー	○	○	
(株)烏山観光タクシー	○	○	○
中山タクシー(株)	○	○	○
(有)馬頭観光タクシー	○	○	○

山梨支部	対人	対物	厚生
甲州タクシー(株)	○	○	

関 係 官 庁

国土交通省自動車局	〒 100-8918	千代田区霞が関2-1-3 合同庁舎3号館	5253-8111
総務課		〃	
旅客課		〃	
保障課		〃	
関東運輸局	〒 231-8433	横浜市中区北仲通5-57 横浜第二合同庁舎	
総務部総務課		〃	045-211-7204
〃 人事部		〃	045-211-7206
自動車交通部旅客第二課		〃	045-211-7246
自動車技術安全部保安・環境課		〃	045-211-7256
〃 整備課		〃	045-211-7254
東京運輸支局	〒 140-0011	品川区東大井1-12-17	3458-9232
総務部門		〃	3458-9232
輸送部門		〃	3458-9233
検査・整備・保安部門		〃	3458-9237
神奈川運輸支局	〒 224-0053	横浜市都筑区池辺町3540	045-939-6800
千葉運輸支局	〒 261-0002	千葉市美浜区新港198	043-242-7336
埼玉運輸支局	〒 331-0077	さいたま市西区大字中釘 2154-2	048-624-1835
茨城運輸支局	〒 310-0844	水戸市住吉町353	029-247-5348
群馬運輸支局	〒 371-0007	前橋市上泉町399-1	027-263-4440
栃木運輸支局	〒 321-0169	宇都宮市八千代1-14-8	028-658-7011
山梨運輸支局	〒 406-0034	笛吹市石和町唐柏1000-9	055-261-0880
警視庁	〒 100-8929	千代田区霞が関2-1-1	3581-4321
交通総務課			

協 会

東京ハイヤー・タクシー協会	〒 102-0074 千代田区九段南4-8-13 自動車会館6階	3264-8080 ☎3221-7665
神奈川県タクシー協会	〒 231-0066 横浜市日ノ出町2-130 神奈川県ハイヤータクシー会館	045-241-3577 ☎045-241-3581
千葉県タクシー協会	〒 260-0855 千葉市中央区市場町7-9 千葉県土地開発公社内	043-307-7002 ☎043-307-7003
埼玉県乗用自動車協会	〒 330-0063 さいたま市浦和区高砂3-10-4 八千代ビル1階	048-863-6431 ☎048-863-7833
茨城県ハイヤー・タクシー協会	〒 310-0913 水戸市見川町2440-1 (一社)茨城県トラック協会 総合会館内	029-297-7131 ☎029-297-7132
群馬県タクシー協会	〒 379-2166 前橋市野中町588	027-261-2071 ☎027-263-0611
栃木県タクシー協会	〒 321-0169 宇都宮市八千代1-4-12 栃木県交通会館内	028-658-2411 ☎028-658-4512
山梨県タクシー協会	〒 406-0034 笛吹市石和町唐柏1000-7 山梨県自動車総合会館2階	055-262-1212 ☎055-262-1213

交 通 共 済

北海道乗用自動車 交通共済協同組合	〒064-0808 札幌市中央区南8条西15丁目 北海道ハイヤー会館2階	011-551-0162 ☎011-561-2856
秋田県ハイヤー 交通共済協同組合	〒010-0962 秋田市八橋大畑2-12-53 秋田県自動車会館内	018-863-6501 ☎018-863-6915
岩手県ハイ・タク 交通共済協同組合	〒020-0851 盛岡市向中野2-7-20 岩手県タクシー会館2階	019-634-0611 ☎019-634-0614
宮城県ハイタク 交通共済協同組合	〒984-0002 仙台市若林区卸町東3-2-38	022-288-2062 ☎022-288-2064
福島県ハイヤータクシー 交通共済協同組合	〒963-8025 郡山市桑野1-14-4	024-933-2951 ☎024-933-5930
山形県ハイヤー 交通共済協同組合	〒990-2161 山形市大字漆山字行段1422 山形県自動車会館内	023-686-2504 ☎023-686-2503
新潟県ハイヤー 交通共済協同組合	〒950-0901 新潟市中央区弁天3-3-15 新潟県ハイ・タク会館内	025-243-4866 ☎025-245-4795
長野県タクシー 交通共済協同組合	〒381-0034 長野市大字高田字高田沖359-3 長野県タクシー会館2階	026-228-5220 ☎026-228-6870
神奈川県ハイヤータクシー 交通共済協同組合	〒231-0066 横浜市中区日ノ出町2-130 神奈川県ハイヤータクシー会館	045-242-1550 ☎045-242-1551
大阪タクシー 交通共済協同組合	〒542-0081 大阪市中央区南船場1-11-9 長堀安田ビル3階	06-6263-0744 ☎06-6263-2478
熊本県タクシー 交通共済協同組合	〒862-0901 熊本市東区東町4-14-31 熊本県タクシー会館内	096-369-6511 ☎096-369-6556

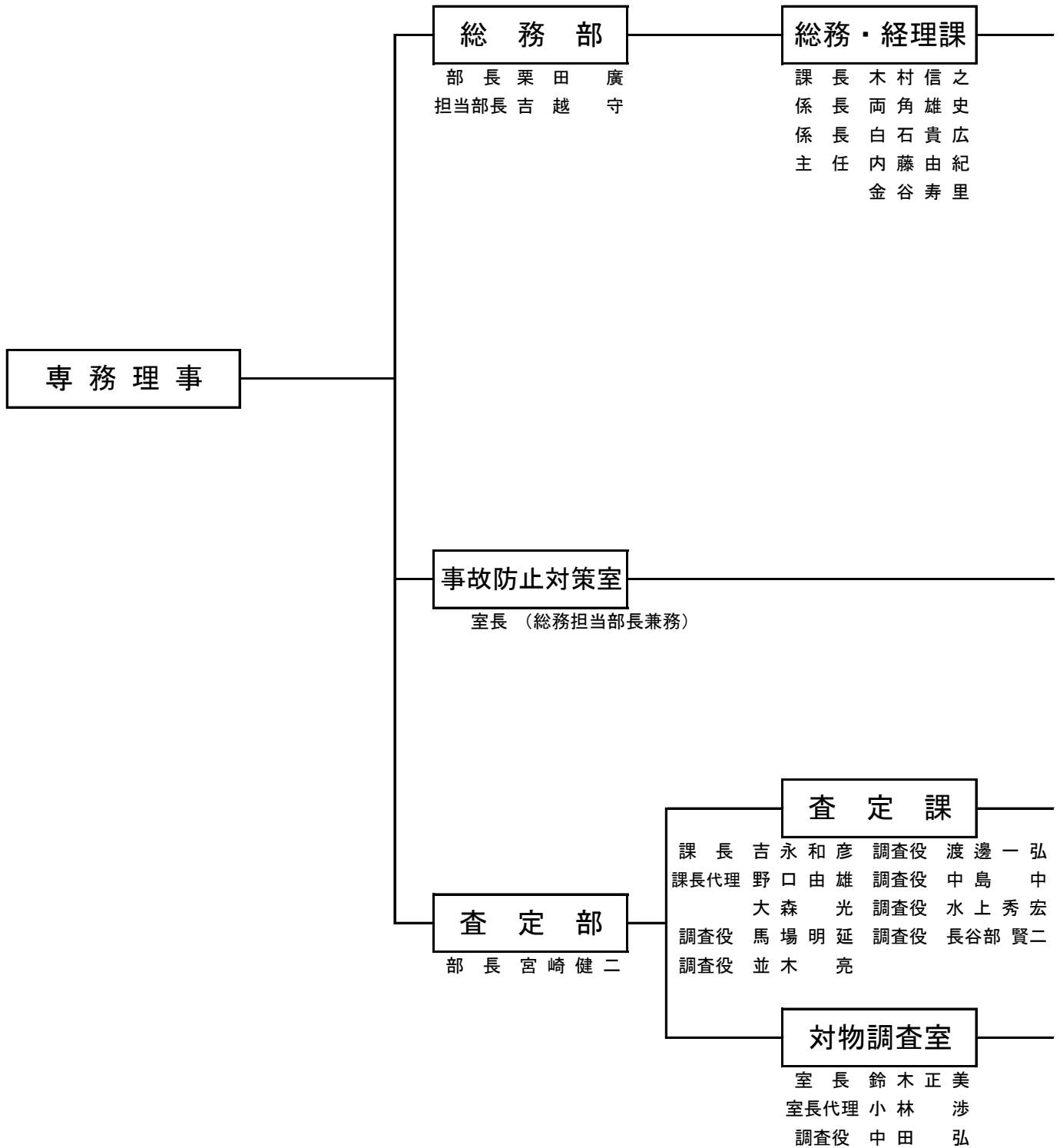
関係諸団体等

全国ハイヤー・タクシー連合会	〒 102-0074 千代田区九段南4-8-13 自動車会館3階	3239-1531 ☎3239-1619
東京タクシーセンター	〒 136-0076 江東区南砂7-3-3	3648-5131 ☎3648-5523
関東自動車無線協会	〒 102-0074 千代田区九段南4-8-13 自動車会館3階	3262-5261 ☎3221-7047
関東自動車無線協会東京支部	〒 102-0074 千代田区九段南4-8-13 自動車会館3階	3263-1095 ☎3221-7047
自動車事故対策機構	〒 130-0013 墨田区錦糸3-2-1 アルカイースト19階	5608-7560 ☎5608-8610
東京主管支所	〒 130-0013 墨田区錦糸1-2-1 アルカセントラルビル8階	3621-9941 ☎3621-9944
千葉支所	〒 261-7125 千葉市美浜区中瀬2-6 ワールドビジネスガーデン マリブウエスト25階	043-350-1730 ☎043-350-1731
埼玉支所	〒 330-0062 さいたま市浦和区仲町3-12-6 J・S - 1ビル6階	048-824-1945 ☎048-824-1946
茨城支所	〒 310-0026 水戸市泉町3-1-28 第二中央ビル4階	029-226-0591 ☎029-226-0592
群馬支所	〒 370-0006 高崎市問屋町4-5-4 高崎トラック会館2階	027-365-2770 ☎027-365-2771
栃木支所	〒 320-0811 宇都宮市大通り2-1-5 明治安田生命宇都宮大通りビル2階	028-651-2701 ☎028-651-2703
山梨支所	〒 406-0034 笛吹市石和町唐柏1000-7 山梨県自動車総合会館3階	055-262-1088 ☎055-262-1089

関東陸運振興センター	〒160-0004 新宿区四谷3-2-1 四谷三菱ビル	3357-1711 ☎3357-2003
東京都交通安全協会	〒164-0013 中野区弥生町2-4-10 警視庁本郷通庁舎5階～7階	5990-6888 ☎5990-6879
(株)自動車会館	〒102-0074 千代田区九段南4-8-13	3264-4719 ☎5275-9248
全国トラック 交通共済協同組合	〒102-0074 新宿区四谷3-1-8 東京都トラック総合会館5階	3341-6271 ☎3341-6710
関東交通共済協同組合	〒130-0023 新宿区西新宿7-21-20 (関交協ビル)	5337-1750 ☎5337-1765

東京ハイヤー・タクシー
事 務 局

専務理事 櫻井 浩志
電話 (3264) 6175 (代表)
FAX (3222) 6830



交通共済協同組合 組織図

令和8年 5月 1日現在

[担当委員会：総務部会、厚生共済保障委員会、対物事業委員会、会計監査]

- ・ 総会、理事会及びその他会議に関する事
- ・ 共済組合の加入勧奨及び対人、対物並びに厚生共済契約の締結に関する事
- ・ 定款、規程及び約款その他組合諸規定の整備に関する事
- ・ 職員の人事及び給与に関する事
- ・ 文書の收受、発送及び保存に関する事
- ・ 組合員の慶弔に関する事
- ・ 厚生共済保障及び対物共済業務に関する事
- ・ 優良事業所、優良管理者の表彰に関する事
- ・ 共済掛金、支払共済金及び支払準備金等のデータ入力と資料作成に関する事
- ・ 優良割引・割増に関する事
- ・ 損害保険代理店業務に関する事
- ・ 事故防止対策室の補完業務に関する事
- ・ コンピュータシステム及びデータの保守・統括管理に関する事
- ・ 全国ハイヤー・タクシー交通共済協議会に関する事
- ・ 予算、決算及び資産運用管理に関する事
- ・ 対人、対物共済及び厚生共済の共済金等の支払に関する事
- ・ 出資及び利用分量配当金の計算及び支払に関する事
- ・ 事務機器、物品等の購入及び保守管理に関する事
- ・ 本組合事業に係わる会計及び経理処理に関する事
- ・ 他の部・室及び課に属さない組合事務等に関する事

[担当委員会：事故防止対策委員会]

- ・ 交通事故の原因分析及び統計資料の作成並びに事故報告データ入力に関する事
- ・ 運転適性診断受診票の交付に関する事
- ・ 事故防止に関する各種講習会に関する事
- ・ 事故防止カレンダー、手帳、ポスター及び教育資料等の作成配布に関する事
- ・ 表彰（警察関係）に関する事

[担当委員会：査定委員会]

- ・ 事故報告書の受理、受付台帳の管理及び事故処理の相談、援助並びに示談代行に関する事
- ・ 対人、対物事故の損害査定及び支払に関する事
- ・ 損害査定、医療等に関する調査、研究及び資料収集に関する事
- ・ 支払準備金の計上に関する事
- ・ 事故処理担当者の研修、講習会に関する事

- ・ 対物事故処理の相談、援助及び立会損害調査に関する事
- ・ 対物事故の損害査定及び支払に関する事
- ・ 対物事故に関する調査、研究及び資料収集に関する事
- ・ 事故処理担当者の研修、講習会に関する事

たくさんの
笑顔が走る 首都東京

東京ハイヤー・タクシー交通共済協同組合

〒102-0074 千代田区九段南4-8-13 自動車会館5階

TEL 03 (3264) 6175 代表

FAX 03 (3222) 6830